

Halde (Bitzi)

Kategorie

Flurname (Wiese).

Bedeutung

„Abhang“.

Bemerkungen

Die westlich vom Hof Bitzi gelegene Teil der Lehnerhalde wird einfach Halde genannt.

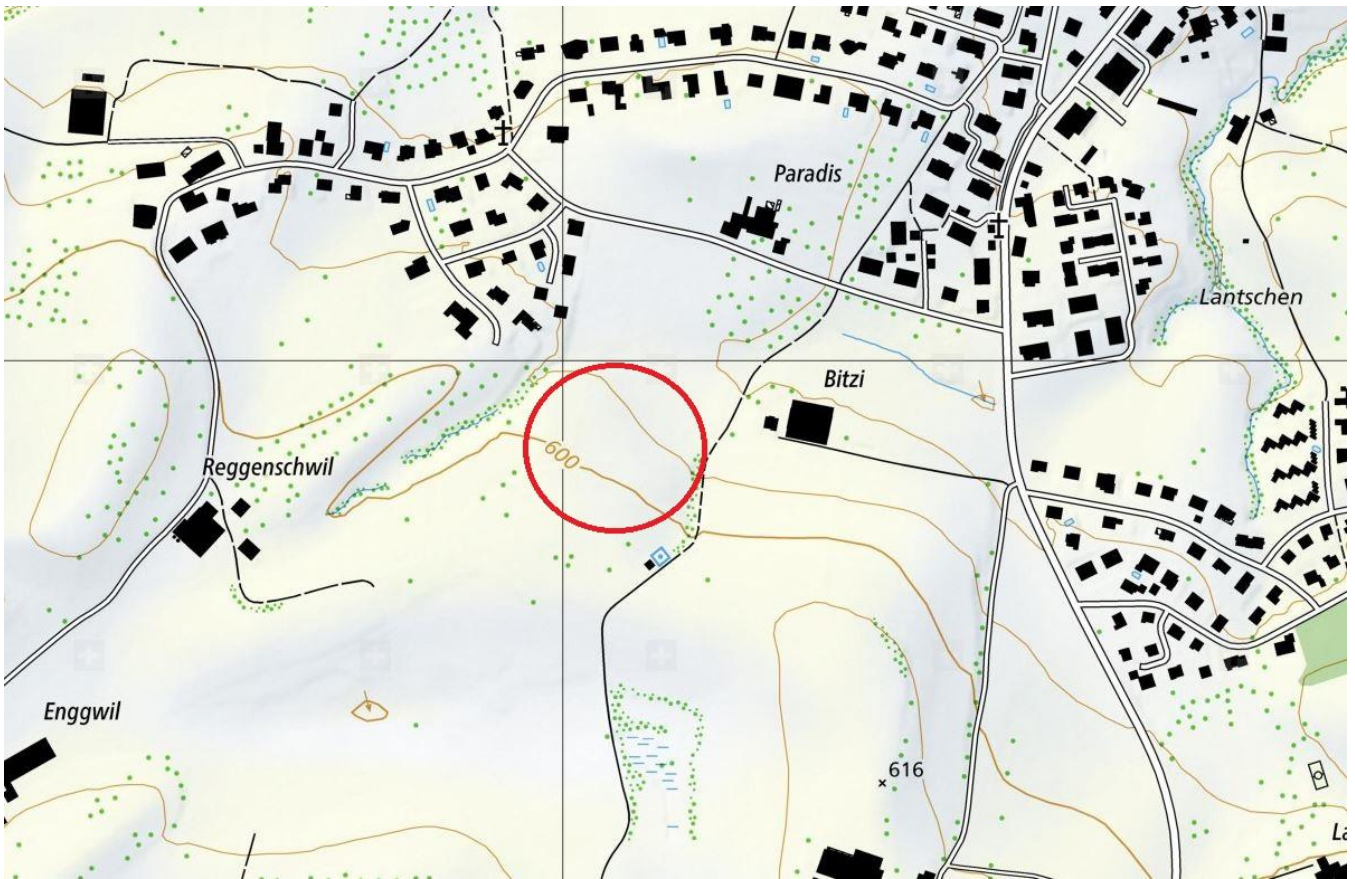
Fotos



*Blick von Reggenschwil auf die Lehnerhalde. Das Stück links von der Baumgruppe heisst auch Schlosshalde, das Stück rechts davon einfach **Halde**.*

Quelle: Eigene Fotos.

Lokalisierung: Halde (Bitzi)



Zusatzinformationen: Halde (Bitzi)

Belege

2014: Halde
Mündliche Auskunft von Herr St., Gewährsperson aus Mörschwil (bezogen auf das westlich vom Hof Bitzi gelegene Stück)

Frühere Deutung

Es ist keine frühere Erklärung des Flurnamens bekannt.

Deutung

„Abhang“

Halde bezeichnet einen Abhang bzw. Hang, was die Realprobe eindrücklich bestätigt. *Halde* geht zurück auf althochdeutsch *halda*, mittelhochdeutsch *halde* (= „Halde, Abhang, steile Bergwiese“). (Vergleiche zu „Halde“: Thurgauer Namenbuch, Band 2.2, S. 264)