

# Wättler Weier

## Kategorie

Gewässername (Weiher).

## Bedeutung

„Weiher beim Hof Watt“.

## Bemerkungen

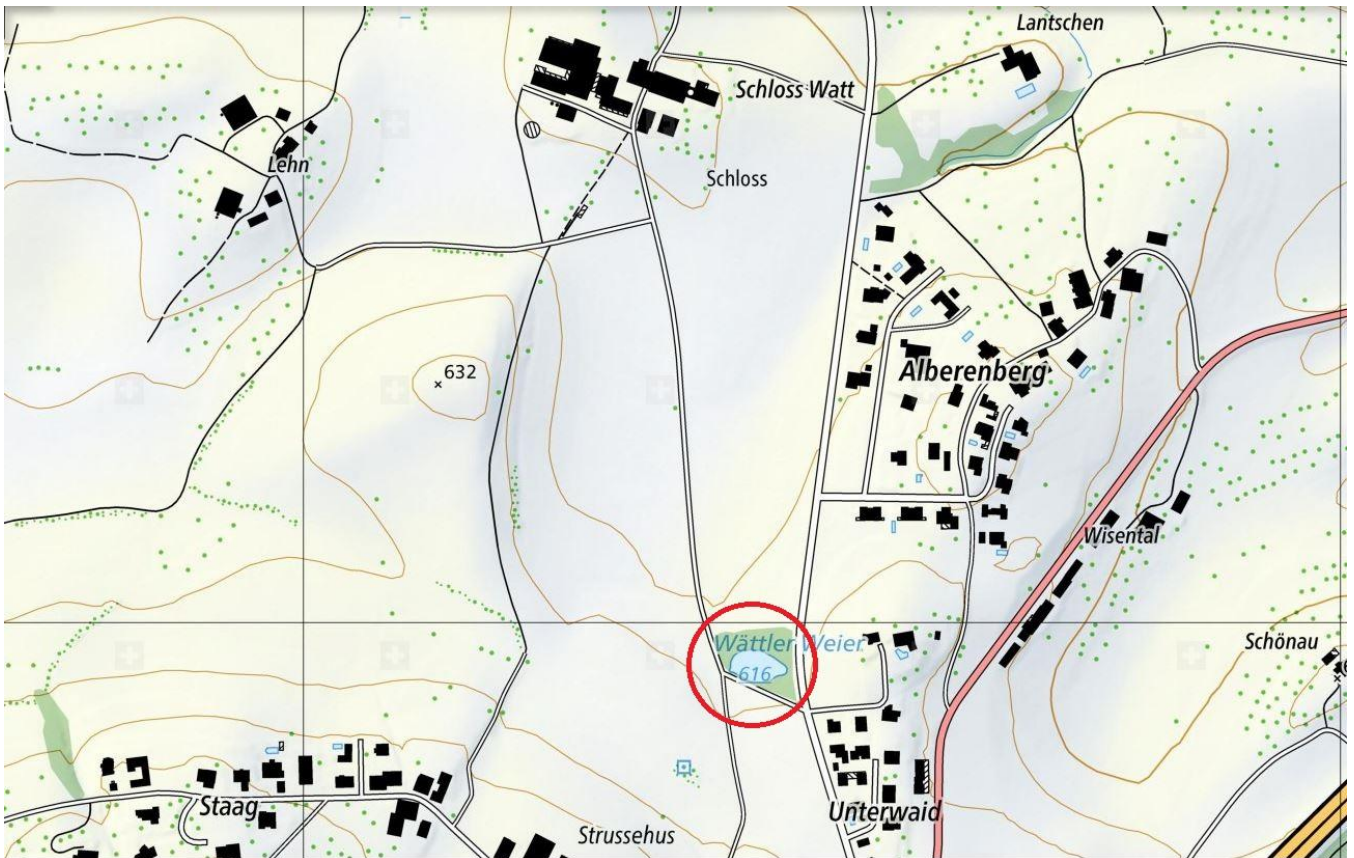
Der *Wättler Weier* ist auf der Ehrat'schen Karte (1781) und der Eschmann-Karte (1846) noch nicht eingetragen, auf der Siegfried-Karte (1878) dagegen schon.

## Fotos



Quelle: Eigene Fotos.

# Lokalisierung: Wättler Weier



## Zusatzinformationen: Wättler Weier

### Belege

- 1970: Wattweier  
Fessler [Übersichtsplan]
- 2008: Wättler Weier  
www.ortsnamen.ch
- 2013: Wättler Weier  
Übersichtsplan der Gemeinde Mörschwil
- 2013: Wattweiher  
Übersichtsplan der Gemeinde Mörschwil

### Frühere Deutung

Es ist keine frühere Erklärung des Namens bekannt.

### Deutung

„Weiher beim Hof Watt“.

Der *Wättler Weiher* liegt in der Nähe des Schlosses *Watt* und trägt seinen Namen aus diesem Grund. Siehe zu *Watt* den entsprechenden Artikel. *Weiher* geht zurück auf althochdeutsch *wiwari*, *wiwari* (von lateinisch *vivarium*: „Tierbehältnis, Fischbehälter“), mittelhochdeutsch *wiwaere*, *wiwer*, *wiher* usw. (Vergleiche zu „Weier“: Arnet, 1990, S. 446)