

Bahnhofwies

Kategorie

Flurname (Wiese).

Bedeutung

„Die Wiese beim bzw. in Richtung Bahnhof“.

Bemerkungen

Die Wiese wird im lokalen Dialekt *Bahnhofwees* genannt.

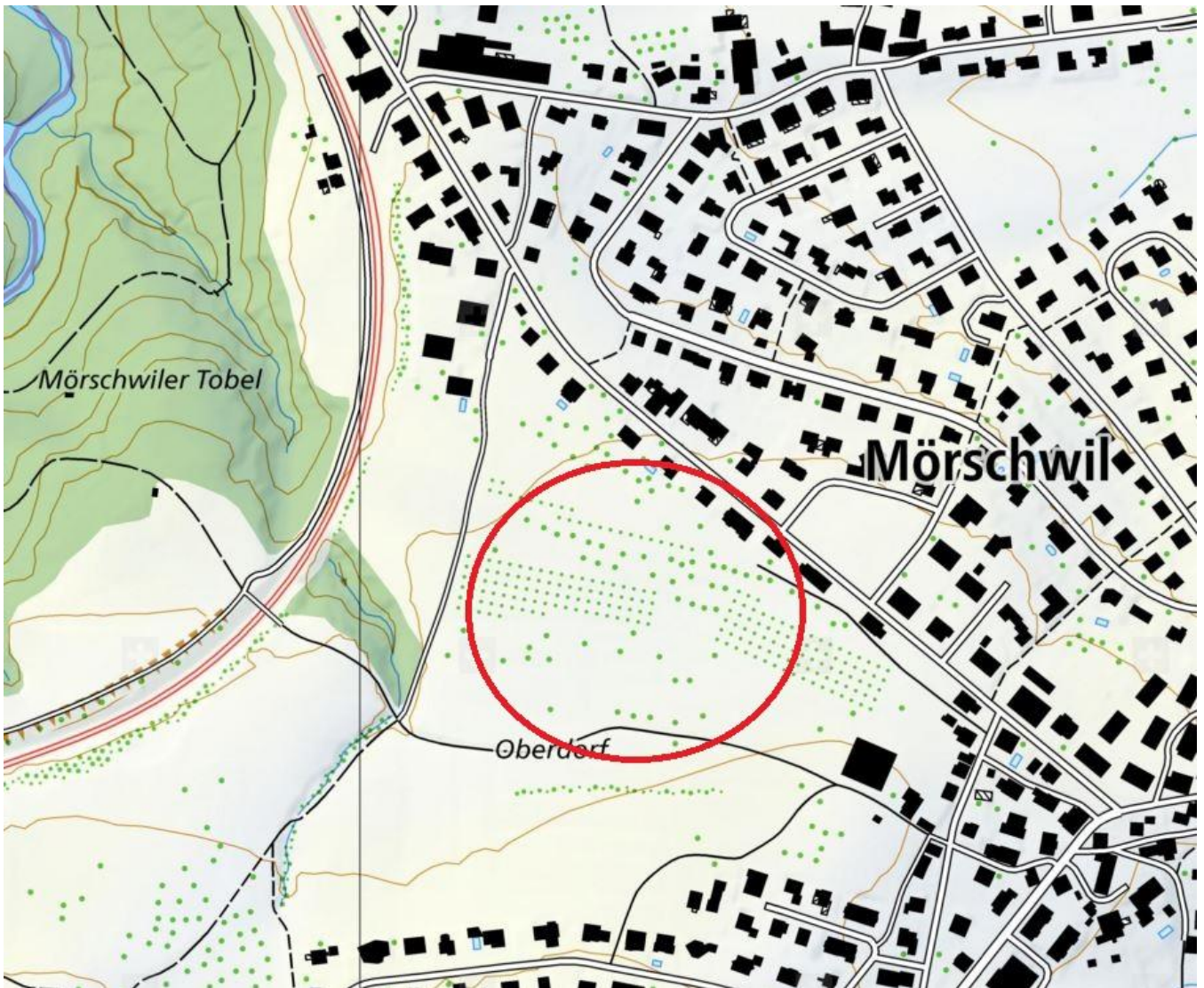
Der Flurname scheint nur im Kreis der Bewirtschafterfamilie bekannt zu sein.

Fotos



Quelle: Eigenes Foto.

Lokalisierung: Bahnhofwies



Zusatzinformationen: Bahnhofwies

Dialektform

Bahnhofwees

Belege

2014: Bahnhofwees
Mündliche Auskunft von Herr St., Gewährsperson aus Mörschwil

Frühere Deutung

Es ist keine frühere Erklärung dieses Flurnamens bekannt.

Deutung

„Die Wiese beim bzw. in Richtung Bahnhof“.

Das Grundwort *Wies* geht zurück auf althochdeutsch *wisa*, mittelhochdeutsch *wise* (vergleiche zu „Wies“: Arnet, 1990, S. 459) und kennzeichnet den mit Gras bewachsenen Boden, auf dem zwei bis dreimal gemäht werden konnte (vergleiche zu „Wis“: Thurgauer Namenbuch, 2007, Band 2.2, S. 664 f.). Wegen der weiten Verbreitung von Wiesland in unserem Raum sind die *wies*-Flurnamen zwecks klarer Identifizierung sehr häufig mit einem präzisierenden Bestimmungswort zusammengesetzt, das sich zur Nutzungsweise, der Qualität oder der Lage der Flur äussert.

Das präzisierende Bestimmungswort *Bahnhof*- bezieht sich (aus Reggenschwiler bzw. Oberdörfler Perspektive) auf die Lage des Wieslandes in Richtung Bahnhof Mörschwil.