

# Schönau

## Kategorie

Siedlungsname (Gehöft) und Flurname.

## Bedeutung

„Schöne Au; Schöne Wiese“.

## Bemerkungen

Auf der Siegfried-Karte von 1878 (Blatt 078) ist der Hof *Schönau* noch nicht eingetragen, auf dem Übersichtsplan von 1915 dagegen schon. Der Ortsname *Schönau* ist ein Beispiel für die naturromantische Namengebungsmode gegen Ausgang des 19. Jahrhunderts.

## Fotos



*Die Schönau von Norden...*



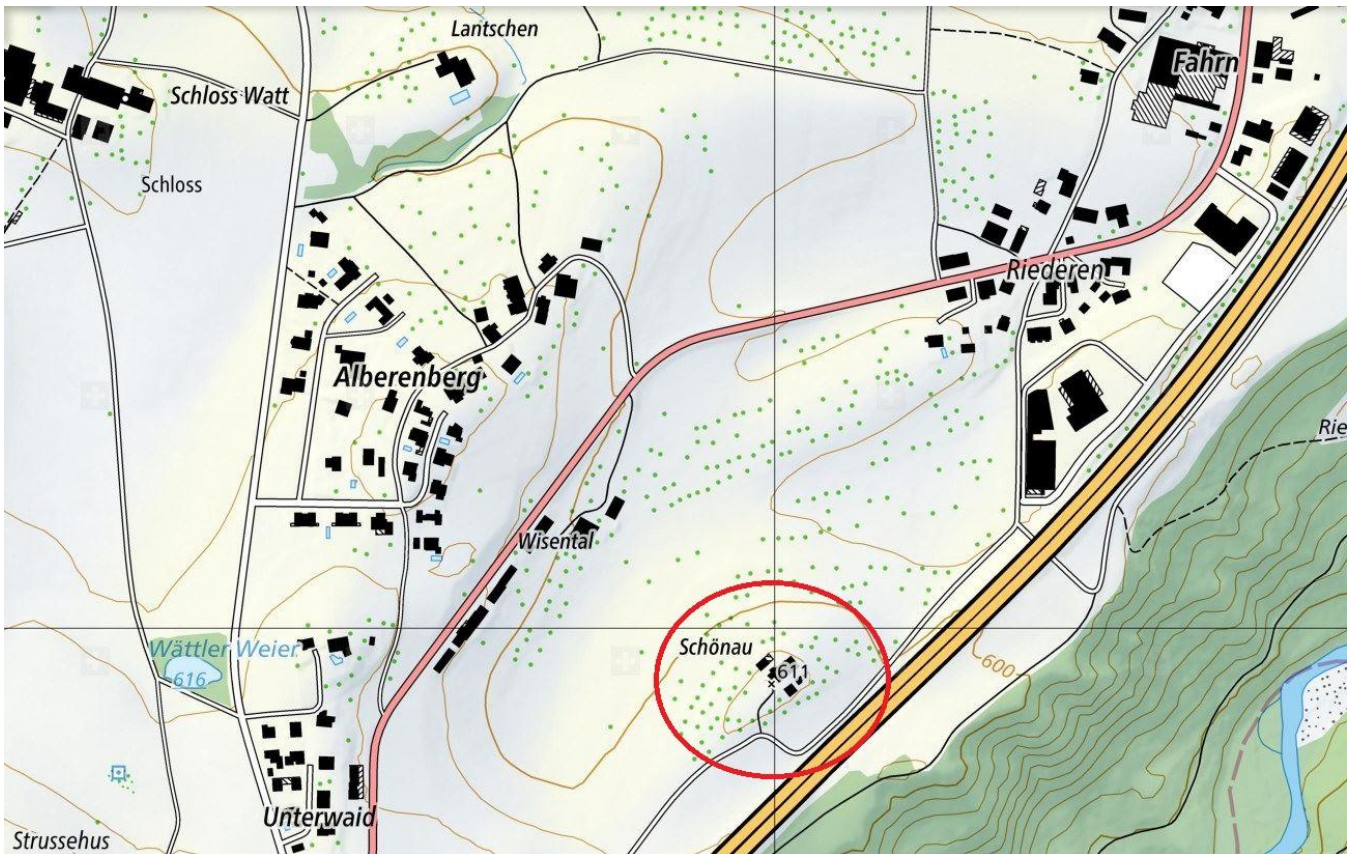
*... und von Süden...*



*... sowie von Westen.*

*Quelle: Eigene Fotos.*

# Lokalisierung: Schönau



## Zusatzinformationen: Schönau

### Belege

- 1915: Schönau  
Allenspach [Übersichtsplan]  
1970: Schönau  
Fessler [Übersichtsplan]  
2013: Schönau  
Übersichtsplan der Gemeinde Mörschwil; [www.ortsnamen.ch](http://www.ortsnamen.ch)

### Frühere Deutung

„Wiesental, Schönau und Paradies scheinen neuere Namen zu sein.“ (Spiess, 1976, S. 117)

### Deutung

„Schöne Au; Schöne Wiese“.

Der spät gebildete Flurname bedeutet „schöne Au“. Nach der Lage der Flur zu schliessen bedeutet der Wortbestandteil *-au* hier in einem poetischen Sinn „Wiese, feuchter Grund“ und nicht „Gelände am Wasser, Landstrich längs einem Bach oder einem Fluss, Insel, Halbinsel“. (vergleiche zu „Au“: Arnet, 1990, S. 17)