

Bächlistugg

Kategorie

Flurname (Wiese).

Bedeutung

„Das Grundstück, das am Bächli gelegen ist“.

Bemerkungen

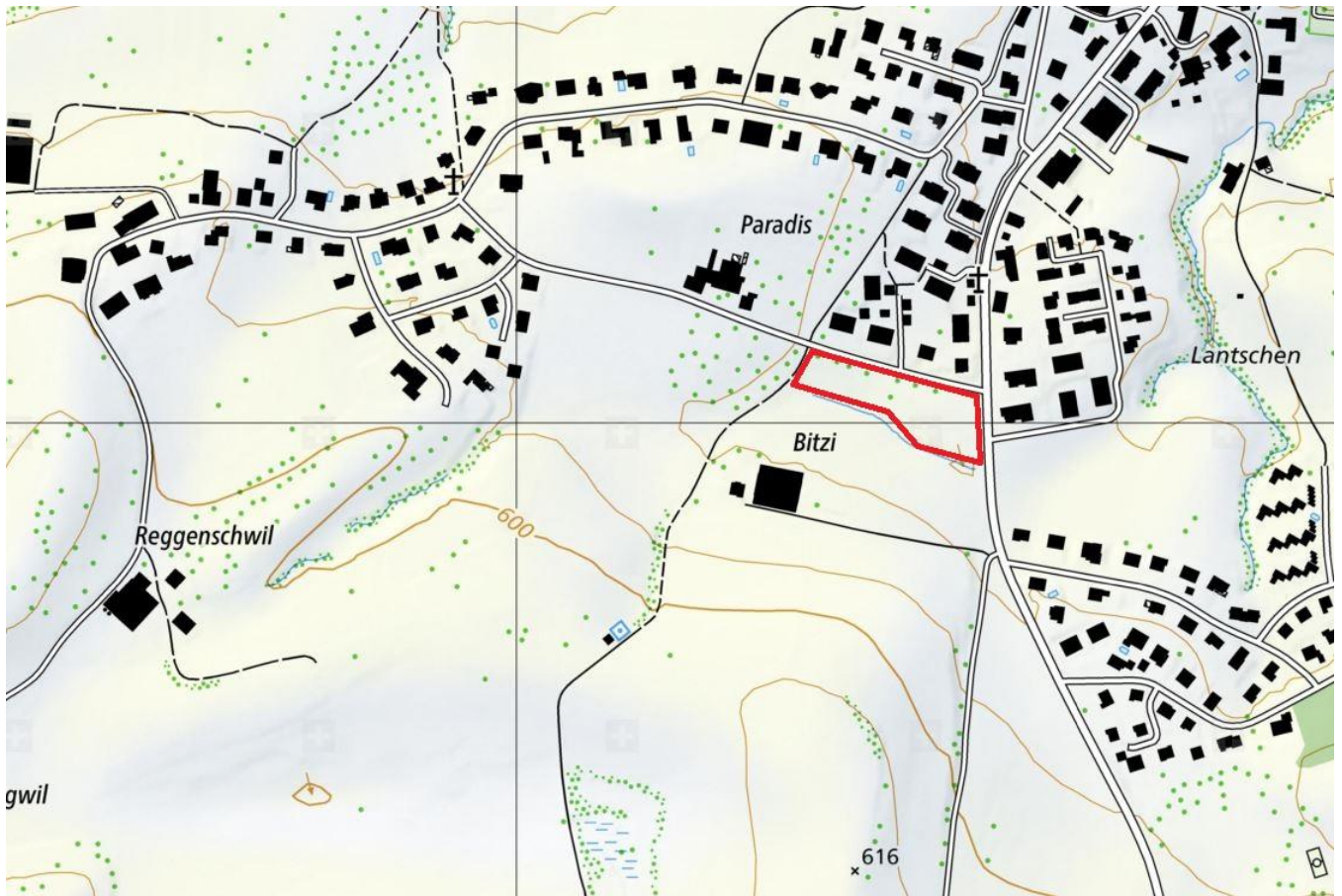
Der Flurname scheint nur im Kreis der Bewirtschafterfamilie bekannt zu sein.

Fotos



Quelle: Eigenes Foto.

Lokalisierung: Bächlistugg



Zusatzinformationen: Bächlistugg

Dialektform

Bächlischtugg

Belege

2014: Bächlistugg
Mündliche Auskunft von Herr St., Gewährsperson aus Mörschwil

Frühere Deutung

Es ist keine frühere Erklärung dieses Flurnamens bekannt.

Deutung

„Das Grundstück, das am Bächli gelegen ist“.

Stugg bedeutet im Zusammenhang mit Flurnamen gewöhnlich „Grundstück, Parzelle“, und beschreibt den Teil einer stark unterteilten landwirtschaftlichen Nutzfläche (vergleiche zu „Stugg“: Thurgauer Namenbuch, Band 2.2, 2007, S. 583). In diesem Fall wird das Grundstück (*Stugg*) mit dem Bestimmungswort *Bächli*- geografisch verortet. Mit *Bächli* ist das kleine Fließgewässer zwischen dem Hof Bitzi und der Reggenschwilerstrasse gemeint, das in diesem Gebiet nicht eingedolt ist und damit oberflächlich verläuft.