

Scherrershalde

Kategorie

Flurname (Wiese).

Bedeutung

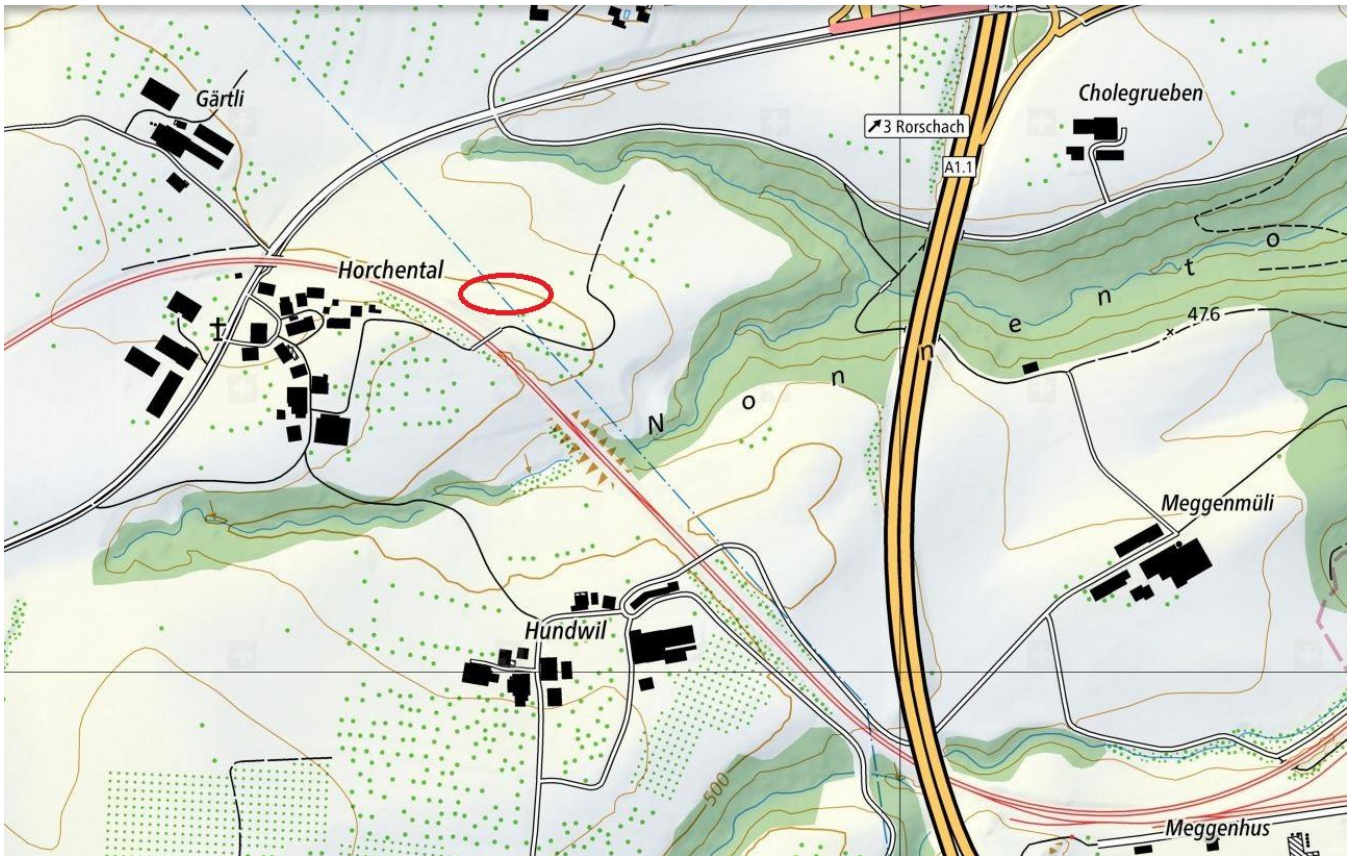
„Abhang, der einem Eigentümer oder Bewirtschafter namens Scherrer gehörte“.

Bemerkungen

...

Fotos

Lokalisierung: Scherrershalde



Die *Scherrershalde* befindet sich gemäss Aussage von Gewährspersonen unterhalb von Bueholz und des früheren, inzwischen abgerissenen, Bahnwärterhäuschens Horchental.

Zusatzinformationen: Scherrershalde

Belege

2017: Scherrershalde
Mündliche Auskunft von Herr H., Mörschwil

Frühere Deutung

Es ist keine frühere Erklärung dieses Namens bekannt.

Deutung

„Abhang, der einem Eigentümer oder Bewirtschafter namens Scherrer gehörte“.

Das Kompositum *Scherrershalde* setzt sich zusammen aus dem Grundwort *Halde* und dem Bestimmungswort *Scherrer-*.

Halde bezeichnet einen Abhang bzw. Hang, was die Realprobe eindrücklich bestätigt. *Halde* geht zurück auf althochdeutsch *halda*, mittelhochdeutsch *halde* (= „Halde, Abhang, steile Bergwiese“). (vgl. zu „Halde“: Thurgauer Namenbuch, Band 2.2, S. 264)

Das Bestimmungswort *Scherrers-* ist eine Genitivbildung und verweist auf einen früheren Eigentümer oder Bewirtschafter mit Familiennamen *Scherrer*.