

# Stallwies (Oberdorf)

## Kategorie

Flurname (Wiese).

## Bedeutung

„Wiese beim Stall“.

## Bemerkungen

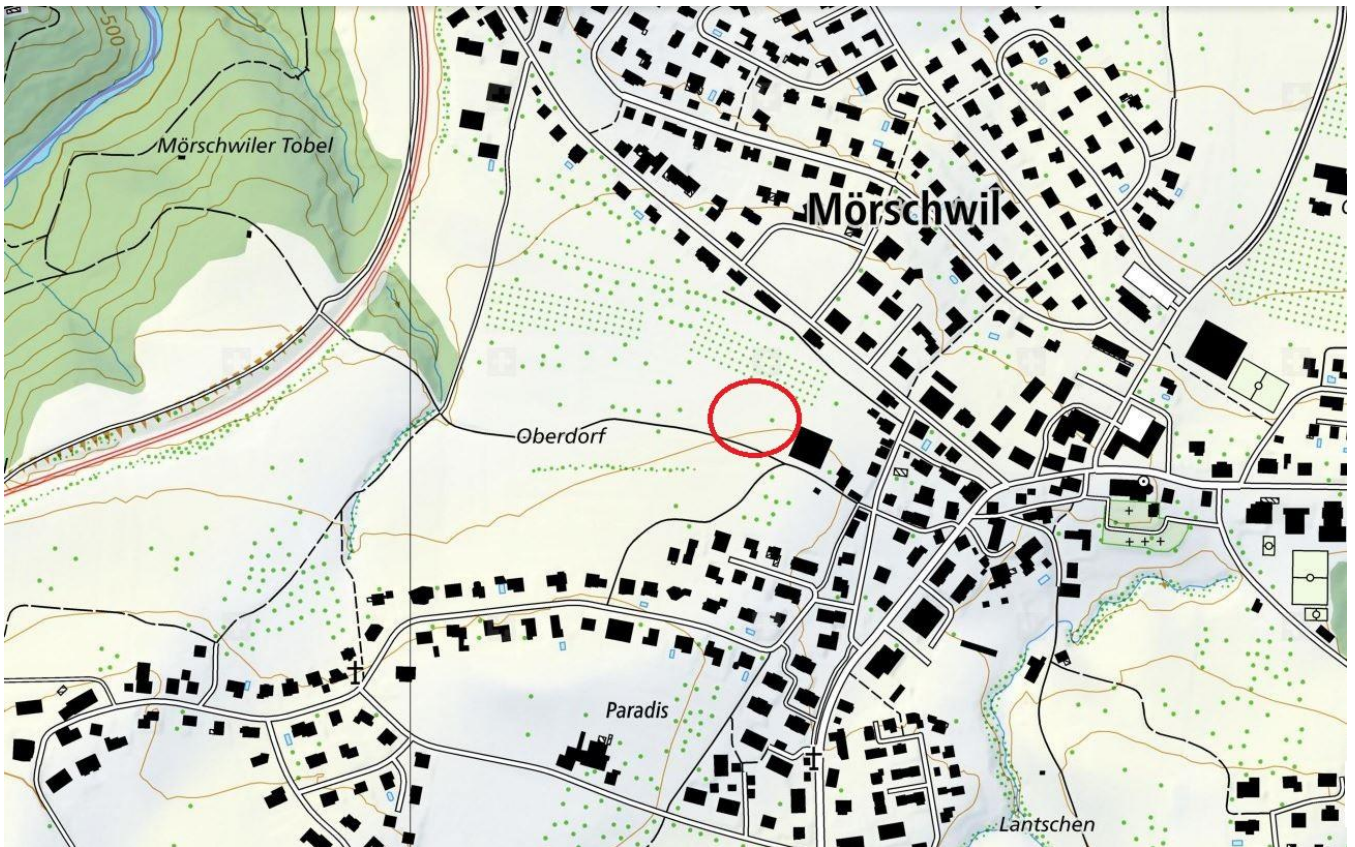
Als *Stallwies* bzw. im lokalen Dialekt *Stallwees* wird von den lokalen Bewirtschaftern die Wiese beim Hof Oberdorf bezeichnet.

## Fotos



Quelle: Eigenes Foto.

## Lokalisierung: Stallwies (Oberdorf)



## Zusatzinformationen: Stallwies (Oberdorf)

### Belege

2014: Stallwees  
Mündliche Auskunft von Herr S., Gewährsperson aus Mörschwil

### Frühere Deutung

Es ist keine frühere Erklärung des Namens bekannt.

### Deutung

„Wiese beim Stall“.

*Stallwees* bezeichnet die unmittelbar neben dem Stall gelegene Wiese. Das Kompositum ist zusammengesetzt aus dem Grundwort *Wies* bzw. im lokalen Dialekt *Wees* und dem Bestimmungswort *Stall*.

Das Grundwort *Wies* geht zurück auf althochdeutsch *wisa*, mittelhochdeutsch *wise* (vergleiche zu „Wies“: Arnet, 1990, S. 459) und kennzeichnet den mit Gras bewachsenen Boden, auf dem zwei bis dreimal gemäht werden konnte (vergleiche zu „Wis“: Thurgauer Namenbuch, Band 2.2, 2007, S. 664 f.). Wegen der weiten Verbreitung von Wiesland in unserem Raum sind die *wies*-Flurnamen zwecks klarer Identifizierung sehr häufig mit einem Bestimmungswort zusammengesetzt, das sich zur Nutzungsweise, der Qualität oder der Lage der Flur äussert.

Das Bestimmungswort *Stall*- geht zurück auf alt- und mittelhochdeutsch *stal* („Stall, Stätte, Stand“) (vergleiche zu „Stall“: Thurgauer Namenbuch, Band 2.2, 2007, S. 564).