

Sprözähüsli, s'alt

Kategorie

Siedlungsname (Gebäude).

Bedeutung

„Feuerwehrgerätehäuschen“.

Bemerkungen

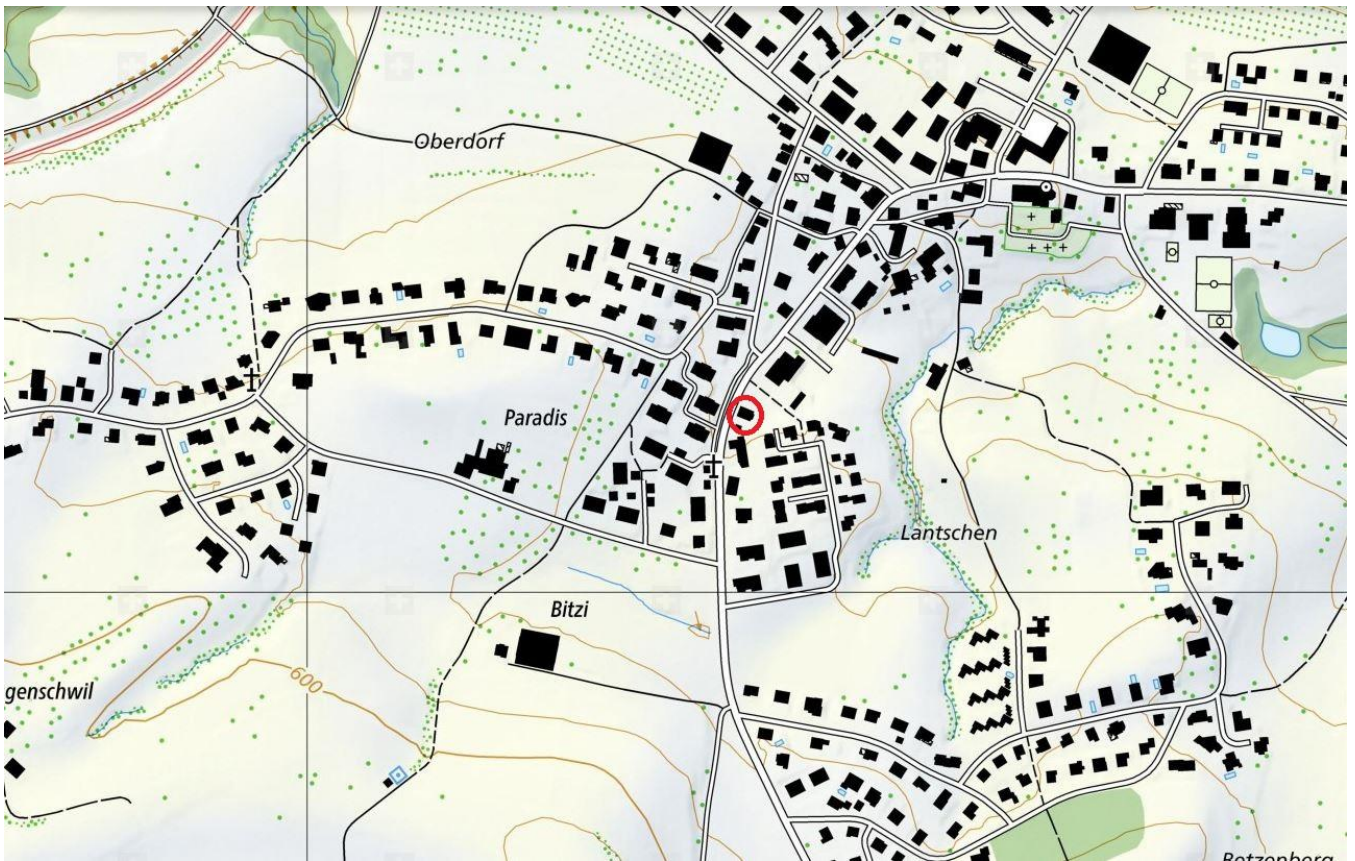
Das alte Feuerwehrdepot (Sprözähüsli) wurde 1908 erbaut, bis 1979 als solches verwendet, und 1982 renoviert. Der Antrag an die Bürgerschaft auf Erstellung des Sprözähüslis erfolgte an der Bürgerversammlung vom 15. Dezember 1907. Das Grundstück wurde von Jakob Eberle erworben, der dafür einen Teil seines „Bummert“ abtrat.

Fotos



Quelle: Eigenes Foto

Lokalisierung: Sprözähüsli, s'alt



Zusatzinformationen: Sprözähüsli, s'alt

Belege

2012: s'alt Sprözähüsli
Augenschein (das Gebäude ist mit „s'alt Sprözähüsli“ angeschrieben)

Frühere Deutung

Es ist keine frühere Erklärung des Namens bekannt.

Deutung

„Feuerwehrgerätehäuschen“.

Es handelt sich um das frühere Feuerwehrdepot der Gemeinde Mörschwil. Der Name *Sprözähüsli* enthält als Bestimmungswort das Appellativ *Sprözä* (= Spritze, Feuerwehrspritze, Spritzpumpe), und als Grundwort das Element *Hüsli*, Diminutiv zum Appellativ *hūs* (= Haus).