

Bergli

Kategorie

Siedlungsname (Haus).

Bedeutung

„(Haus) bei der kleinen Anhöhe“.

Bemerkungen

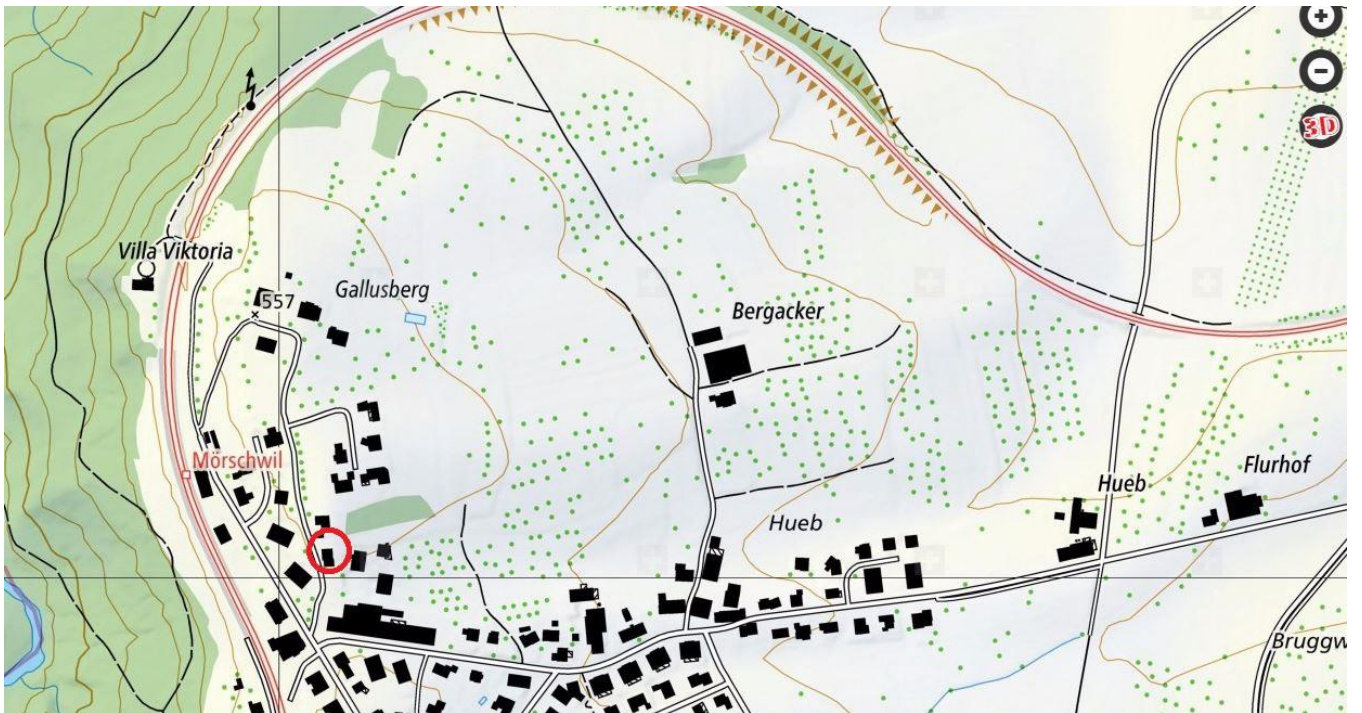
Mit der Anhöhe, auf die der Hausname *Bergli* anspielt, ist der *Gallusberg* gemeint. Das Haus wurde 1892 von Alois Senn sen., Stickereiunternehmer, gebaut (K. Eschenmoser, „Oben in der Hueb“, S. 20).

Fotos



Quelle: Eigene Aufnahmen

Lokalisierung: Bergli



Zusatzinformationen: Bergli

Belege

- 1802: Berg (Baufeld)
Helvetischer Kataster, 1939
- 1892: Bergli
Baujahr des Gebäudes gemäss K. Eschenmoser, „Oben in der Hueb“, S. 20
- 2012: Bergli
Augenschein (das Haus ist mit „Bergli“ angeschrieben)

Frühere Deutung

Es ist keine frühere Erklärung dieses Namens bekannt.

Deutung

„(Haus) bei der kleinen Anhöhe“.

Bergli bedeutet „kleiner Berg“, in unserer Region vor allem „kleine Anhöhe“, „kleine Erhebung im Gelände“. In unserem Fall wird mit *Berg* der Gallusberg gemeint sein. Das Haus mit dem Namen *Bergli* steht nämlich am Fusse des Gallusbergs, dort wo die Erschliessungsstrasse vorbeiführt.