

# Lehnerbächli

## Kategorie

Gewässername (Bach).

## Bedeutung

„Kleiner Bach, der im Gebiet Lehn entspringt“.

## Bemerkungen

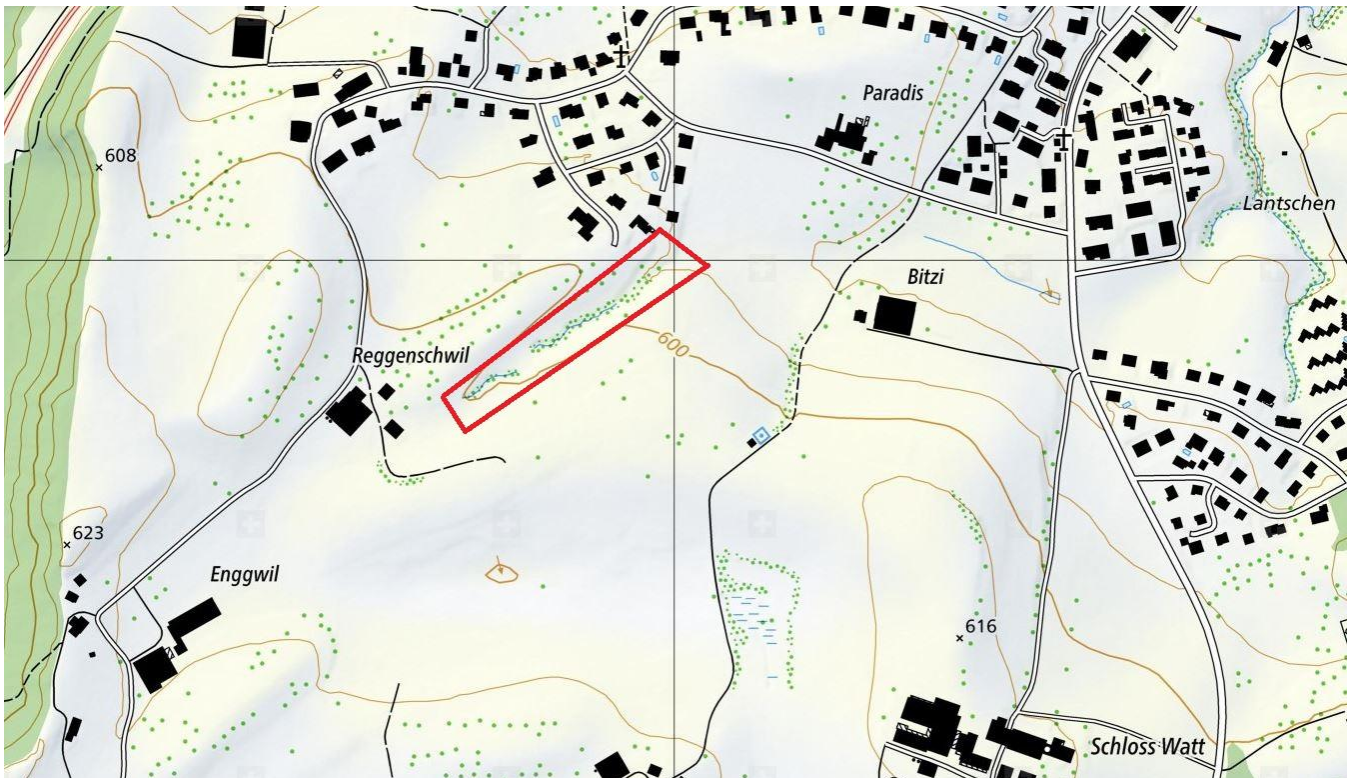
Das *Lehnerbächli* entspringt im Lehnermoos, ist streckenweise eingedolt bzw. verläuft nurmehr in einzelnen Abschnitten offen. Es wird auch *Reggenschwilerbächli* genannt.

## Fotos



*Lehnerbächli (im baumbestandenen Töbeli), rechts der Hof Paradis. Quelle: Eigenes Foto*

# Lokalisierung: Lehnerbächli



## Zusatzinformationen: Lehnerbächli

### Belege

2014: Lehnerbächli  
Mündliche Auskunft von Herr S., Gewährsperson aus Mörschwil

### Frühere Deutung

Es ist keine frühere Erklärung des Namens bekannt.

### Deutung

„Kleiner Bach, der im Gebiet Lehn entspringt“.

*Bach*, alt- und mittelhochdeutsch *bach*, ist ein „kleines, fließendes Gewässer“ (vergleiche zu „Bach“: Arnet, 1990, S. 19).

Hinsichtlich Bestimmungswort wird auf den Artikel *Lehn* verwiesen.