

# Ufwärts

## Kategorie

Flurname (Wiese).

## Bedeutung

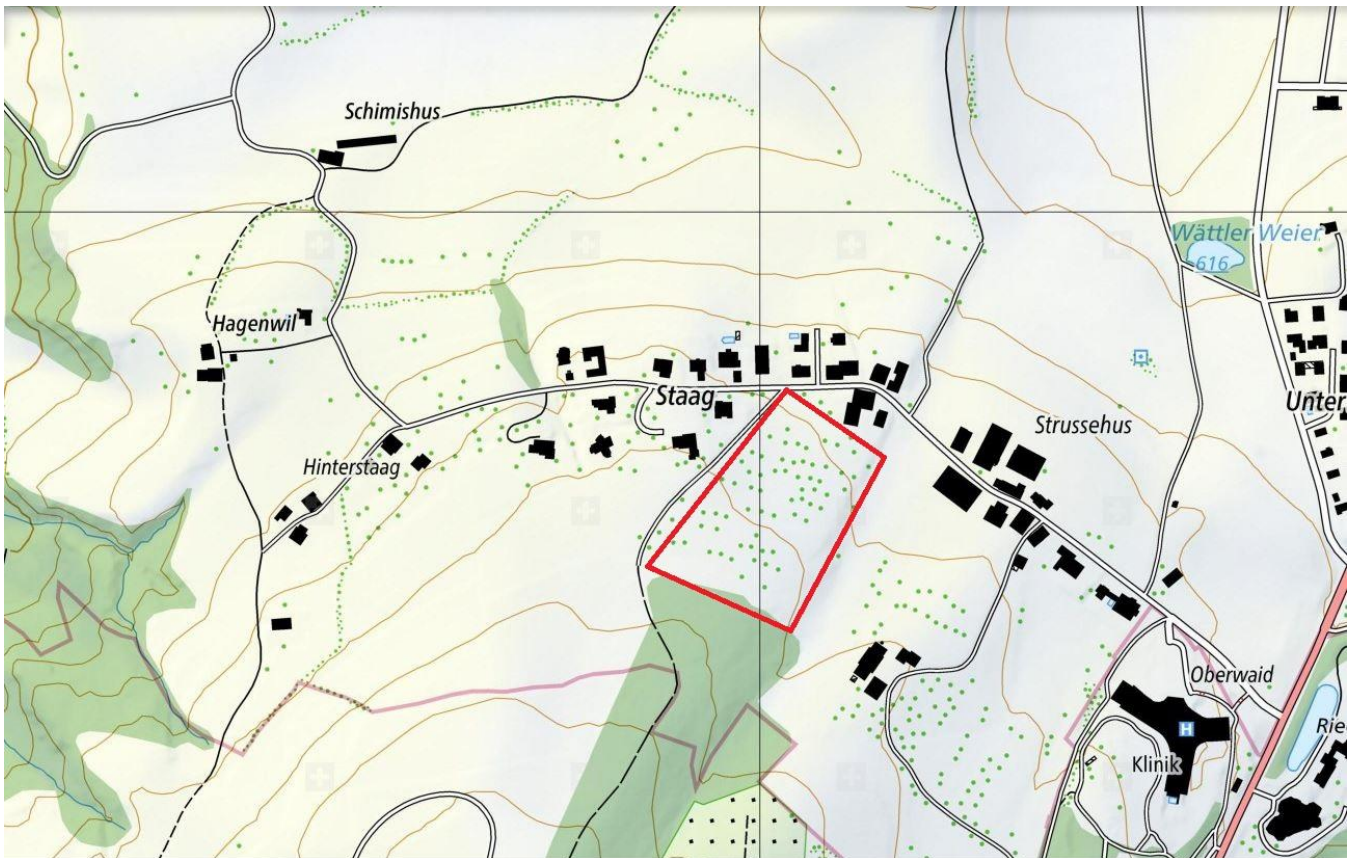
„Aufwärts“.

## Bemerkungen

...

## Fotos

## Lokalisierung: Ufwärts



## Zusatzinformationen: Ufwärts

### Belege

2018: Ufwärts  
Mündliche Auskunft von Herr P.W., Mörschwil

### Frühere Deutung

Es ist keine frühere Erklärung des Flurnamens bekannt.

### Deutung

„Aufwärts“.

*Ufwärts* (bzw. „aufwärts“) bezieht sich auf die Lage der Parzelle. Vom Hof des Bewirtschafters aus gesehen liegt die Parzelle *hangaufwärts*.