

# Halde (Reggenschwil)

## Kategorie

Flurname (Wiese).

## Bedeutung

„Abhang“.

## Bemerkungen

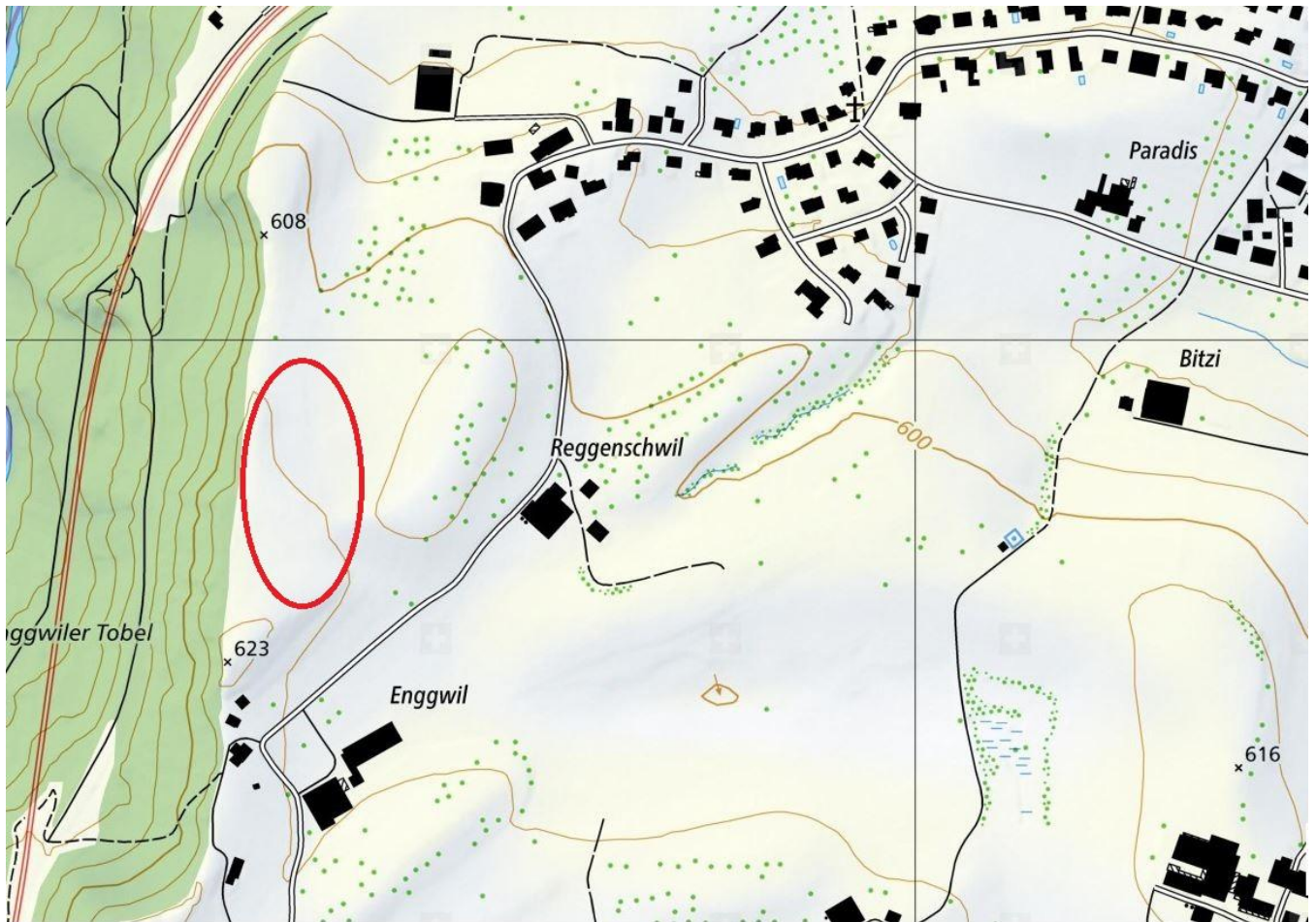
...

## Fotos



Quelle: Eigenes Foto.

# Lokalisierung: Halde (Reggenschwil)



## Zusatzinformationen: Halde (Reggenschwil)

### Belege

2014: Halde  
Mündliche Auskunft von Herr S., Gewährsperson aus Mörschwil

### Frühere Deutung

Es ist keine frühere Erklärung des Flurnamens bekannt.

### Deutung

„Abhang“.

*Halde* bezeichnet einen Abhang bzw. Hang, was die Realprobe eindrücklich bestätigt. *Halde* geht zurück auf althochdeutsch *halda*, mittelhochdeutsch *halde* (= „Halde, Abhang, steile Bergwiese“). (Vergleiche zu „Halde“: Thurgauer Namenbuch, Band 2.2, S. 264)