

Müllerholz (Wiese)

Kategorie

Flurname (Wiese).

Bedeutung

„(Wiese beim) Waldstück, das dem Müller bzw. zu einer Mühle gehört“.

Bemerkungen

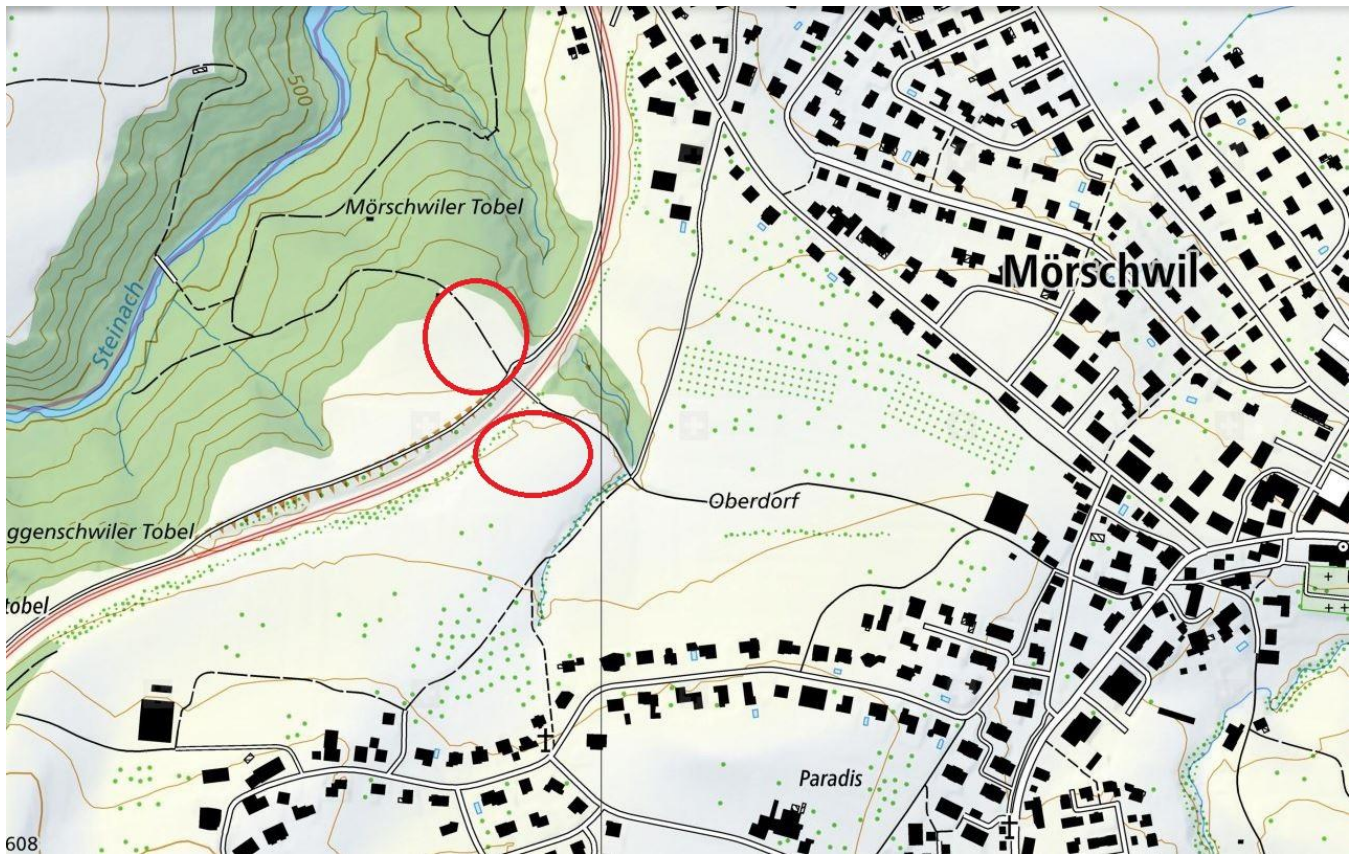
Der Name Müllerholz bezeichnet ursprünglich ein bewaldetes Bachtobel, und ist später zusätzlich auf ein angrenzendes Stück Wiesland übertragen worden.

Fotos



Quelle: Eigenes Foto.

Lokalisierung: Müllerholz (Wiese)



Zusatzinformationen: Müllerholz (Wiese)

Belege

2014: Müllerholz
Mündliche Auskunft von Herr St., Gewährsperson aus Mörschwil

Frühere Deutung

Es ist keine frühere Erklärung des Namens bekannt.

Deutung

„(Wiese beim) Waldstück, das dem Müller bzw. zu einer Mühle gehört“.

Der Name *Müllerholz* bezeichnet ursprünglich ein bewaldetes Bachtobel, und ist später zusätzlich auf zwei angrenzende Stücke Wiesland übertragen worden.

Holz, althochdeutsch und mittelhochdeutsch *holz*, bedeutete früher auch „Gehölz, Wald“ (vergleiche zu „Holz“: Arnet, 1990, S. 185).

Eigentümer des namengebenden Waldstücks war wohl der jeweilige Inhaber eines Mühlenbetriebes, wahrscheinlich jener der nahe gelegenen Unteren Tobelmühle. Dass der Name *Müllerholz* auf einen Familiennamen *Müller* zurück geht, ist aufgrund der Quellenlage nicht anzunehmen. Zudem würde in diesem Fall eher *Müllersholz* zu erwarten sein.