

Riederentobel

Kategorie

Geländeformation (bewaldetes Bachtobel), davon abgeleitet Strassenname (Güterstrasse: „Riederentobelstrasse“).

Bedeutung

„Tobel beim Weiler Riederer“.

Bemerkungen

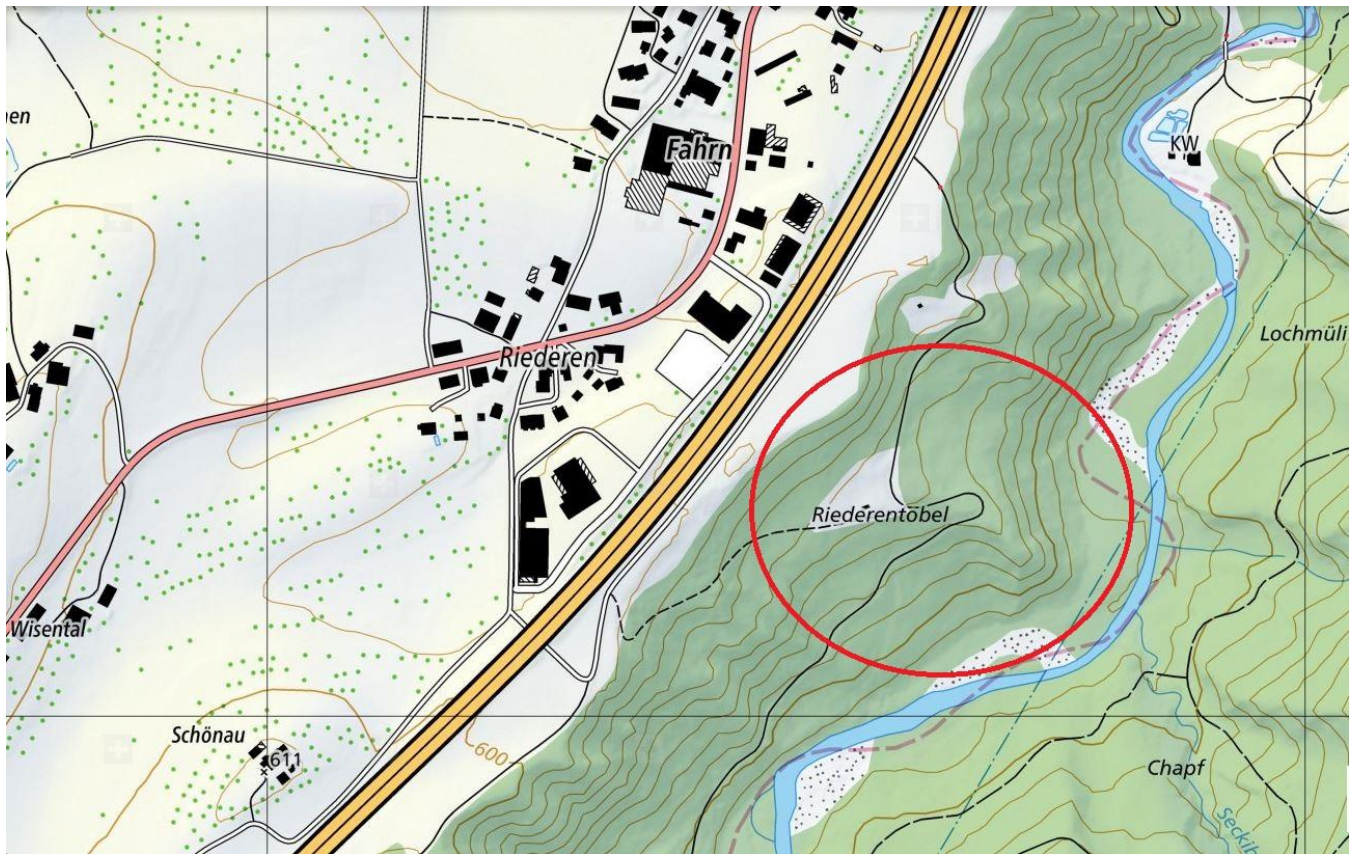
...

Fotos



Quelle: Eigenes Foto.

Lokalisierung: Riederentobel



Zusatzinformationen: Riederentobel

Belege

- 1802: Riederentobel („Waid Gang“)
Helvetischer Kataster, 1281
- 1915: Riederentobel
Allenspach [Übersichtsplan]
- 1970: Riederentobel
Fessler [Übersichtsplan]
- 2013: Riederentobel
Übersichtsplan der Gemeinde Mörschwil
- 2013: Riederentobelstrasse
Übersichtsplan der Gemeinde Mörschwil

Frühere Deutung

Es ist keine frühere Erklärung des Namens bekannt.

Deutung

„Tobel beim Weiler Riederentobel“.

Es handelt sich um den Abschnitt des *Tobels* der Goldach auf Höhe des Weilers *Riederentobel*.

Flurnamen mit dem Element *Tobel* gehören in unserer Region zu den sehr häufigen Toponymen. *Tobel*, althochdeutsch *tobal*, mittelhochdeutsch *tobel* bedeutet „wildes, enges, unwegsames meist von einem Bach durchflossenes (bewaldetes) Tal mit steilen Hängen; Schlucht, tiefer Einschnitt, Rinne im Hang“. (Vergleiche zu „Tobel“: Arnet, 1990, S. 408; Thurgauer Namenbuch, Band 2.2, 2007, S. 604)