

Oberdorf

Kategorie

Siedlungsname (Gehöft und Dorfteil) und Flurname.

Bedeutung

„Oberer Dorfteil; Kulturland beim oberen Teil des Dorfes“.

Bemerkungen

...

Fotos

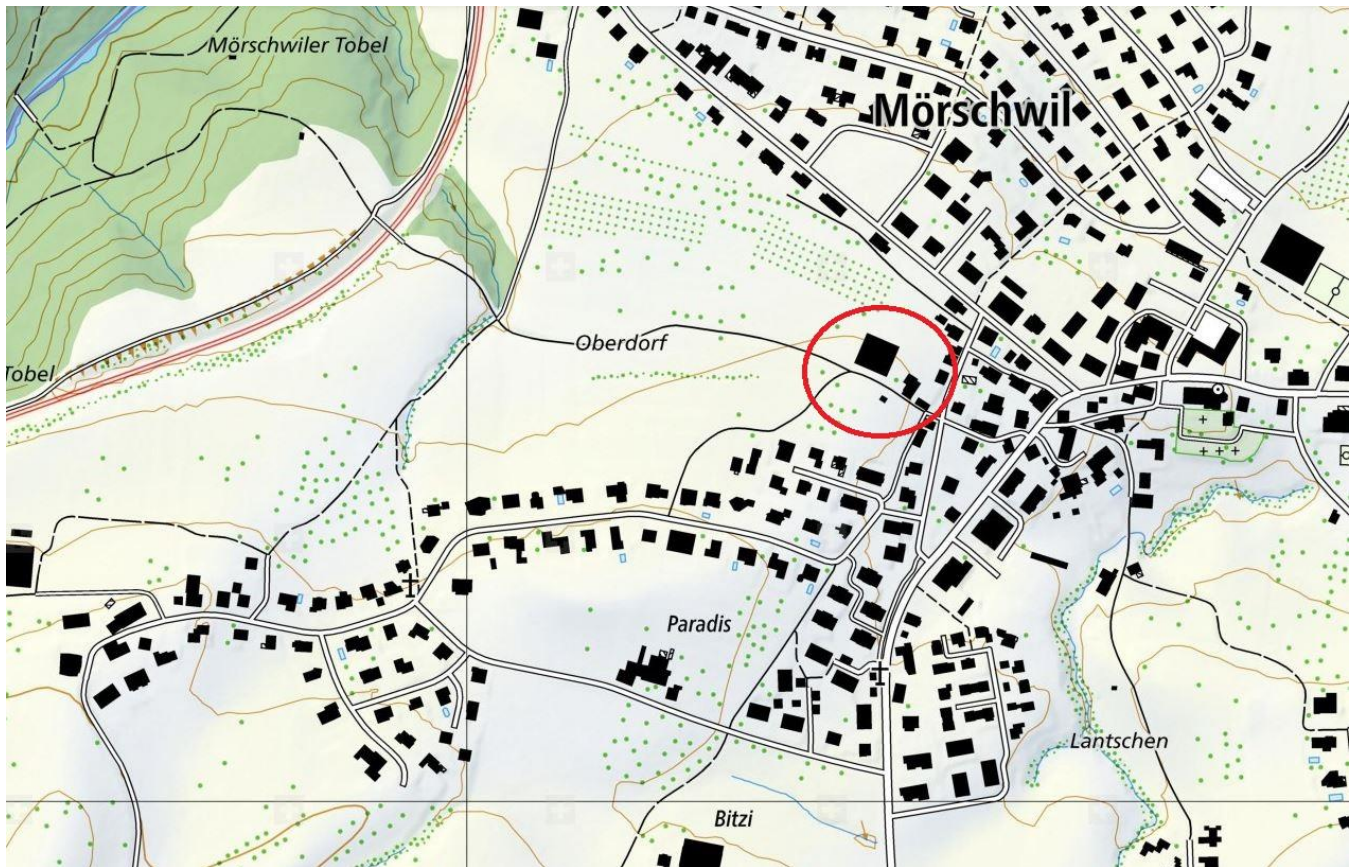


Der Hof Oberdorf. Quelle: Eigene Fotos.



*Der ehemalige Mühlstein aus dem Steinachtobel beim Hof Oberdorf.
Quelle: Eigenes Foto.*

Lokalisierung: Oberdorf



Zusatzinformationen: Oberdorf

Belege

2013: Oberdorf
Übersichtsplan der Gemeinde Mörschwil

Frühere Deutung

Es ist keine frühere Erklärung des Namens bekannt.

Deutung

„Oberer Dorfteil; Kulturland beim oberen Teil des Dorfes“.

Der leicht verständliche Name verweist auf die leichte Anhöhe hin, welche sich vom westlichen Dorfrand in Richtung Westen erhebt.