

Waid (Gärtli)

Kategorie

Flurname (Wiese).

Bedeutung

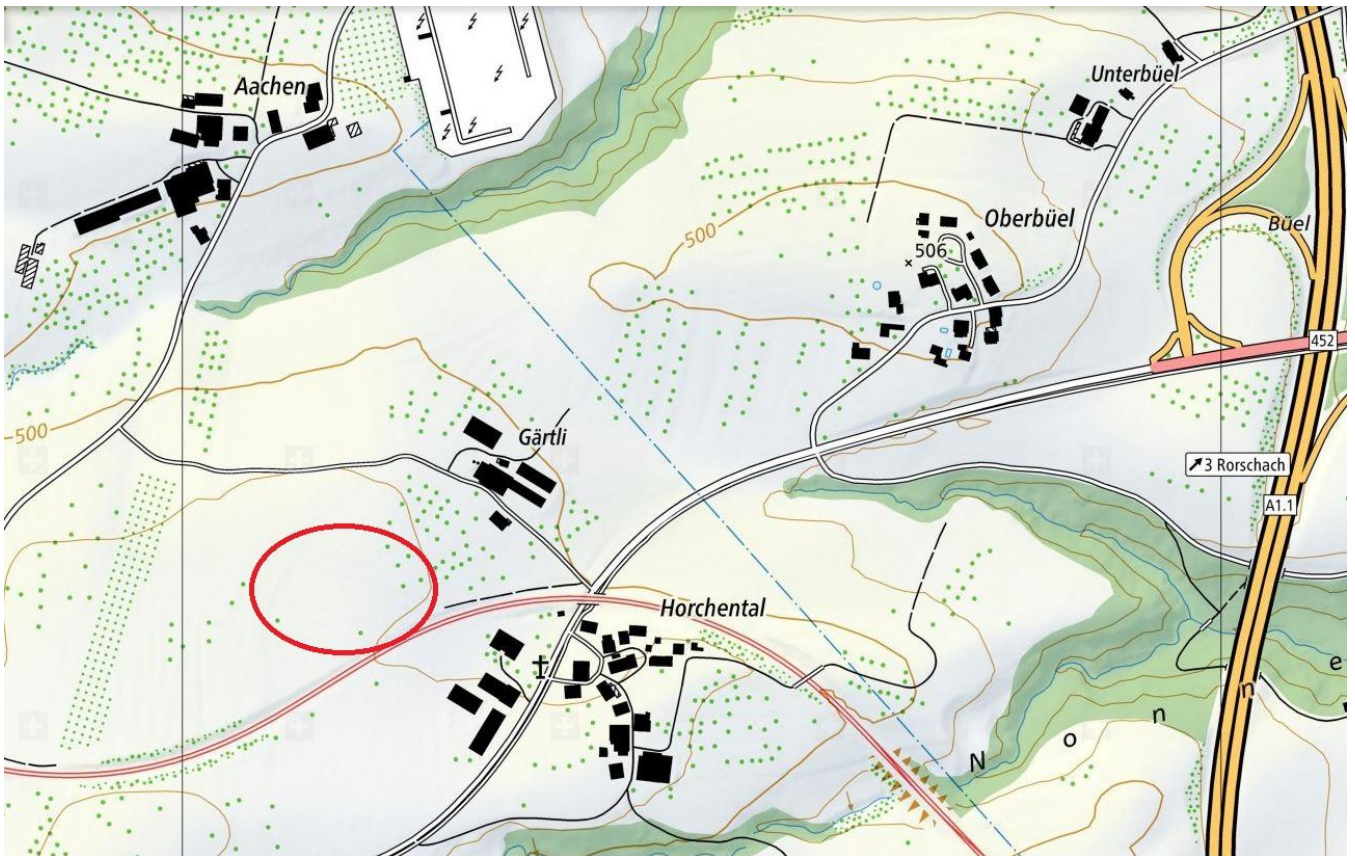
„Weide“.

Bemerkungen

...

Foto

Lokalisierung: Waid (Gärtli)



Zusatzinformationen: Waid (Gärtli)

Belege

- 2013: Waid
Mündliche Auskunft von Frau H., Gewähnsfrau aus Mörschwil
- 2017: Weid
Schriftliche Auskunft von Herr H., Mörschwil

Frühere Deutung

Es ist keine frühere Erklärung des Namens bekannt.

Deutung

„Weide“.

Waid bezieht sich auf den landwirtschaftlichen Weidebetrieb und steht für Fluren, wo vor allem Vieh und Schafe geweidet werden. *Waid* fusst auf althochdeutsch *weida*, mittelhochdeutsch *weide* (= „Futter, Speise, Weide“). (Vergleiche zu „Weid“: Thurgauer Namenbuch, Band 2.2, 2007, S. 651)