

Huswies (Reggenschwil 2)

Kategorie

Flurname (Wiese).

Bedeutung

„Wiese beim Hof“.

Bemerkungen

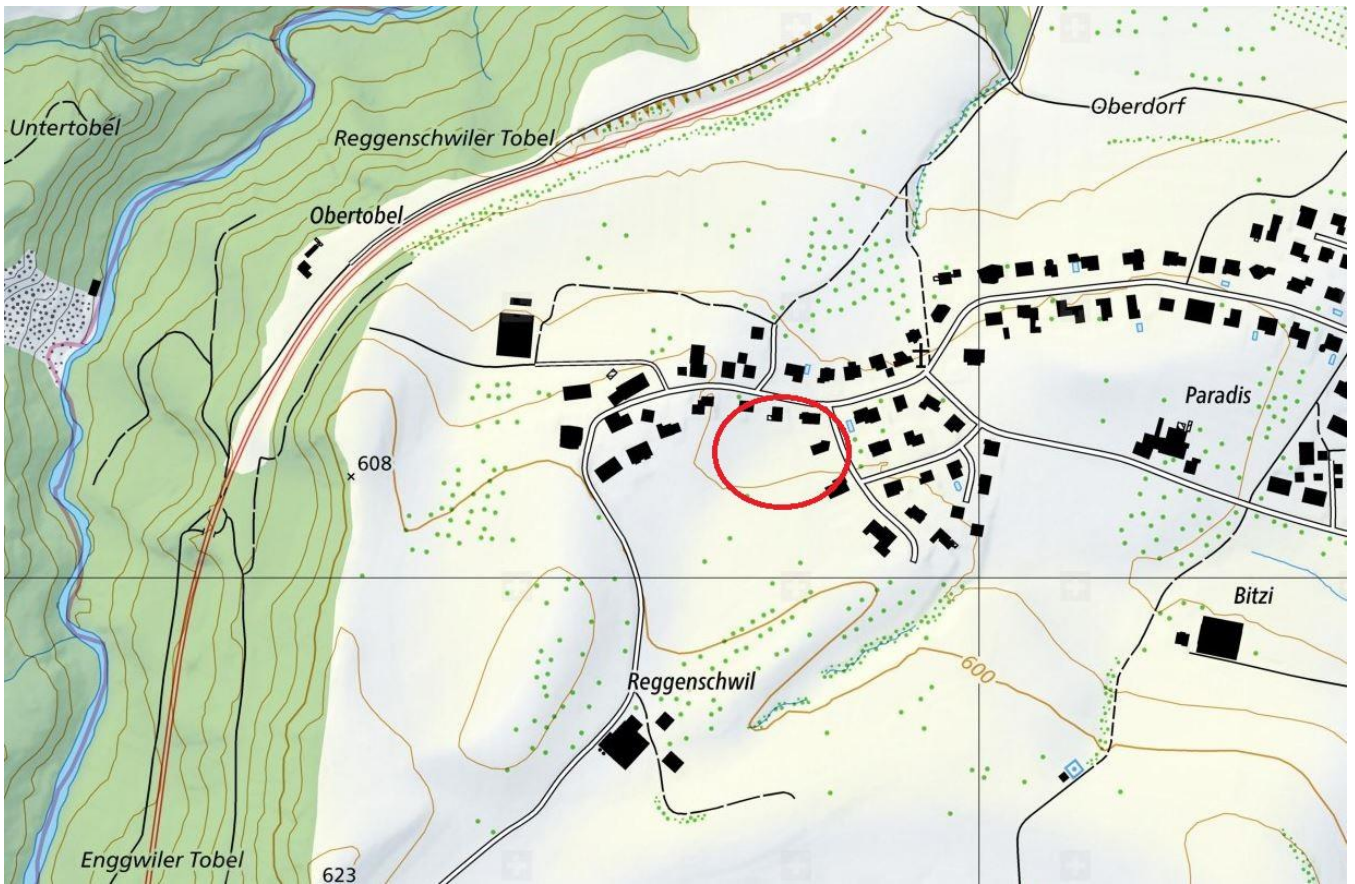
Als *Huswies* bzw. im lokalen Dialekt *Huswees* wurde die Wiese zwischen der Reggenschwilerstrasse und Greithstrasse bezeichnet, die heute grossteils überbaut ist.

Fotos



Quelle: Eigenes Foto

Lokalisierung: Huswies (Reggenschwil 2)



Zusatzinformationen: Huswies (Reggenschwil 2)

Belege

2014: Huswees
Mündliche Auskunft von Herr St., Gewährsperson aus Mörschwil

Frühere Deutung

Es ist keine frühere Erklärung des Namens bekannt.

Deutung

„Wiese beim Hof“.

Huswees ist ein sehr häufiger Flurname und bezeichnet in der Regel die unmittelbar neben dem Hof gelegene Wiese, die früher eingezäunt und häufig mit Obstbäumen bestanden war. Das Kompositum ist zusammengesetzt aus dem Grundwort *Wies* bzw. im lokalen Dialekt *Wees* und dem Bestimmungswort *Hus*.

Das Grundwort *Wies* geht zurück auf althochdeutsch *wisa*, mittelhochdeutsch *wise* (vergleiche zu „Wies“: Arnet, 1990, S. 459) und kennzeichnet den mit Gras bewachsenen Boden, auf dem zwei bis dreimal gemäht werden konnte (vergleiche zu „Wis“: Thurgauer Namenbuch, Band 2.2, 2007, S. 664 f.). Wegen der weiten Verbreitung von Wiesland in unserem Raum sind die *wies*-Flurnamen zwecks klarer Identifizierung sehr häufig mit einem Bestimmungswort zusammengesetzt, das sich zur Nutzungsweise, der Qualität oder der Lage der Flur äussert.

Das Bestimmungswort *Hus-* („Haus, Gebäude“) geht zurück auf alt- und mittelhochdeutsch *hus*.