

# Rosita

## Kategorie

Gebäudenname (Chalet).

## Bedeutung

Frauenname, Verkleinerungsform von Rosa.

## Bemerkungen

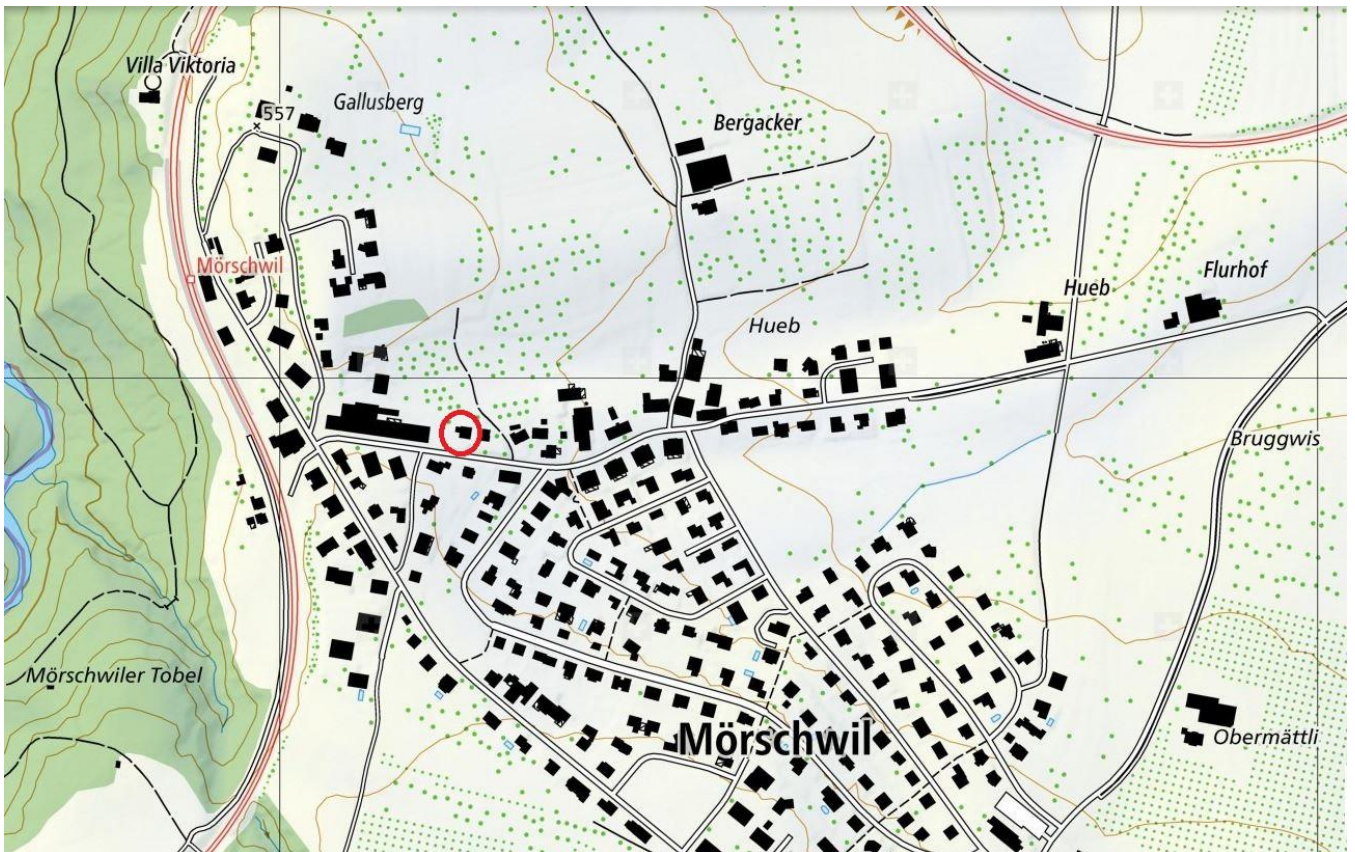
Das Haus *Rosita* muss um die Wende des 19. und 20. Jahrhunderts gebaut worden sein. Auf der Siegfried-Karte (1878) ist es noch nicht verzeichnet, im Übersichtplan von Allenspach von 1915 hingegen schon.

## Fotos



Quelle: Eigenes Foto

## Lokalisierung: Rosita



## Zusatzinformationen: Rosita

### Belege

2013 Rosita  
Augenschein vor Ort (das Haus trägt die Anschrift „Rosita“, siehe Foto auf der Vorderseite).

### Frühere Deutung

Es ist keine frühere Erklärung des Namens bekannt.

### Deutung

Frauenname, Verkleinerungsform von Rosa.

Der Frauenname *Rosita* ist die Verkleinerungs- bzw. eine Koseform des Namens *Rosa* und kommt offensichtlich aus dem Spanischen und Italienischen. Im deutschsprachigen Raum ist der Name seit dem 19. Jahrhundert bekannt. Vielleicht handelte es sich zur Zeit des Baus des Hauses um einen modernen Modenamen.