

# Bahnhof

## Kategorie

Öffentliche Anlage (Bahnhof mit Stationsanlage) sowie ehemaliges Restaurant.

## Bedeutung

„Bahnhof“.

## Bemerkungen

Der Bahnhof Mörschwil, 1856 mit dem Bau der Eisenbahnlinie Rorschach – St.Gallen errichtet, wird auf alten Karten auch Station genannt. Im Jahr 1959 musste das alte Bahnhofgebäude („alti Station“) einem Beton-Neubau weichen. Dass an Orten mit regem Personenverkehr, wie es Bahnhöfe immer schon waren, Wirtshäuser entstanden, leuchtet ein. Ein Ranking der häufigsten Wirtshausnamen in der Schweiz, herausgegeben 2005 vom Wirtverband Basel-Stadt, führt Bahnhof als Nummer 2 auf! Das Restaurant Bahnhof in Mörschwil wurde noch bis ca. zur Jahrtausendwende betrieben. Mit der Schliessung und dem Umbau des Gebäudes sind Wohnungen entstanden.

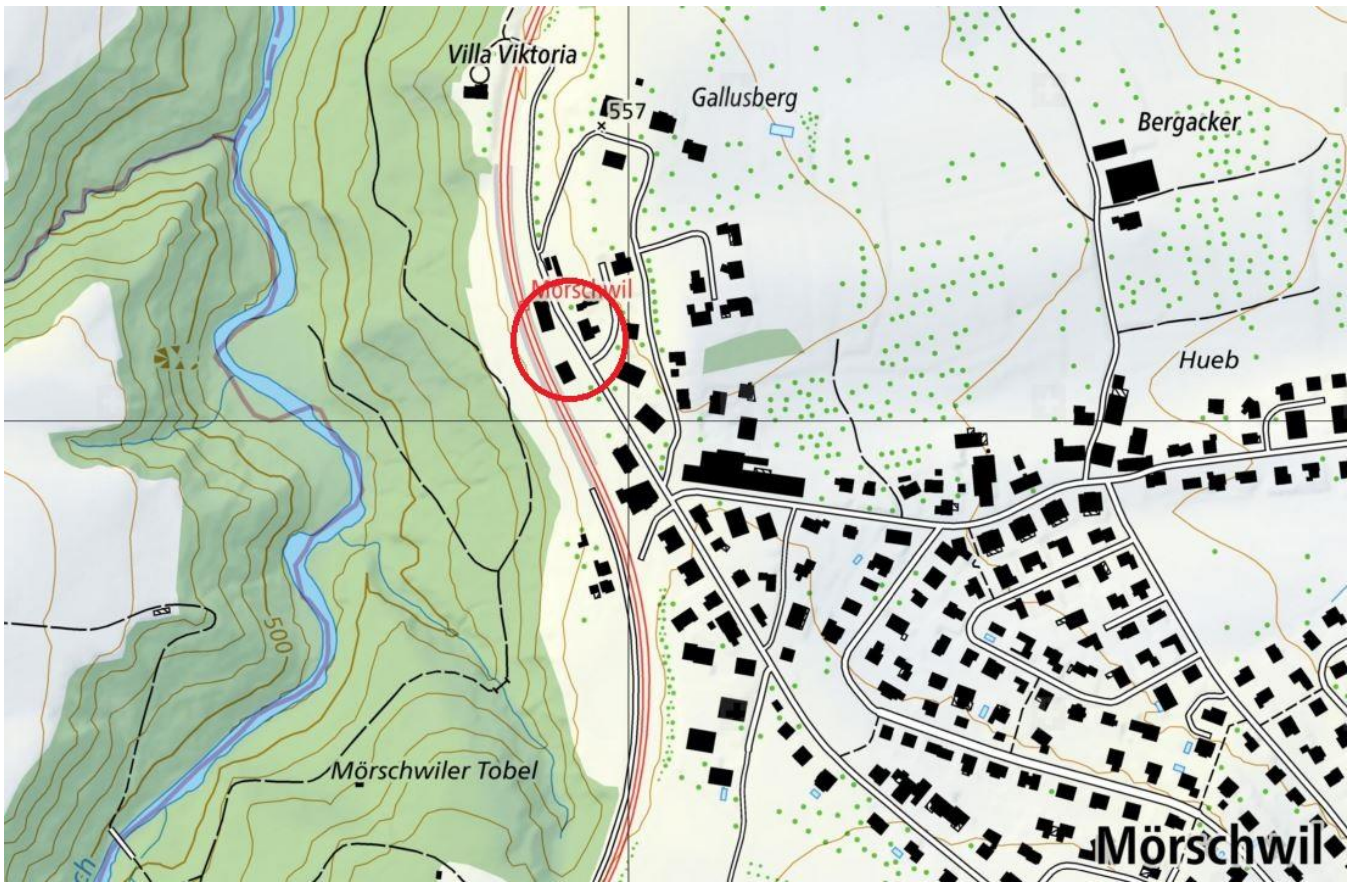
## Fotos



*Das frühere Restaurant Bahnhof, heute und einst.*

*Quelle: Eigenes Foto, bzw. Würth, F. (1991). Mörschwil – Wie es noch ist – und wie es war.*

## Lokalisierung: Bahnhof



## Zusatzinformationen: Bahnhof

### Belege

1878: Station Mörswil  
Siegfried [Landkarte]  
2008: Bahnhof  
[www.ortsnamen.ch](http://www.ortsnamen.ch)

### Deutung

„Bahnhof“.