

Stallwies (Paradis)

Kategorie

Flurname (Wiese).

Bedeutung

„Wiese beim Stall“.

Bemerkungen

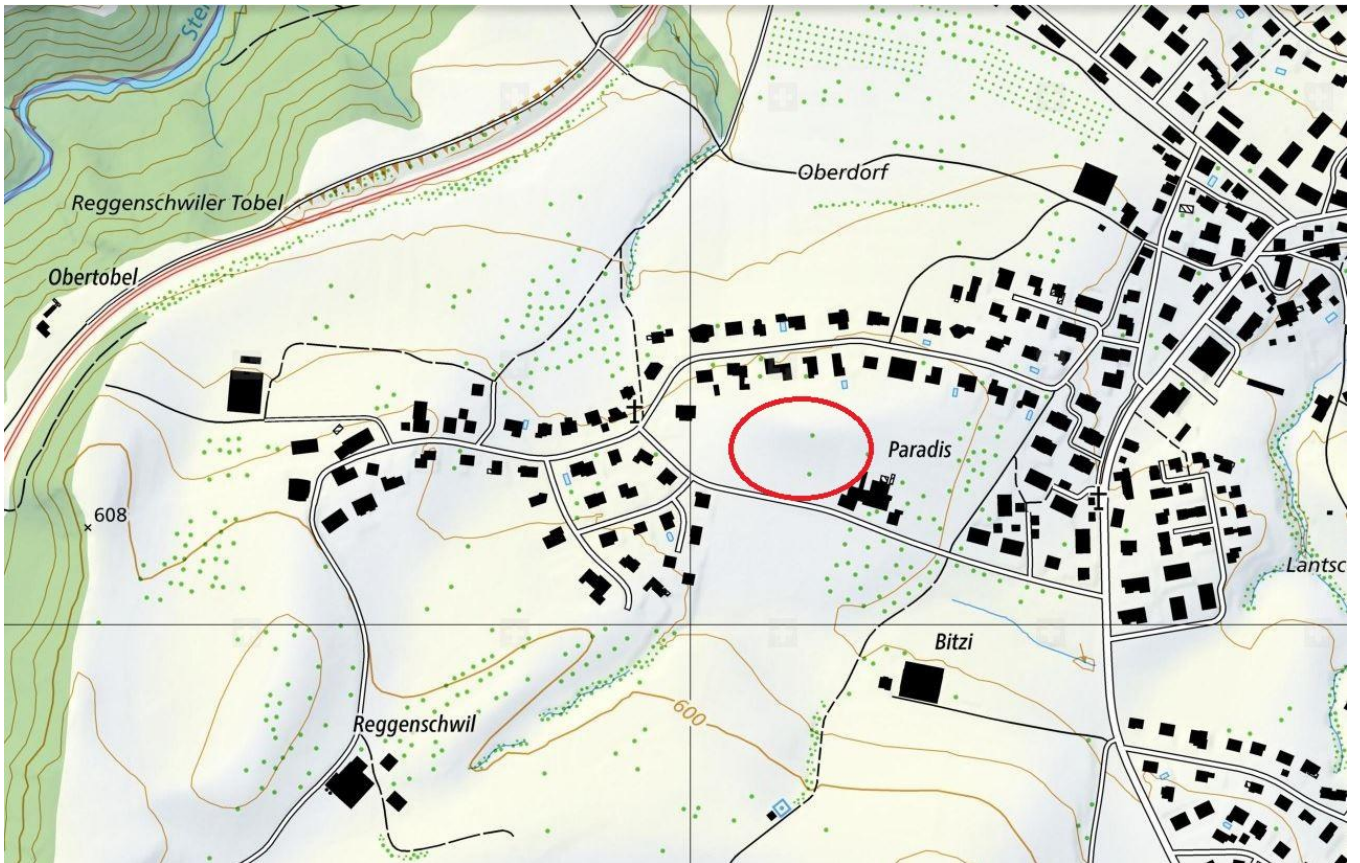
Als *Stallwies* bzw. im lokalen Dialekt *Stallwees* wird von den lokalen Bewirtschaftern die Wiese hinter dem Hof Paradis in Richtung des Bildstöcklis in Reggenschwil bezeichnet.

Fotos



Quelle: Eigenes Foto

Lokalisierung: Stallwies (Paradis)



Zusatzinformationen: Stallwies (Paradis)

Belege

2014: Stallwees
Mündliche Auskunft von Herr St., Gewährsperson aus Mörschwil

Frühere Deutung

Es ist keine frühere Erklärung des Namens bekannt.

Deutung

„Wiese beim Stall“.

Stallwees bezeichnet die unmittelbar neben dem Stall gelegene Wiese. Das Kompositum ist zusammengesetzt aus dem Grundwort *Wies* bzw. im lokalen Dialekt *Wees* und dem Bestimmungswort *Stall*.

Das Grundwort *Wies* geht zurück auf althochdeutsch *wisa*, mittelhochdeutsch *wise* (vergleiche zu „Wies“: Arnet, 1990, S. 459) und kennzeichnet den mit Gras bewachsenen Boden, auf dem zwei bis dreimal gemäht werden konnte (vergleiche zu „Wis“: Thurgauer Namenbuch, Band 2.2, 2007, S. 664 f.). Wegen der weiten Verbreitung von Wiesland in unserem Raum sind die *wies*-Flurnamen zwecks klarer Identifizierung sehr häufig mit einem Bestimmungswort zusammengesetzt, das sich zur Nutzungsweise, der Qualität oder der Lage der Flur äussert.

Das Bestimmungswort *Stall-* geht zurück auf alt- und mittelhochdeutsch *stal* („Stall, Stätte, Stand“) (vergleiche zu „Stall“: Thurgauer Namenbuch, Band 2.2, 2007, S. 564).