

# Müllerhölzli

## Kategorie

Flurname (Wiese).

## Bedeutung

„Die kleine Wiese, die beim Müllerholz gelegen ist“.

## Bemerkungen

...

## Fotos

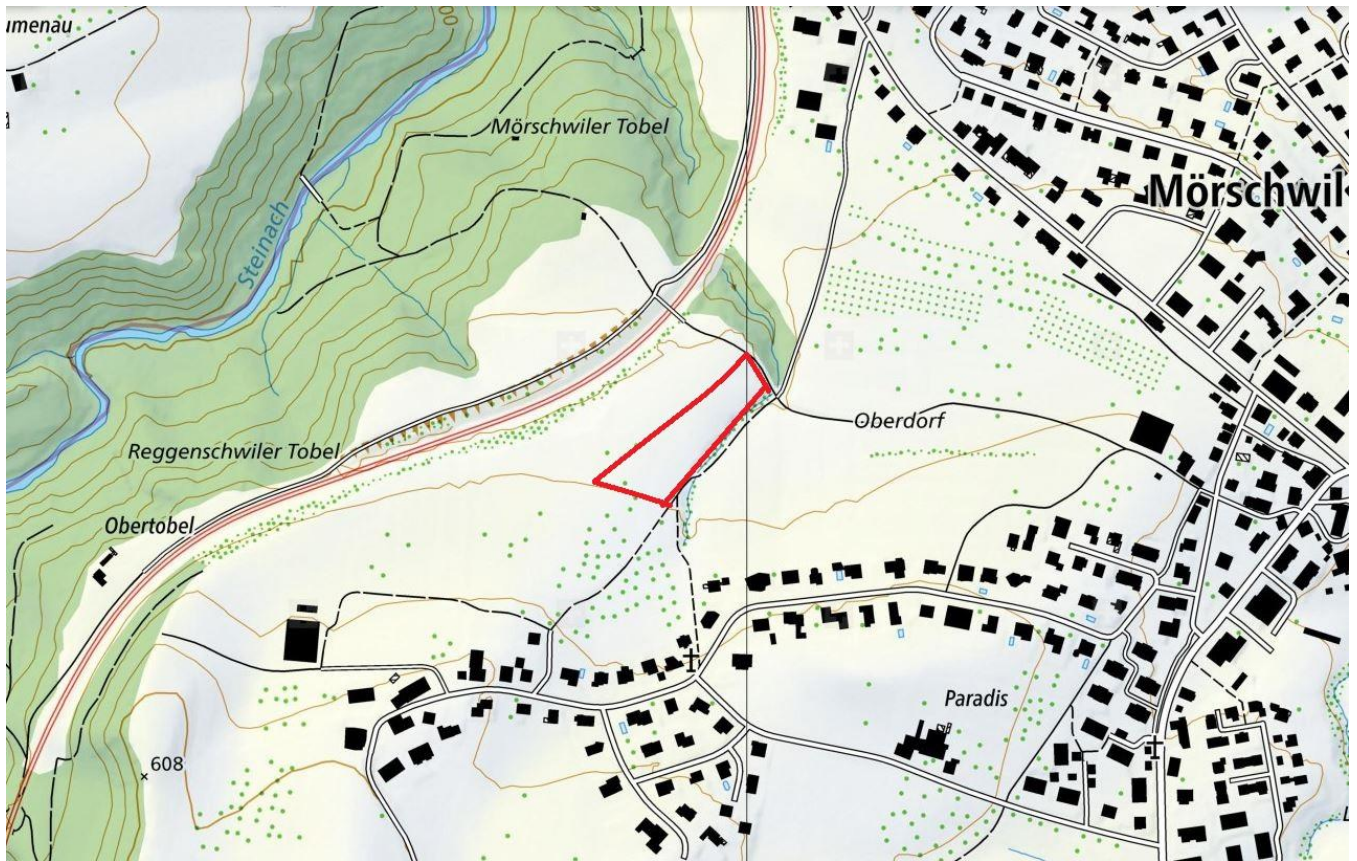


Die Wiese Müllerhölzli von Westen her gesehen. Quelle: Eigenes Foto.



Die Wiese Müllerhölzli von Nordosten her gesehen. Quelle: Eigenes Foto.

## Lokalisierung: Müllerhölzli



## Zusatzinformationen: Müllerhölzli

### Belege

2014: Müllerhölzli  
Mündliche Auskunft von Herr St., Gewährsperson aus Mörschwil

### Frühere Deutung

Es ist keine frühere Erklärung des Namens bekannt.

### Deutung

„Die kleine Wiese, die beim Müllerholz gelegen ist“.

Zur Unterscheidung vom Flurnamen *Müllerholz*, der ein bewaldetes Tobel bezeichnet, wird im Fall der angrenzenden länglichen Wiese die Diminutivform (*Müllerhölzli*) verwendet.

Der Flurname *Müllerholz* setzt sich zusammen aus dem Grundwort *Holz* und dem Bestimmungswort *Müller-*. *Holz*, althochdeutsch und mittelhochdeutsch *holz*, bedeutete früher auch „Gehölz, Wald“ (vergleiche zu „Holz“: Arnet, 1990, S. 185). Eigentümer des Waldstücks war wohl der jeweilige Inhaber eines Mühlenbetriebes, wahrscheinlich jener der nahe gelegenen Unteren Tobelmühle. Dass der Name *Müllerholz* auf einen Familiennamen *Müller* zurück geht, ist aufgrund der Quellenlage nicht anzunehmen. Zudem würde in diesem Fall eher *Müllersholz* zu erwarten sein.