

Stürm

Kategorie

Flurname (Wiese).

Bedeutung

„Die Wiese, die einer Person mit Familienname Stürm gehört (hat)“.

Bemerkungen

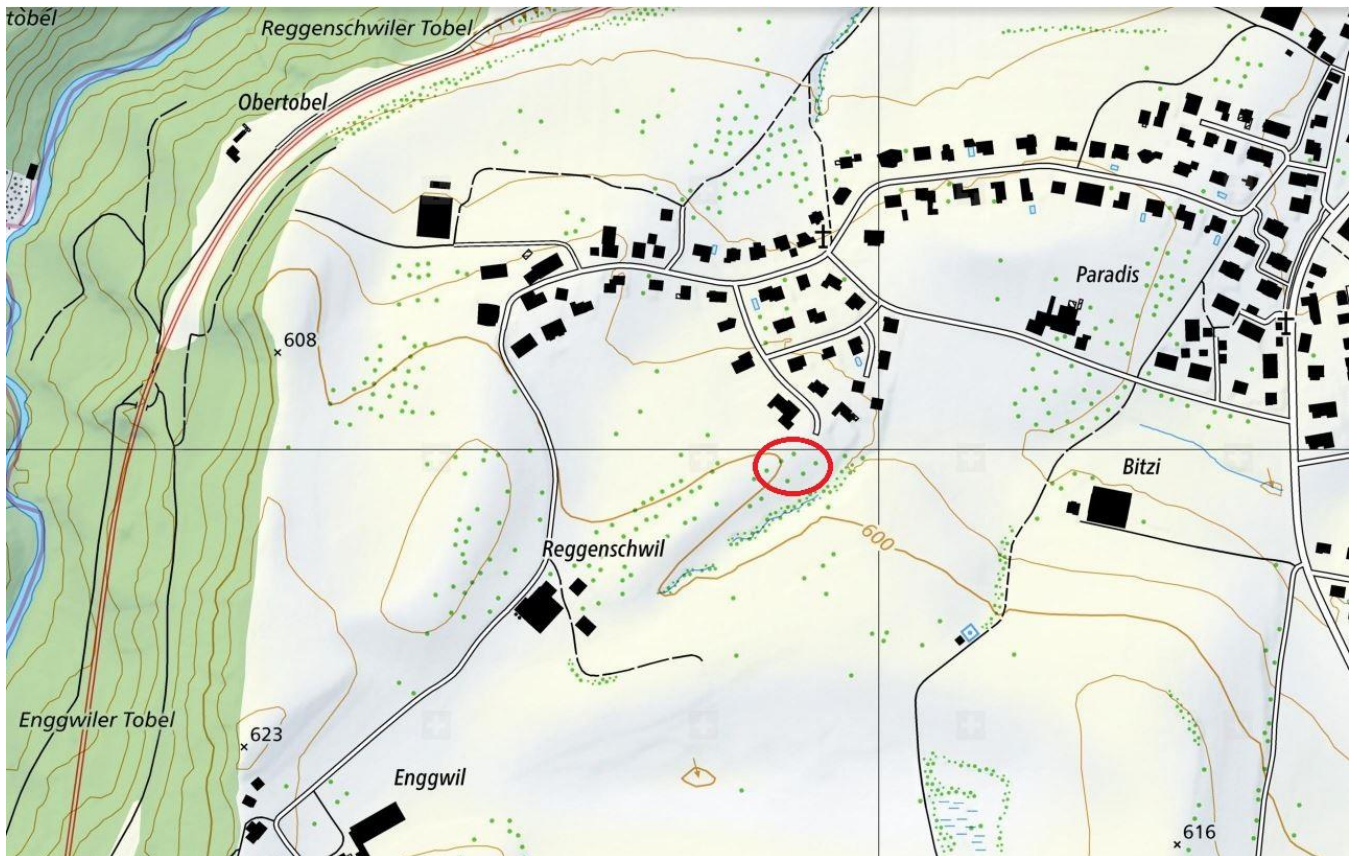
Im lokalen Dialekt wird *dä Schtürm* gesagt.

Fotos



Hinter dem Zaun befindet sich die Wiese mit dem Namen Stürm. Quelle: Eigenes Foto.

Lokalisierung: Stürm



Zusatzinformationen: Stürm

Belege

2014: dä Schtürm
 Mündliche Auskunft von Herr St., Gewährsperson aus Mörschwil

Frühere Deutung

Es ist keine frühere Erklärung des Namens bekannt.

Deutung

„Die Wiese, die einer Person mit Familienname Stürm gehört (hat)“.

Es handelt sich um eine Wiese, die als Pachtland bewirtschaftet wird, und deren ursprüngliche Eigentümer den Familiennamen *Stürm* trugen.