

# Müllertobel

## Kategorie

Geländeformation (Wald; bewaldetes Bachtobel), davon abgeleitet Wegname („Müllertobel“).

## Bedeutung

„Dem Müller bzw. zu einer Mühle gehörendes Bachtobel“.

## Bemerkungen

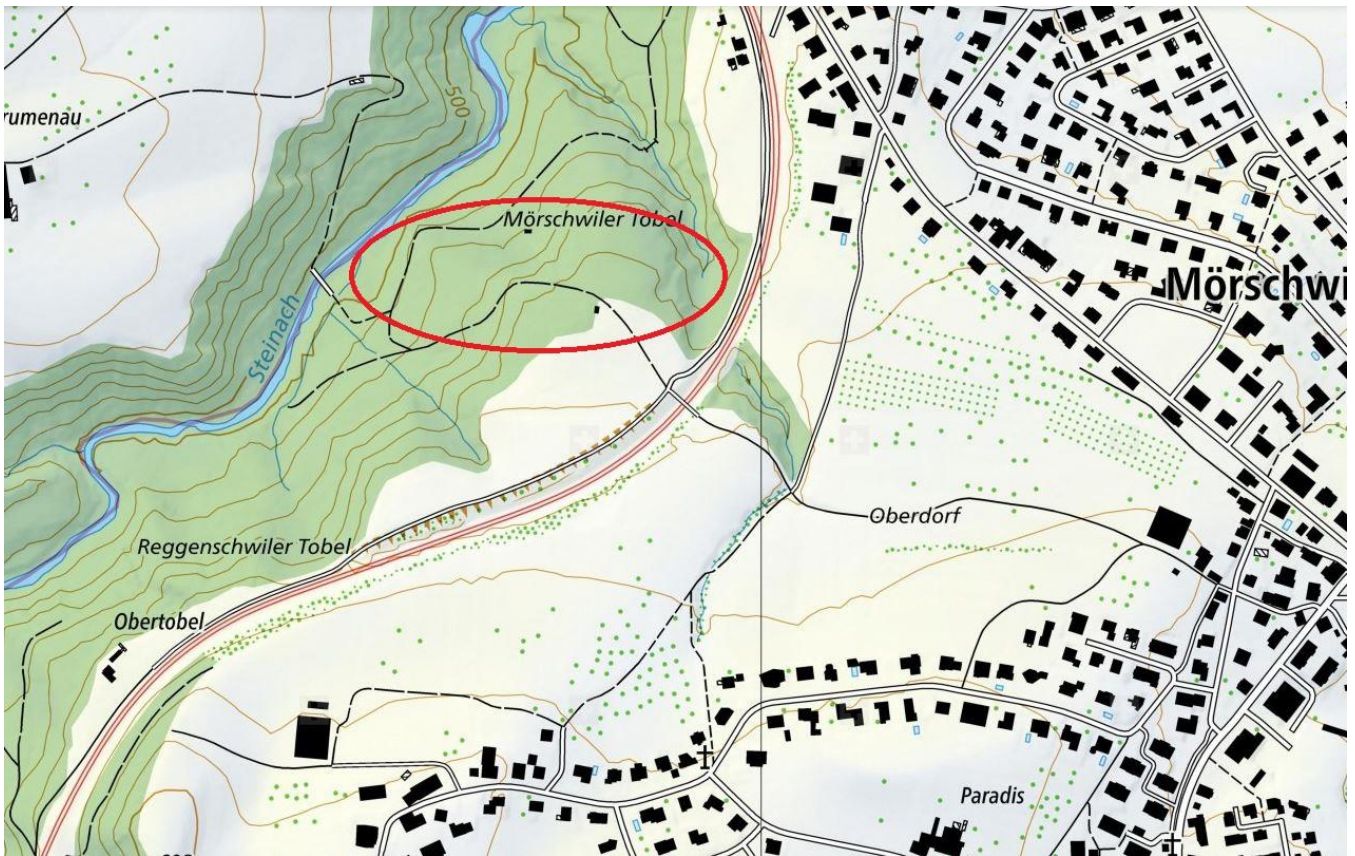
...

## Fotos



Quelle: Eigenes Foto.

## Zusatzinformationen: Müllertobel



## Zusatzinformationen: Müllertobel

### Belege

2013: Müllertobel  
Online-Ortsplan der Gemeinde Mörschwil

### Frühere Deutung

Es ist keine frühere Erklärung des Namens bekannt.

### Deutung

„Dem Müller bzw. zu einer Mühle gehörendes Bachtobel“.

Es handelt sich um den Abschnitt des Steinachtobels im Abschnitt zwischen Reggenschwil und Mörschwil Station.

Flurnamen mit dem Element *Tobel* gehören in unserer Region zu den sehr häufigen Toponymen. *Tobel*, althochdeutsch *tobal*, mittelhochdeutsch *tobel* bedeutet „wildes, enges, unwegsames meist von einem Bach durchflossenes (bewaldetes) Tal mit steilen Hängen; Schlucht, tiefer Einschnitt, Rinne im Hang“. (Vergleiche zu „Tobel“: Arnet, 1990, S. 408; Thurgauer Namenbuch, Band 2.2, 2007, S. 604)

Eigentümer des Waldstücks war wohl der jeweilige Inhaber eines Mühlenbetriebes, wahrscheinlich jener der nahe gelegenen Unteren Tobelmühle. Dass der Name *Müllertobel* auf einen Familiennamen *Müller* zurück geht, ist aufgrund der Quellenlage nicht anzunehmen. Zudem würde in diesem Fall eher *Müllerstobel* zu erwarten sein.