

# Müllerholz (Wald)

## Kategorie

Flurname (Wald; bewaldetes Bachtobel), davon abgeleitet Strassenname („Müllerholzstrasse“, „Müllerholzweg“).

## Bedeutung

„Dem Müller bzw. zu einer Mühle gehörendes Waldstück“.

## Bemerkungen

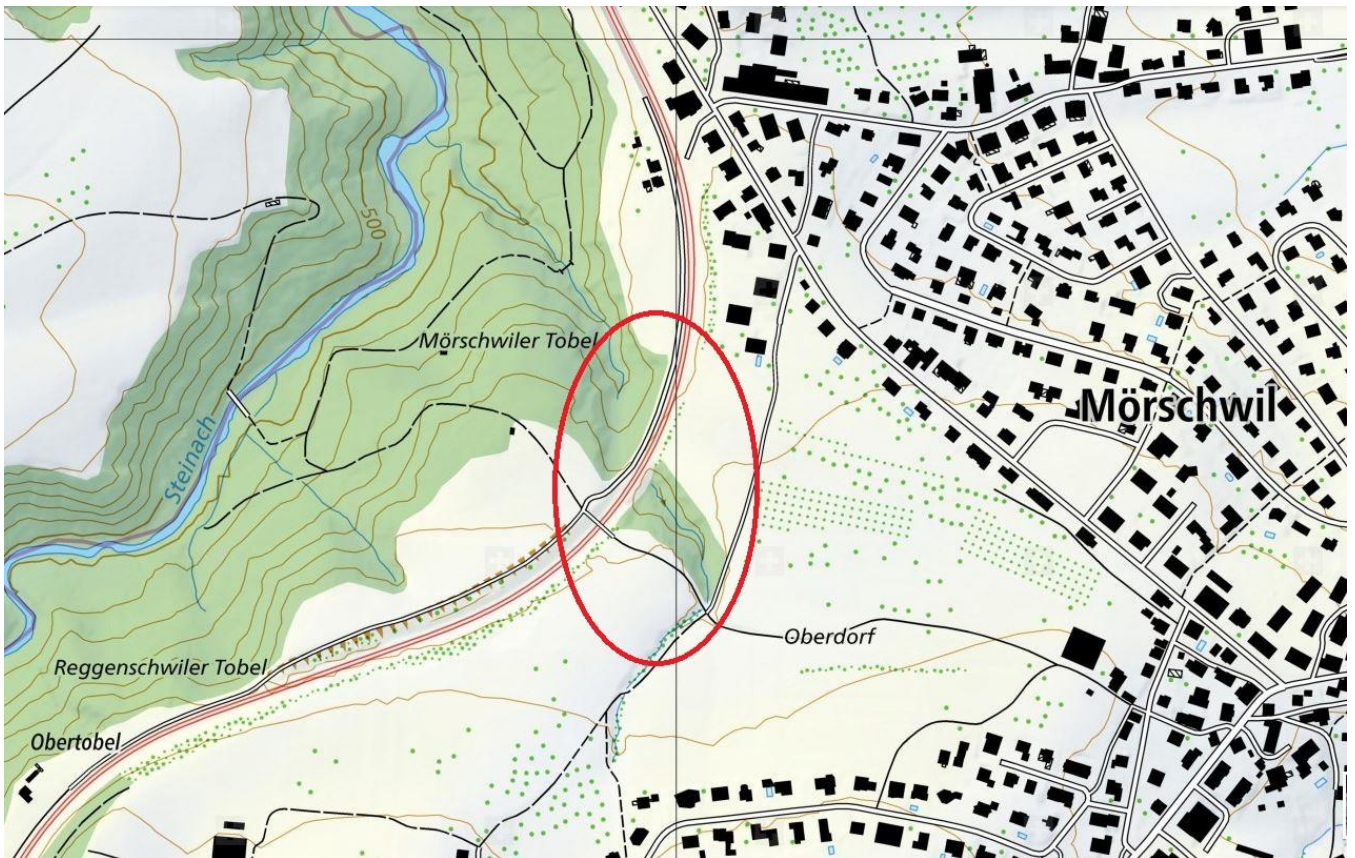
Wahrscheinlich gehörte das *Müllerholz* zur *Unteren Tobelmühle* im *Steinachtobel*. Es wird im Volksmund auch *Müllerli* genannt.

## Fotos



Quelle: Eigenes Foto.

## Lokalisierung: Müllerholz



## Zusatzinformationen: Müllerholz

### Belege

- 1455: und an den bach, usser hus, zimberen müly, mülstatt holtz  
Wartmann's Urkundenbuch VI, S. 478 (zitiert bei Spiess, 1976, S. 132 f.)
- 1802: Müllerholtz; im Müllerholtz („Holtz u. Boden/Holtz u. Boden/Kirchenholtz“)  
Helvetischer Kataster
- 2012: Müllerholz  
Wegweiser vor Ort
- 2013: Müllerholzstrasse, Müllerholzweg  
Übersichtsplan der Gemeinde Mörschwil

### Frühere Deutung

Es ist keine frühere Erklärung des Namens bekannt.

### Deutung

„Dem Müller bzw. zu einer Mühle gehörendes Waldstück“.

*Holz*, althochdeutsch und mittelhochdeutsch *holz*, bedeutete früher auch „Gehölz, Wald“ (vergleiche zu „Holz“: Arnet, 1990, S. 185).

Eigentümer des Waldstücks war wohl der jeweilige Inhaber eines Mühlenbetriebes, wahrscheinlich jener der nahe gelegenen Unteren Tobelmühle. Dass der Name *Müllerholz* auf einen Familiennamen *Müller* zurück geht, ist aufgrund der Quellenlage nicht anzunehmen. Zudem würde in diesem Fall eher *Müllersholz* zu erwarten sein.