

Boltsbüchel

Kategorie

Flurname (Hügel).

Bedeutung

„Hügel einer Person namens Bolt“.

Bemerkungen

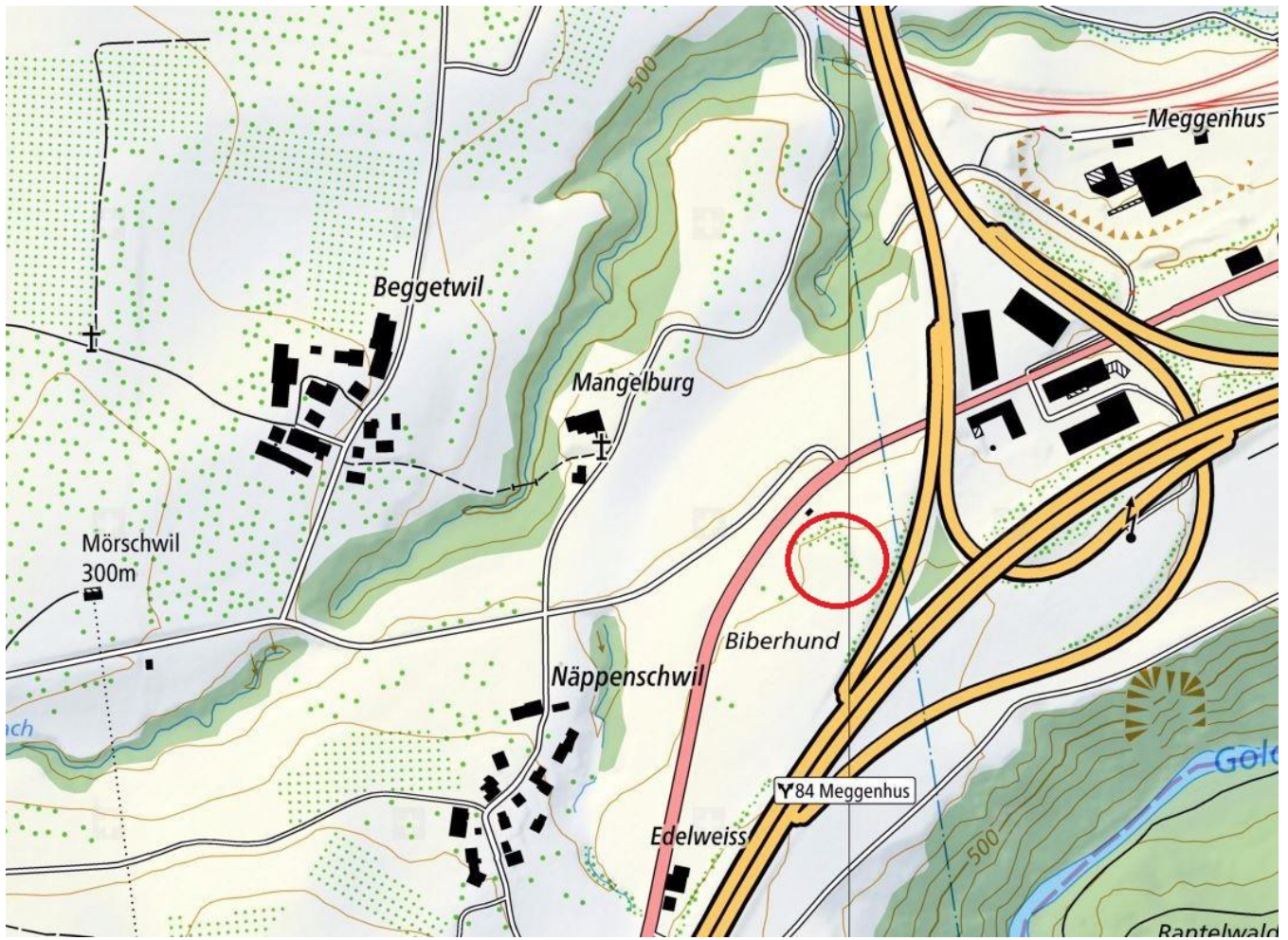
Der *Boltsbüchel* ist heute rundherum durch Strassen umgeben. Das Wort *Büchel*, früher allgemein verwendet zur Bezeichnung einer Erhebung im Gelände, ist inzwischen fast vollständig durch das hochdeutsche Wort Hügel verdrängt worden. Nur noch einige ältere Mörschwiler verwenden *Büchel* noch in der Alltagssprache. Ansonsten lebt das Wort nur noch in Flurnamen weiter.

Fotos



Der Boltsbüchel von der Mangelburg aus, davor die Hauptstrasse St.Gallen – Rorschach, sowie der Zubringer von Mörschwil / Näppenschwil her. Quelle: Eigenes Foto.

Lokalisierung: Boltsbüchel



Zusatzinformationen: Boltsbüchel

Belege

2017: Boltsbüchel
Mündliche Auskunft von Herr W., Gewährsmann aus Mörschwil, gestützt auf Aussage von Herr L.,
Gewährsmann aus Mörschwil

Frühere Deutung

Es ist keine frühere Erklärung dieses Namens bekannt.

Deutung

„Hügel einer Person namens Bolt“.

Der Name *Boltsbüchel* ist eine Zusammensetzung aus dem Personennamen *Bolt* und dem Grundwort *Büchel*.

Büchel geht – wie die Kurzform *Büel* - zurück auf althochdeutsch *buhil*, mittelhochdeutsch *bühel*, und bedeutet „Hügel, kleine Erhebung“ (vergleiche zu „Büel“: Arnet, 1990, S. 67). Der früher allgemein verbreitete Name *Büchel* wurde im allgemeinen Sprachgebrauch durch das – mit der Bibelübersetzung Luthers auch hier bekannt gewordene - Wort „Hügel“ ersetzt.

Das Bestimmungswort *Bolts-* wird ein Genitiv zum Familiennamen *Bolt* sein. Der Familienname *Bolt* ist eine Kurzform zu einem ursprünglich zweigliedrigen germanischen Personennamen mit dem Element *bold* („kühn, mutig, tapfer“). Der Familienname *Bolt* ist in einigen Gemeinden des Kantons St.Gallen alt eingesessen, vor allem im Toggenburg.