

# Heldbach

## Kategorie

Gewässername (Bach).

## Bedeutung

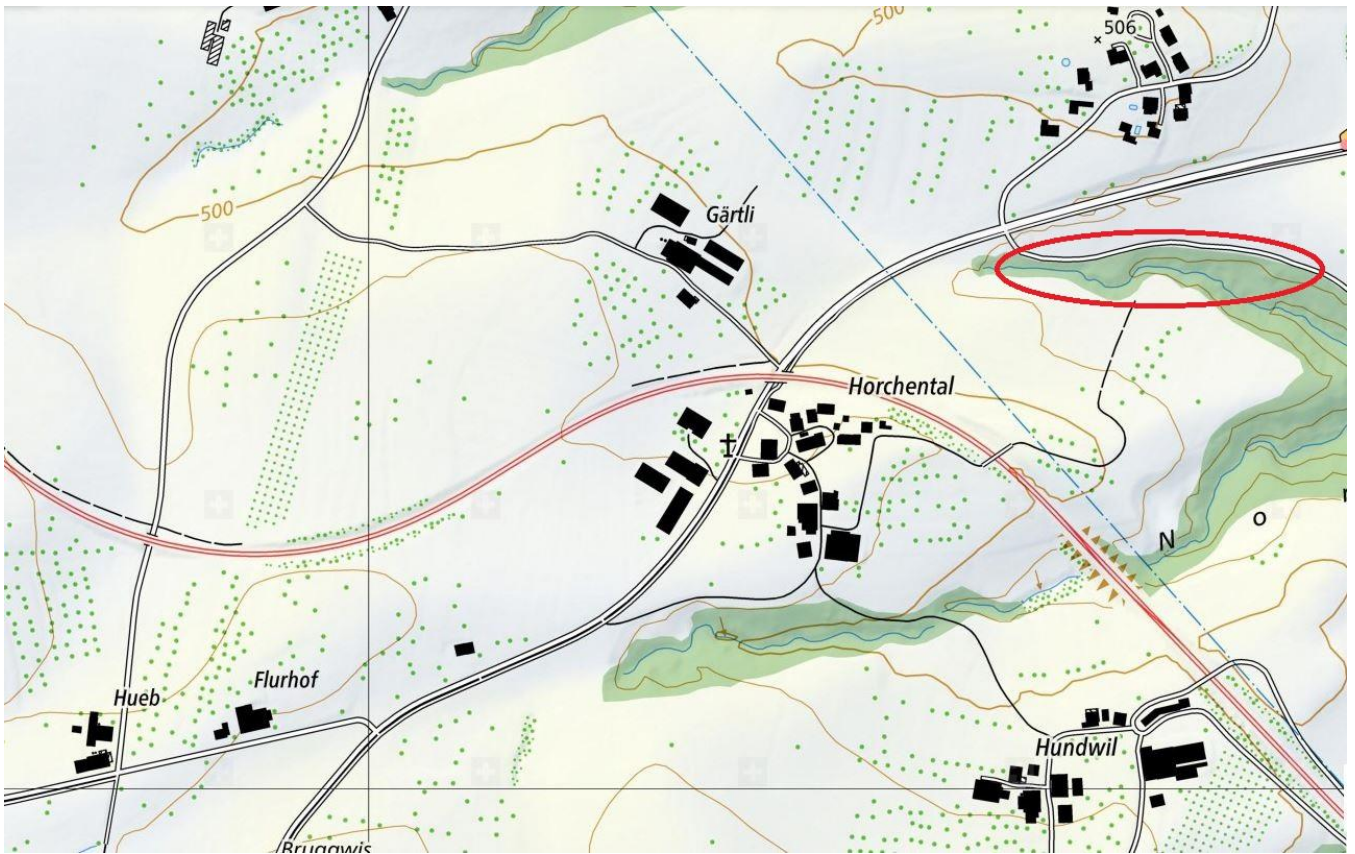
„Bach, der im Gebiet Held, also einem wohl dunklen Tobel, entspringt oder verläuft“.

## Bemerkungen

Der *Heldbach* hat einen Bezug zum Flurnamen *Held*. Der *Heldbach* wird auch *Büelerbach* genannt.

## Fotos

# Lokalisierung: Heldbach



## Zusatzinformationen: Heldbach

### Belege

1871: des Held- und Kesselbachs  
Spiess, 1976, S. 642 [mit Bezug auf einen Plan über die dortigen Bergwerkanlagen]

### Frühere Deutung

Es sind keine früheren Erklärungen dieses Namens bekannt.

### Deutung

„Bach, der im Gebiet Held, also einem wohl dunklen Tobel, entspringt oder verläuft“.

Flurnamen mit dem Element *Held* oder *Hell* bezeichnen meist Hanglagen oder Tobel. Das Wort *Hell* bedeutet in diesem Zusammenhang „Hölle, Unterwelt, abgelegener Ort“. Häufig erscheint das Wort dissimiliert mit *-ld* am Schluss, wie in unserem Mörschwiler Beleg. Dieses *-ld* ist allerdings nicht etymologisch begründbar. (vergleiche zu „Held“: Thurgauer Namenbuch, Band 2.2, 2007, S. 284)

In unserem Beispiel handelt es sich um einen Gewässernamen (Hydronym). *Bach*, alt- und mittelhochdeutsch *bach*, ist ein „kleines, fliessendes Gewässer“ (vergleiche zu „Bach“: Arnet, 1990, S. 19).

Die Fügung *Heldbach* wäre somit der Bach, der im Gebiet *Held*, also einem wohl dunklen Tobel, entspringt oder verläuft.