

Seeblick (Chalet)

Kategorie

Gebäudenname (Chalet).

Bedeutung

„(Haus mit) Blick auf den (Boden-)See“.

Bemerkungen

Das Chalet *Seeblick* an der Bahnhofstrasse muss um die Wende des 19. und 20. Jahrhunderts gebaut worden sein. Auf der Siegfried-Karte (1878) ist es noch nicht verzeichnet, im Übersichtplan von Allenspach von 1915 hingegen schon.

Fotos

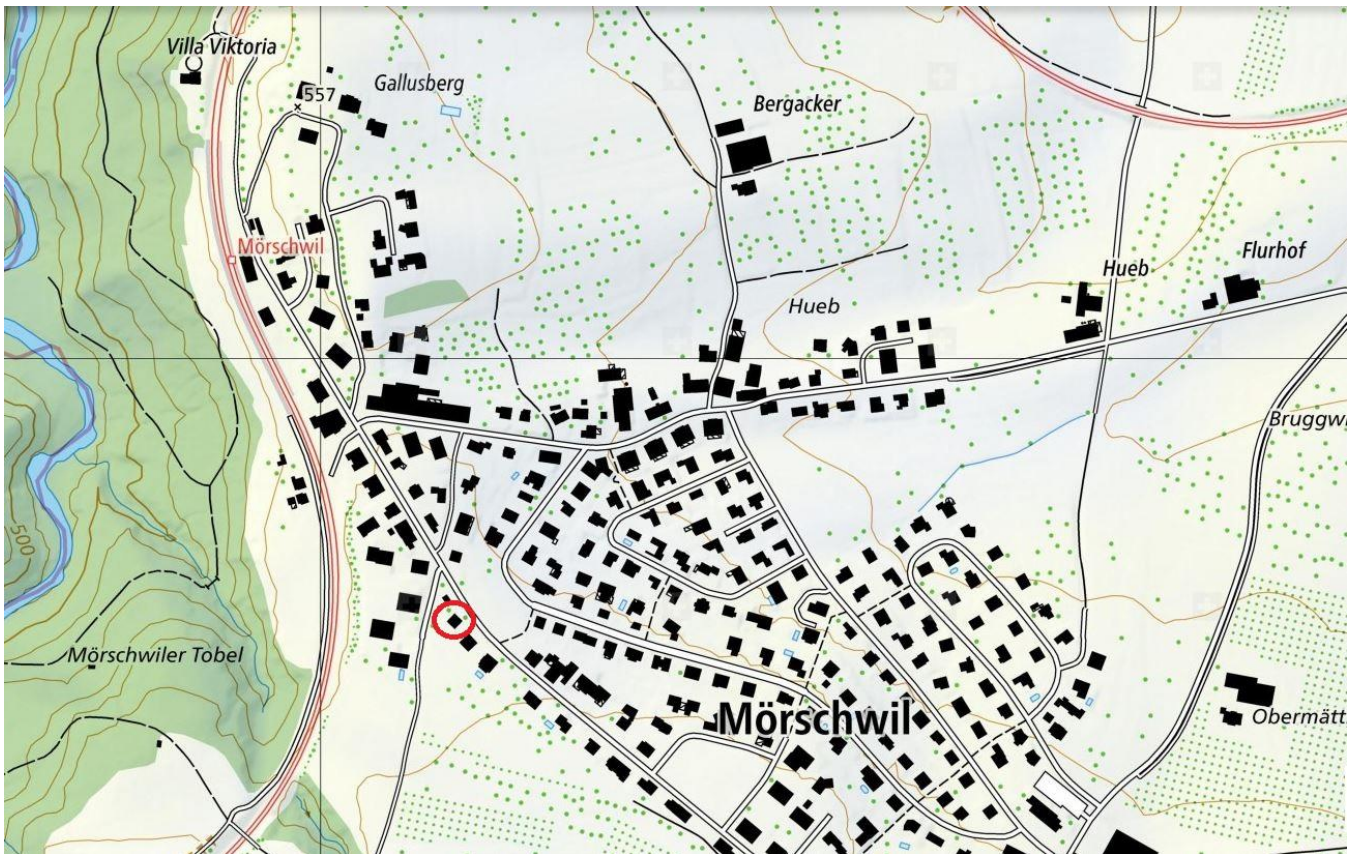


Quelle: Eigene Aufnahme



Quelle: Würth, F. (1991). Mörschwil – wie es noch ist, und wie es war

Lokalisierung: Seeblick (Chalet)



Zusatzinformationen: Seeblick (Chalet)

Belege

- 1900 Villa Seeblick
Postkarte, in: Würth, F. (1991). Mörschwil – wie es noch ist, und wie es war
- 2013 Seeblick
Augenschein vor Ort (das Gebäude ist angeschrieben; siehe Foto auf der Vorderseite).

Frühere Deutung

Es ist keine frühere Erklärung des Namens bekannt.

Deutung

(Haus mit) Blick auf den (Boden-)See“.

Der durchsichtige Name weist auf die Aussicht auf den Bodensee hin, die die Lage des Chalets ermöglicht.