

Halde (Aachen)

Kategorie

Flurname (Wiese).

Bedeutung

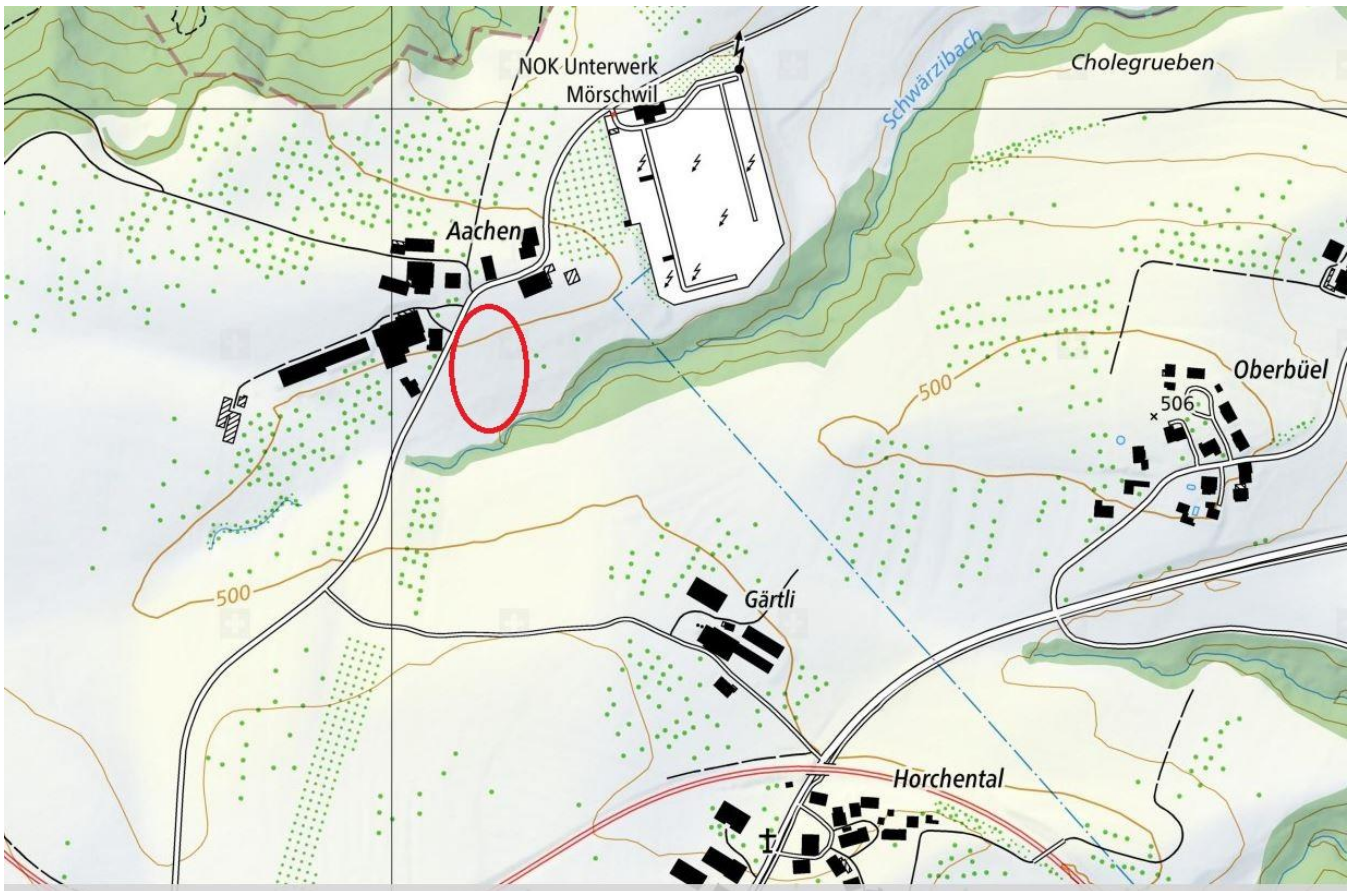
„Abhang“.

Bemerkungen

...

Fotos

Lokalisierung: Halde (Aachen)



Zusatzinformationen: Halde (Aachen)

Belege

2017: Halde
Mündliche Auskunft von Herr E., Gewährsperson aus Mörschwil

Frühere Deutung

Es ist keine frühere Erklärung dieses Flurnamens bekannt.

Deutung

„Abhang“

Halde bezeichnet einen Abhang bzw. Hang, was die Realprobe eindrücklich bestätigt. *Halde* geht zurück auf althochdeutsch *halda*, mittelhochdeutsch *halde* (= „Halde, Abhang, steile Bergwiese“). (Vergleiche zu „Halde“: Thurgauer Namenbuch, Band 2.2, S. 264)