

Reggenschwiler Tobel

Kategorie

Geländeformation (bewaldetes Bachtobel).

Bedeutung

„Bachtobel bei Reggenschwil“.

Bemerkungen

Es handelt sich um den Abschnitt des *Steinachtobels* auf der Höhe des Weilers *Reggenschwil*.

Fotos



Das Bahntrasse und Bahnwärterhäuschen im Reggenschwiler Tobel.

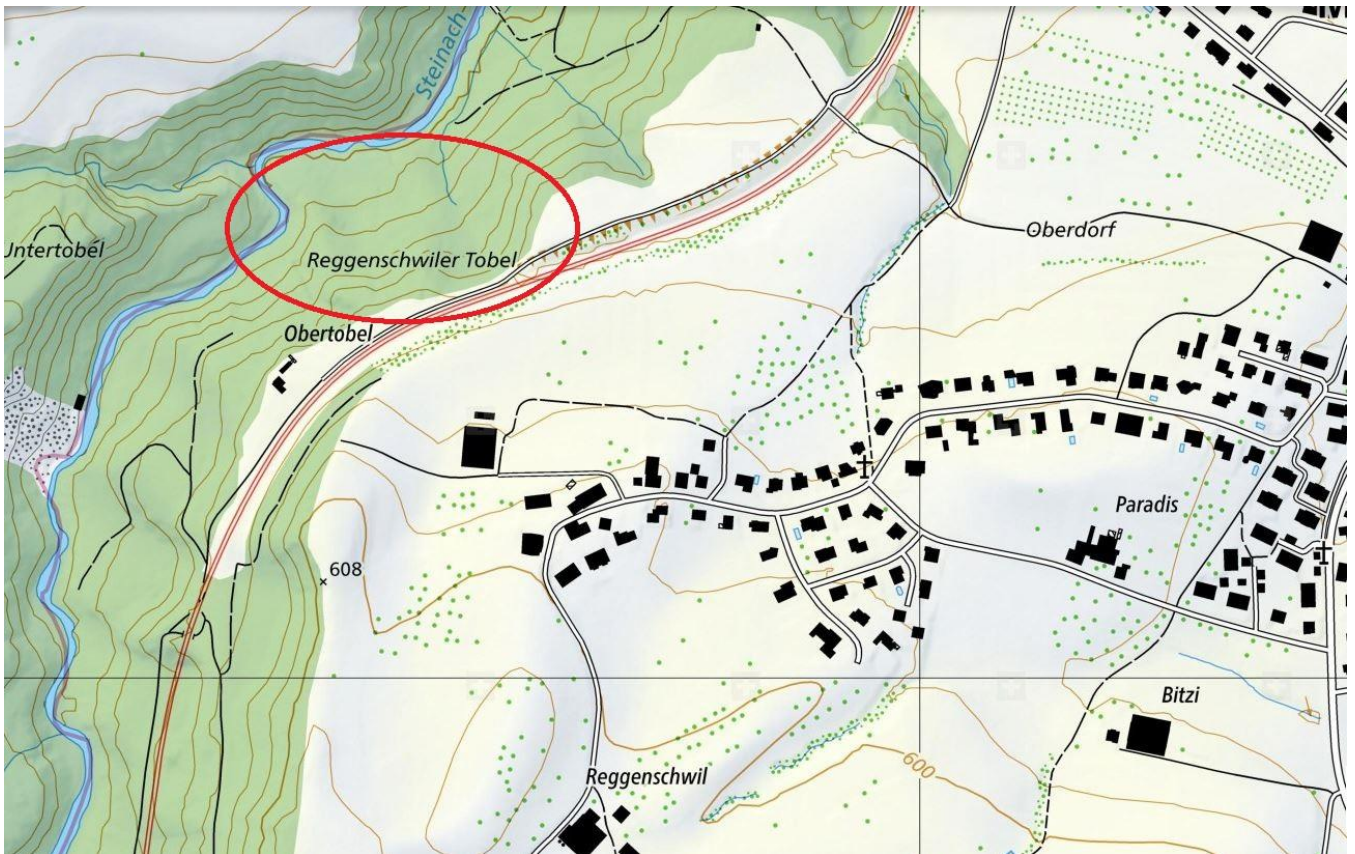


Strasse und Bahntrasse im Reggenschwiler Tobel.

Quelle: Eigene Fotos

Foto Steinach

Lokalisierung: Reggenschwiler Tobel



Zusatzinformationen: Reggenschwiler Tobel

Belege

- 1802: Regenschwiler Tobel; Regenschwiji Tob[el]; Regenschwiler Tobel („Holtz Boden, Holtz u. Boden“)
Helvetischer Kataster
- 1915: Regenschwiler Tobel
Allenspach [Übersichtsplan]
- 2013: Regenschwiler Tobel
Übersichtsplan der Gemeinde Mörschwil; www.ortsnamen.ch

Frühere Deutung

Es ist keine frühere Erklärung des Namens bekannt.

Deutung

„Bachtobel bei Regenschwil“.

Es handelt sich um den Abschnitt des Steinachtobels auf der Höhe von *Regenschwil* (vgl. den Artikel zu *Regenschwil*).

Flurnamen mit dem Element *Tobel* gehören in unserer Region zu den sehr häufigen Toponymen. *Tobel*, althochdeutsch *tobal*, mittelhochdeutsch *tobel* bedeutet „wildes, enges, unwegsames meist von einem Bach durchflossenes (bewaldetes) Tal mit steilen Hängen; Schlucht, tiefer Einschnitt, Rinne im Hang“. (Vergleiche zu „Tobel“: Arnet, 1990, S. 408; Thurgauer Namenbuch, Band 2.2, 2007, S. 604)