

Chesselbach

Kategorie

Gewässername (Bach), davon abgeleitet Strassenname („Chesselbachweg“).

Bedeutung

„Bach, der in einer kesselförmigen Vertiefung, in einer Schlucht, verläuft“.

Bemerkungen

Der Name *Chesselbach* ist jung. In älteren Dokumenten werden andere Namen erwähnt, so Büelerbach, Töbelebach, Haasenbach oder Büelerholzbach. *Chesselbach* heisst heute der Bach, der beim Weiler Horchental entspringt, und der nach Vereinigung mit dem Büelerbach, der südlich des Weilers Oberbüel entspringt, durchs Nonnentobel bis ins Tübacherholz fliesst. Er mündet im Tübacherholz in den Häftlibach, der in diesem Abschnitt bereits Hornbach genannt wird, und der dann bei Horn TG in den Bodensee mündet. Die Namen Töbelebach und Haasenbach sind nicht mehr bekannt. Dem Büelerbach und dem Hornbach sind eigene Artikel gewidmet (Details siehe dort).



Zusammenfluss mit dem Büelerbach.

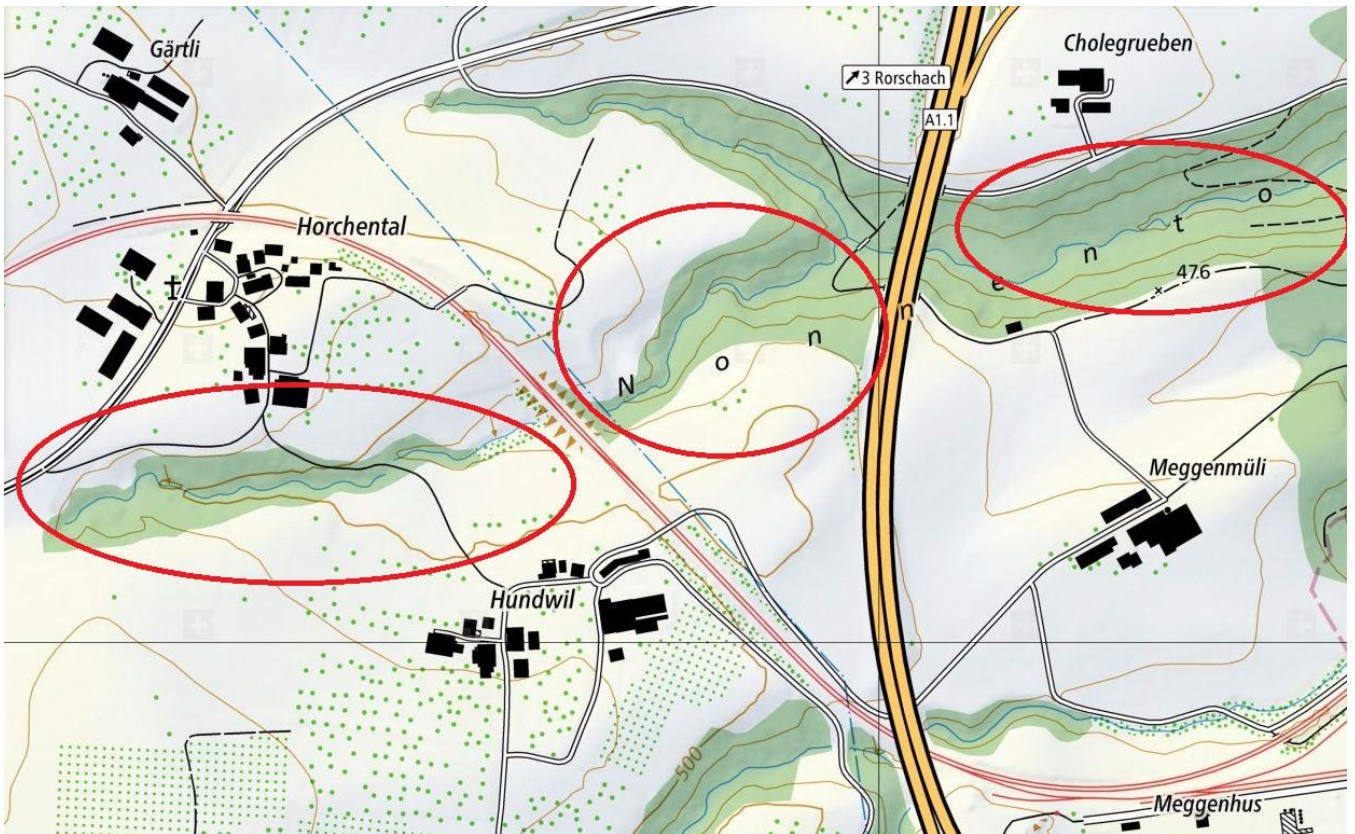


Der Oberlauf des Chesselbachs.



Quelle: Eigene Fotos

Zusatzinformationen: Chesselbach



Zusatzinformationen: Chesselbach

Belege

- 1915: Kesselbach
Allenspach [Übersichtsplan]
2008: Chesselbach
www.ortsnamen.ch
2013: Chesselbach
Übersichtsplan der Gemeinde Mörschwil
2013: Chesselbachweg
Übersichtsplan der Gemeinde Mörschwil

Frühere Deutung

Es ist keine frühere Erklärung des Namens bekannt.

Deutung

„Bach, der in einer kesselförmigen Vertiefung, in einer Schlucht, verläuft“.

Chessel in dieser Bedeutung geht auf althochdeutsch *kezzil*, mittelhochdeutsch *kezzel* zurück und wird im topografischem Kontext als Wort für „größere oder kleinere Hohlformen im Gelände“ verwendet (vergleiche zu „Kessel“: Arnet, 1990, S. 68; Thurgauer Namenbuch, Band 2.2, 2007, S. 125). Der Geländename *Chessel* hat sich auf den durchziehenden Bach übertragen (siehe auch Hammer, 1973, S. 55, zu einem Chesselbach im Rheintal).

Bach, alt- und mittelhochdeutsch *bach*, ist ein „kleines, fliessendes Gewässer“ (vergleiche zu „Bach“: Arnet, 1990, S. 19).