

# Schwärzibach-Steg

## Kategorie

Name einer Brücke (eines Stegs).

## Bedeutung

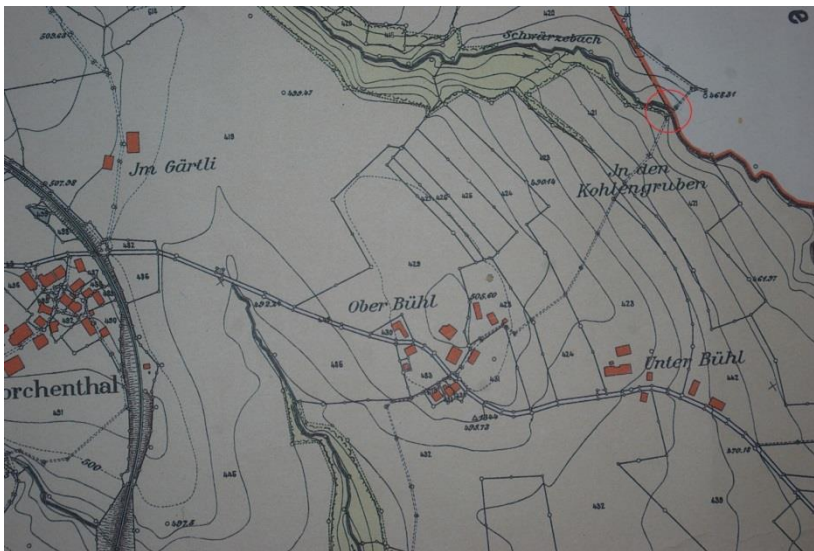
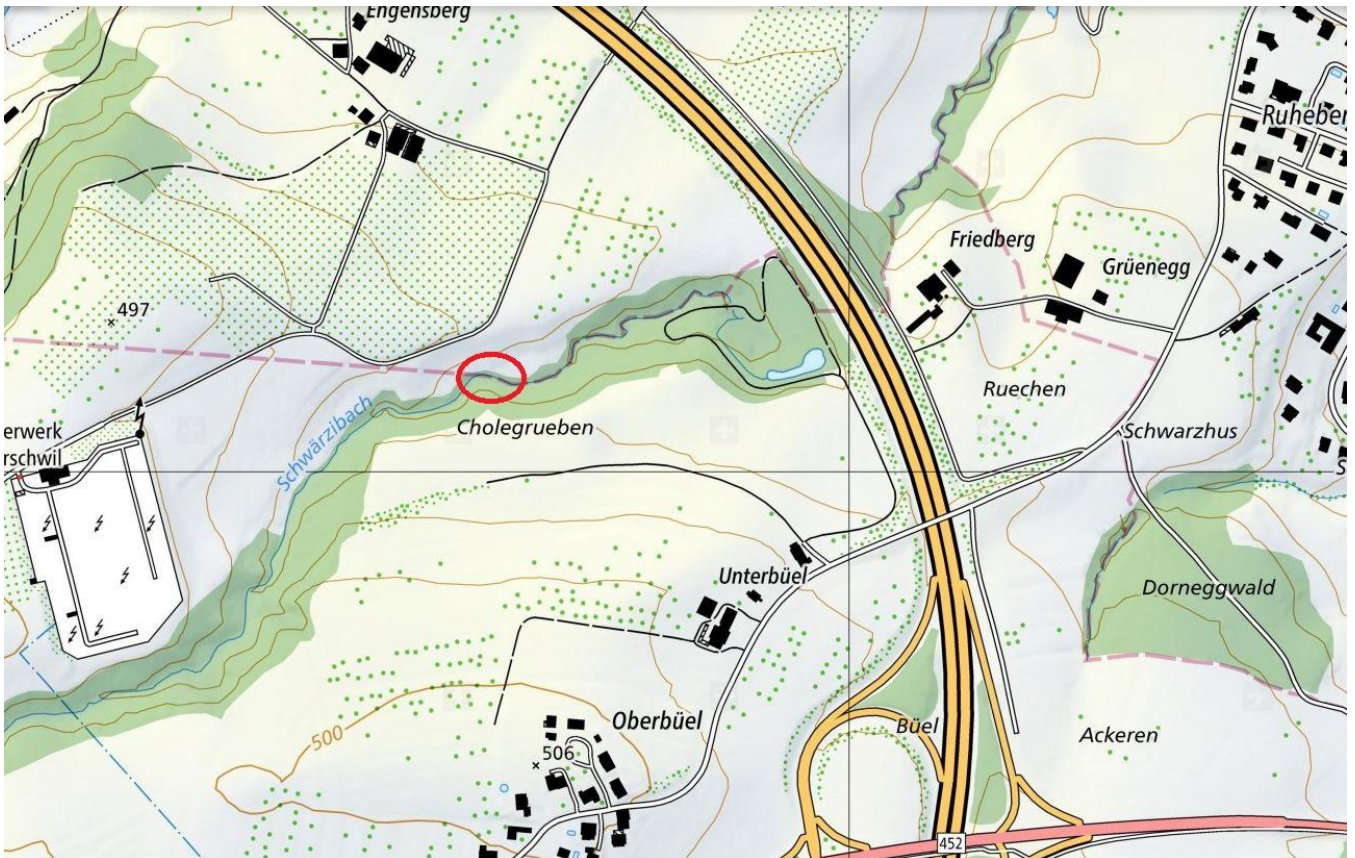
„Steg bzw. kleine Brücke über den Schwärzibach“.

## Bemerkungen

Auf der Gemeinde-Karte von 1915 ist der Schwärzibach-Steg noch eingezeichnet. Damals bestand noch ein Fuss- und Fahrweg vom Weiler Oberbüel herkommend über den Schwärzibach ins Gemeindegebiet von Steinach SG.

## Fotos

# Lokalisierung: Schwärzibach-Steg



Ausschnitt aus dem Gemeindeplan von 1915

## Zusatzinformationen: Schwärzibach-Steg

### Belege

2017: Schwärzibach-Steg  
Auskunft von Herr W., Gewährsmann aus Mörschwil

### Frühere Deutung

Es ist keine frühere Erklärung dieses Namens bekannt.

### Deutung

„Steg bzw. kleine Brücke über den Schwärzibach“.

Ein *Steg* ist eine schmale, leichte Brücke. Das Wort ist abgeleitet vom Verb *steigen*. (Vergleiche zu „Steg“: Thurgauer Namenbuch, Band 2.2, 2007, S. 567)

In diesem Fall handelt es sich um eine ehemalige kleine Brücke über den Schwärzibach (vergleiche dazu den Artikel „Schwärzibach“).