

Alti Moschti

Kategorie

Siedlungsname (Überbauung).

Bedeutung

„Die ehemalige Mosterei“.

Bemerkungen

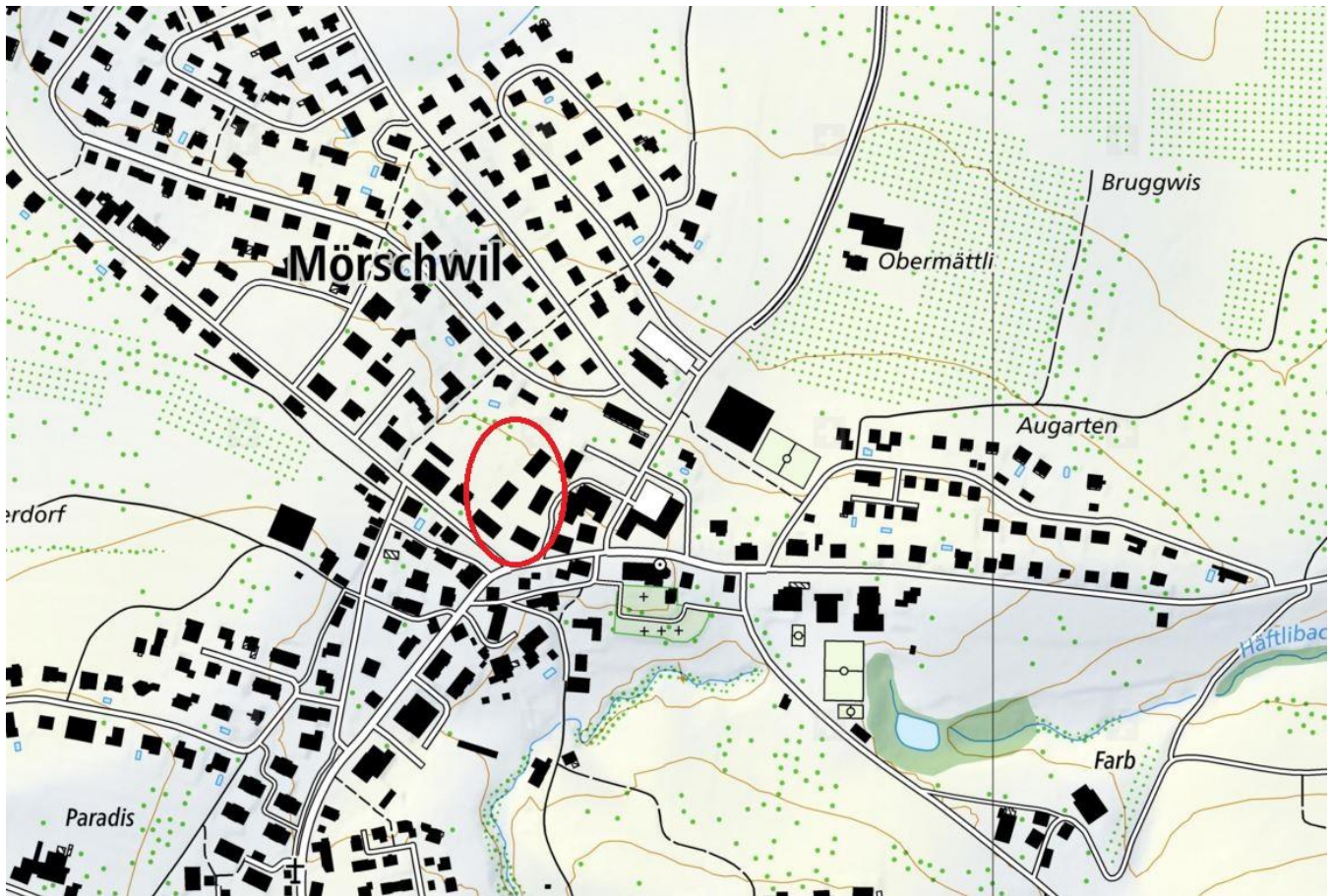
Im Jahr 2007 wurden auf dem Areal der ehemaligen Mosterei Studach sechs Mehrfamilienhäuser gebaut, die als Wohnpark „Alti Moschti“ vermarktet wurden.

Fotos



*Mehrfamilienhäuser Alti Moschti, dahinter die Spitze des Kirchturms.
Quelle: Eigenes Foto.*

Lokalisierung: Alti Moschti



Zusatzinformationen: Alti Moschti

Belege

- 2007: Alti Moschti
Zeitungsartikel vom 23. August 2007 im St.Galler Tagblatt
- 2017: Alti Moschti
Mündliche Auskunft von Herr W., Gewährsmann aus Mörschwil

Frühere Deutung

Es ist keine frühere Erklärung dieses Namens bekannt.

Deutung

„Die ehemalige Mosterei“.

Auf diesem Areal befand sich bis zum Abbruch im Jahr 2006 das Gebäude der alten Mosterei Studach.