

Berghalde

Kategorie

Flurname, davon abgeleitet Strassenname in Neubauquartier („Berghaldenstrasse“).

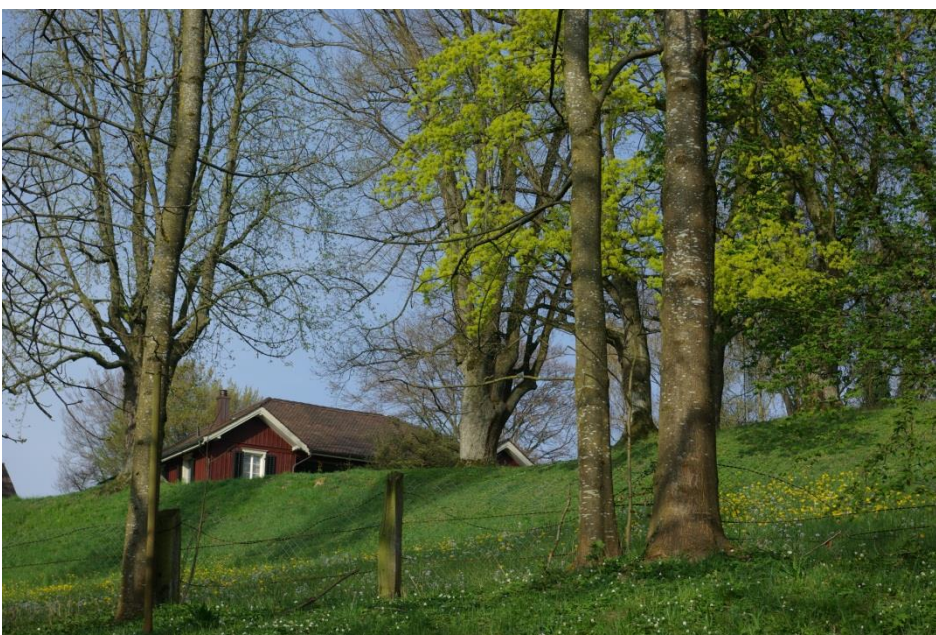
Bedeutung

„Abhang am (Gallus-)Berg bzw. am Hügel“.

Bemerkungen

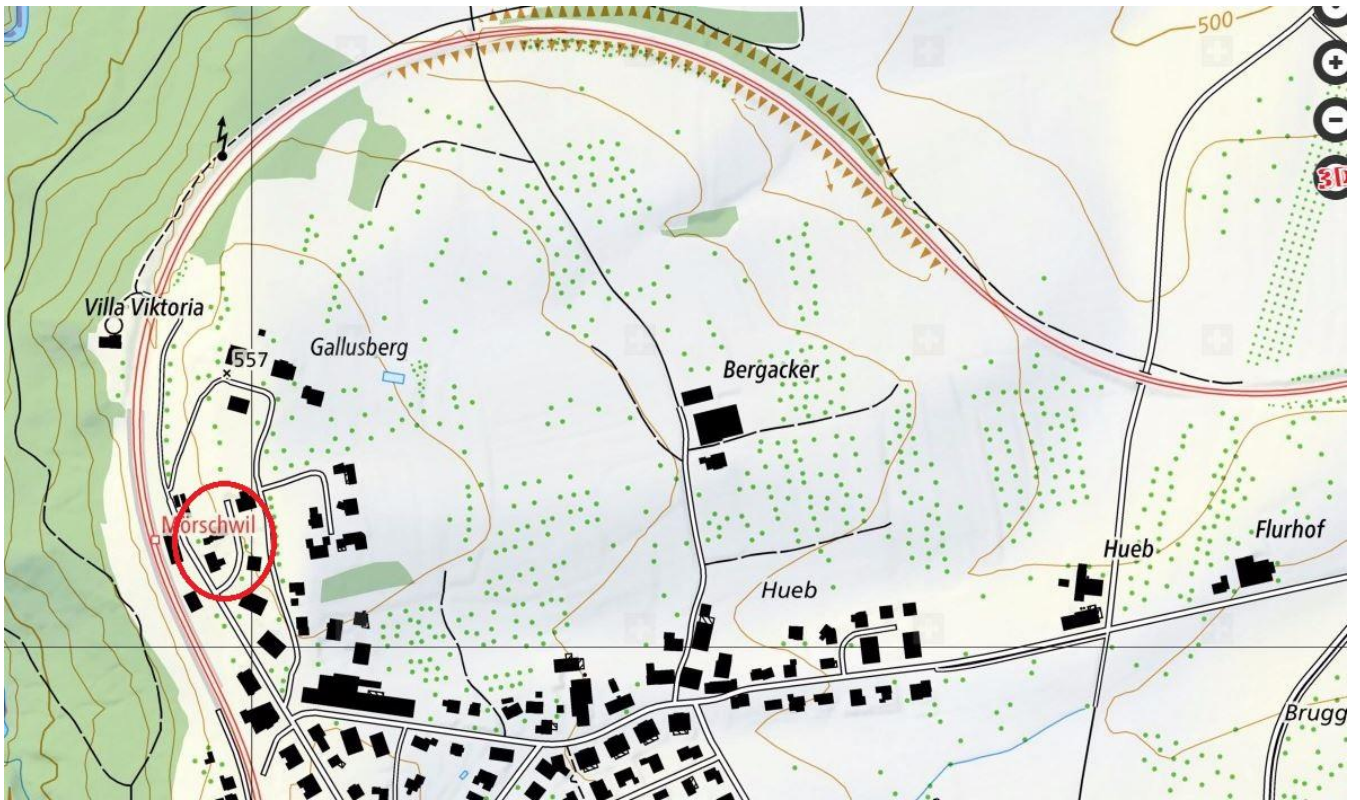
Heute ist eine Quartierstrasse nach dem Flurnamen benannt (*Berghaldenstrasse*).

Fotos



Quelle: Eigene Fotos.

Lokalisierung: Berghalde



Zusatzinformationen: Berghalde

Belege

2013: Berghaldenstr.
Übersichtsplan der Gemeinde Mörschwil

Frühere Deutung

Es ist keine frühere Erklärung dieses Flurnamens bekannt.

Deutung

„Abhang am (Gallus-)Berg bzw. am Hügel“.

Der Name der Flur ist aus *Berg* und *Halde* zusammengesetzt und bedeutet „Abhang beim Berg (beim Hügel)“, was die Realprobe bestätigt.

Berg, althochdeutsch *berg*, mittelhochdeutsch *berc*, bedeutet nicht nur „Berg“, sondern auch „Hügel“ und dürfte sich auf den *Gallusberg* beziehen. (Vergleiche zu „Berg“: Arnet, 1990, S. 26)

Halde, althochdeutsch *halda*, mittelhochdeutsch *halde*, bedeutet „Abhang“. (Vergleiche zu „Halde“: Arnet, 1990, S. 154)