

# Müllerbächli

## Kategorie

Gewässername (Bach).

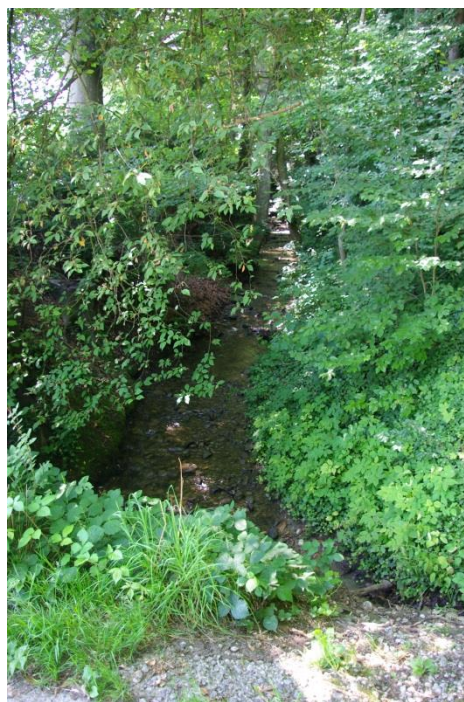
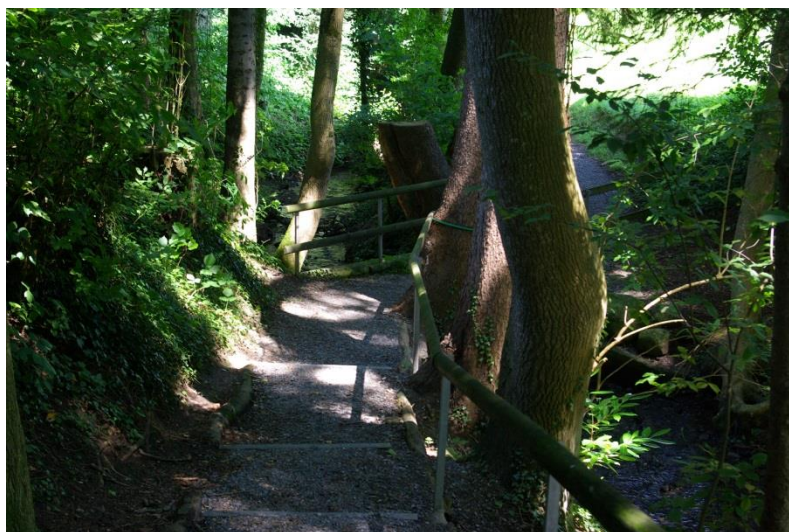
## Bedeutung

„Kleiner Bach, der im Müllerholz bzw. Müllerli verläuft“.

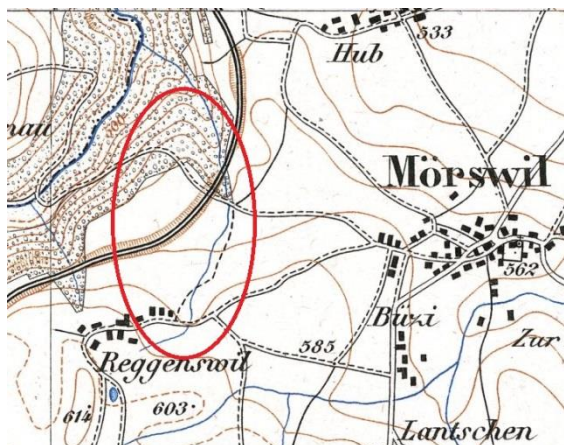
## Bemerkungen

Das Müllerbächli entspringt bei Reggenswil, verläuft heute eingedolt bis zum Müllerholz, und entwässert schliesslich in die Steinach. Während der Bach um 1879 noch offen verlief (vgl. Ausschnitt aus Siegfriedkarte), war er um 1915 bereits weit gehend eingedolt, wie die Allenspach-Karte zeigt. Heute ist ein Teil wieder frei fliesend.

## Fotos

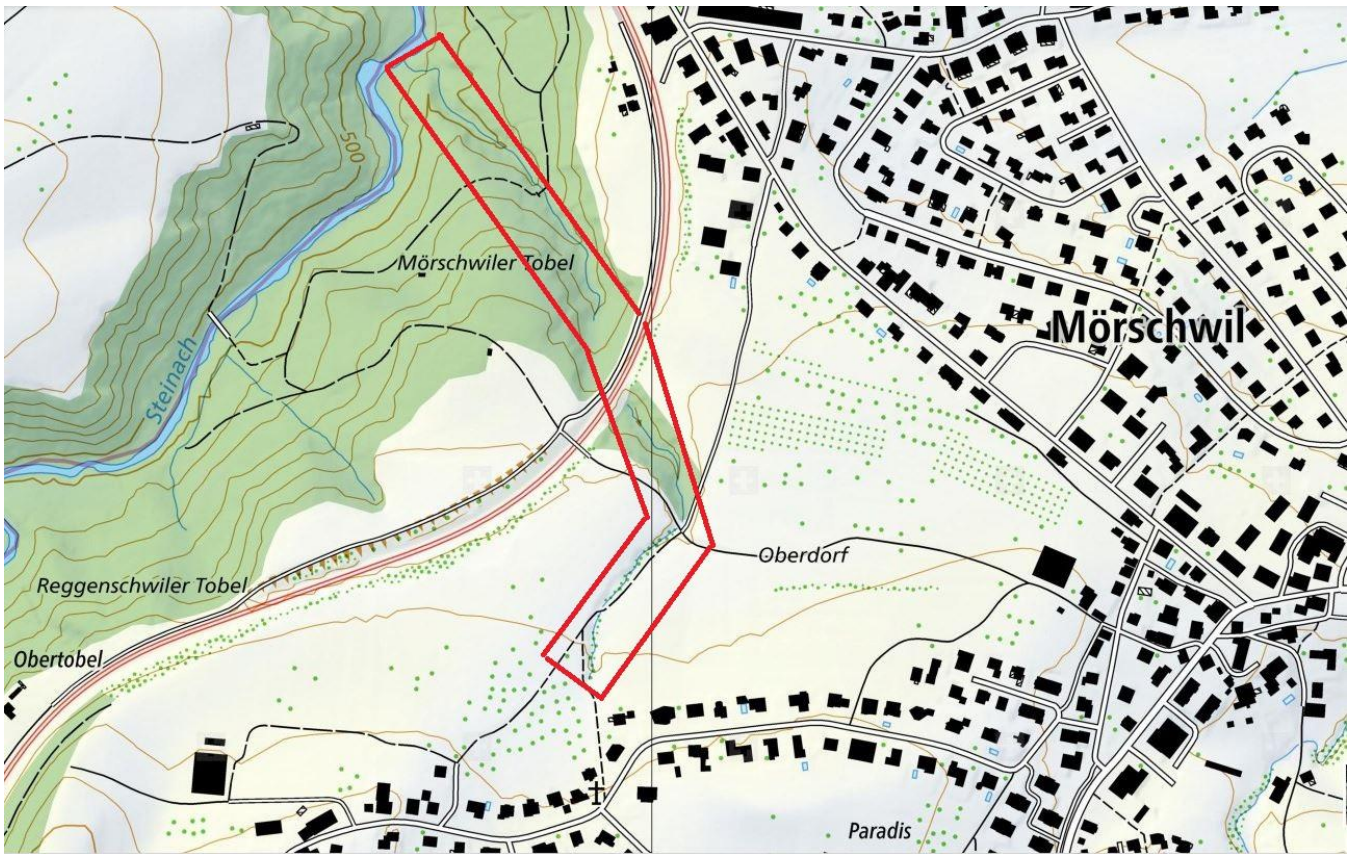


Quelle: Eigene Fotos.



Ausschnitt aus der Siegfriedkarte (1879) mit offenem Verlauf

## Lokalisierung: Müllerbächli





## Zusatzinformationen: Müllerbächli

### Belege

2014: s'Müllerbächli  
Mündliche Auskunft von Herr S., Gewährsperson aus Mörschwil

### Frühere Deutung

Es ist keine frühere Erklärung des Namens bekannt.

### Deutung

„Kleiner Bach, der im Müllerholz bzw. Müllerli verläuft“.

*Bach*, alt- und mittelhochdeutsch *bach*, ist ein „kleines, fließendes Gewässer“ (vergleiche zu „Bach“: Arnet, 1990, S. 19). In unserem Beispiel ist das Wort im Diminutiv verwendet (*Bächli*).

Bezüglich dem Bestimmungswort *Müller-* ist auch auf die Artikel „Müllerholz“ zu verweisen. Der Bach verläuft nämlich im bewaldeten Tobel *Müllerholz*, dessen Eigentümer wohl der jeweilige Inhaber eines Mühlenbetriebes war, vermutlich jener der nahe gelegenen Unteren Tobelmühle.