

Alte Post

Kategorie

Siedlungsname (Gebäude).

Bedeutung

„Die alte (ehemalige) Post“.

Bemerkungen

Im Gebäude Kirchstrasse 6 war früher das Postbüro untergebracht, nachdem dieses ursprünglich in der Wirtschaft Bahnhof, später an der Poststrasse und schliesslich in der alten Dorfmetzgerei am Kirchplatz eingerichtet war.

Fotos



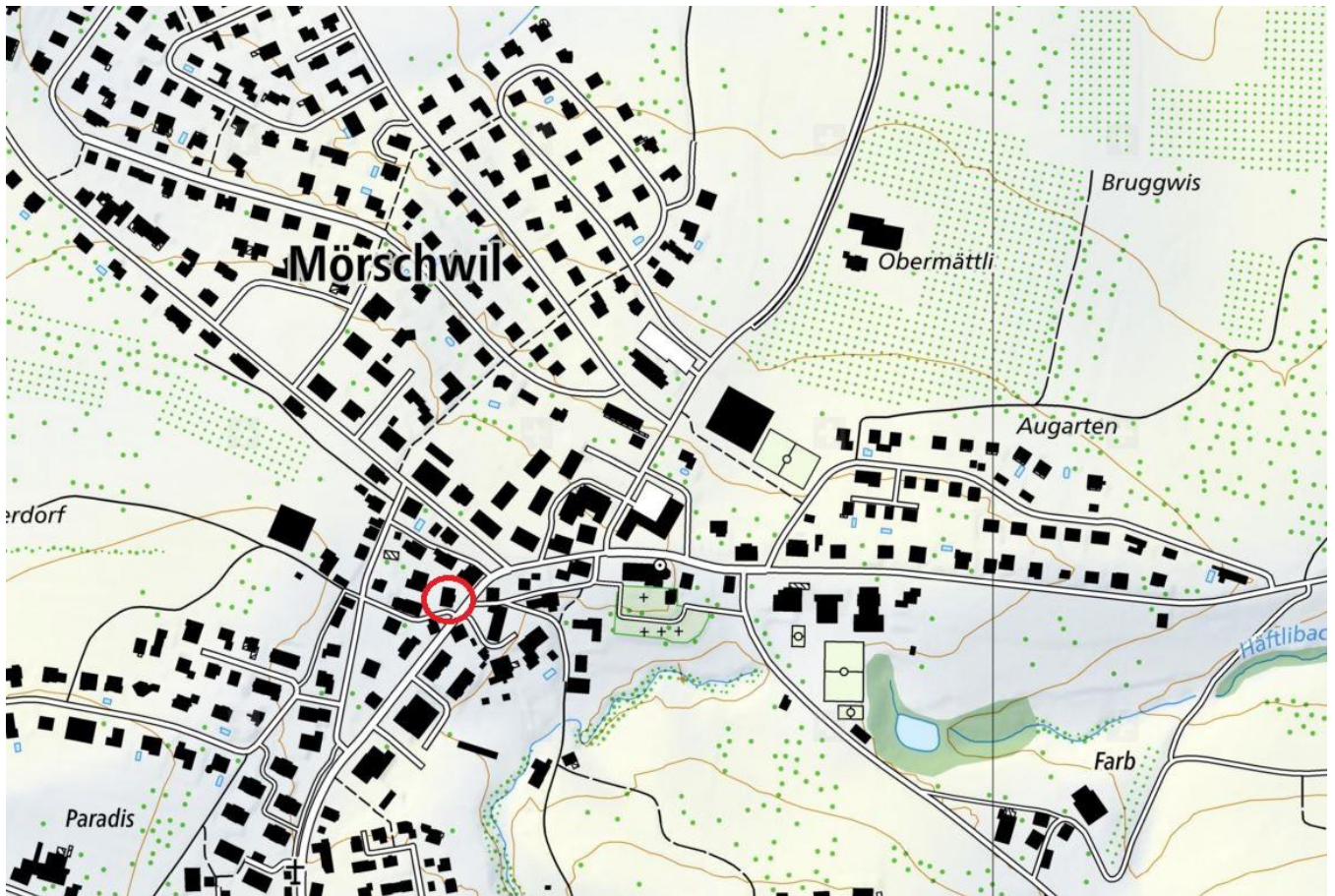
Quelle: Eigenes Foto



Die frühere Post auf einer alten Postkarte. Quelle: Würth, F. (1991). Mörschwil – Wie es noch ist – und wie es war.

Lokalisierung: Alte Post

Kirchstrasse 6 im Dorf Mörschwil



Zusatzinformationen: Alte Post

Belege

2017: Alti Poscht
Mündliche Auskunft von Herr W., Gewährmann aus Mörschwil

Frühere Deutung

Es ist keine frühere Erklärung dieses Namens bekannt.

Deutung

„Die alte (ehemalige) Post“.

Im Gebäude Kirchstrasse 6 war früher die Post untergebracht.