

Grünau

Kategorie

Flurname, davon abgeleitet Strassenname („Grünaustrasse“).

Bedeutung

„Grüne Au; Grüne Wiese“.

Bemerkungen

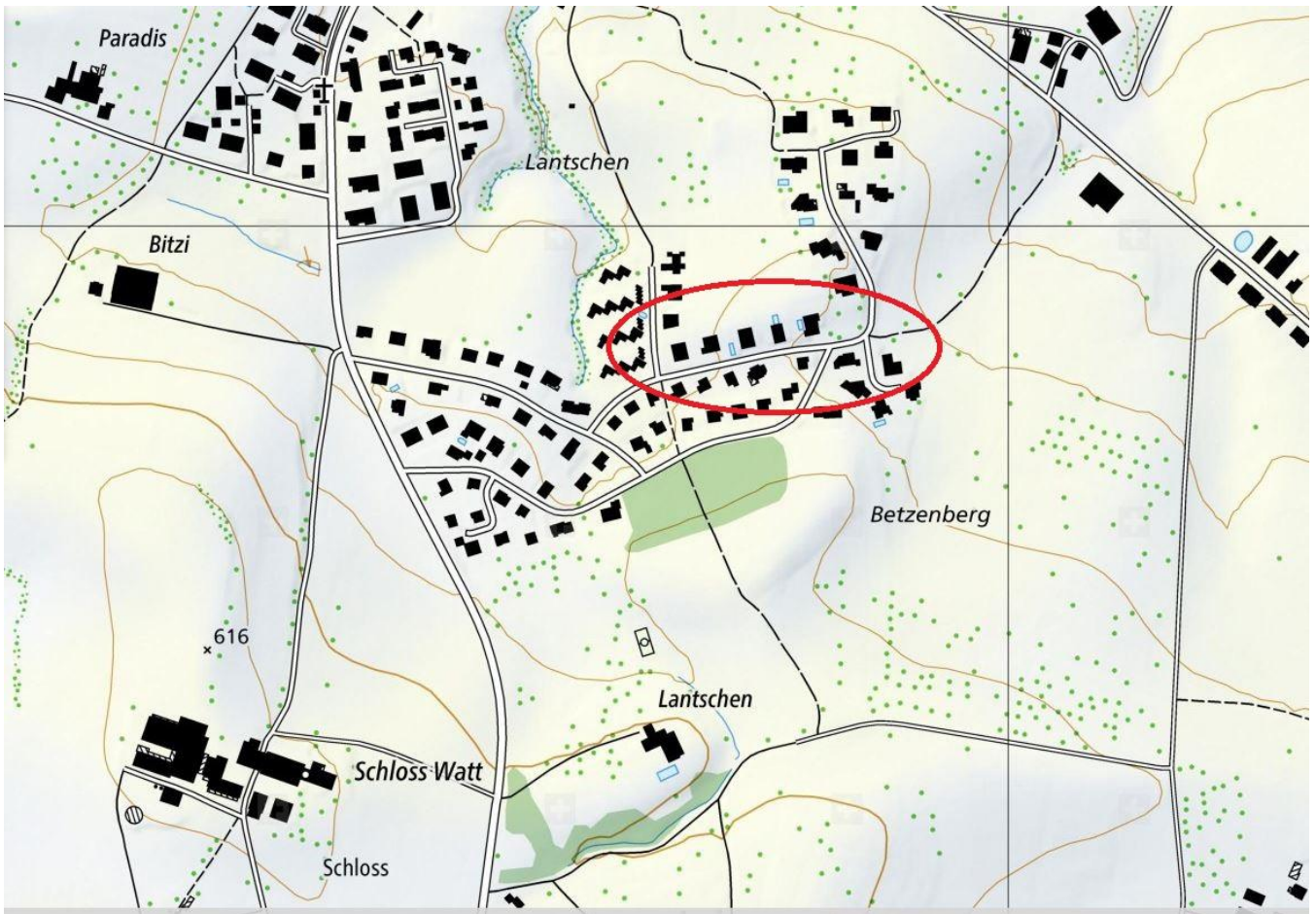
Nach dem Flurnamen *Grünau* ist die *Grünaustrasse* benannt. Der Name scheint eine Neuschöpfung zu sein, ältere Belege sind nicht bekannt.

Foto



Quelle: Eigene Fotos.

Lokalisierung: Grünau



Zusatzinformationen: Grünau

Belege

2013: Grünastr.
Übersichtsplan der Gemeinde Mörschwil

Frühere Deutung

Es ist keine frühere Erklärung des Namens bekannt.

Deutung

„Grüne Au; Grüne Wiese“.

Das Kompositum ist leicht verständlich als „grüne Au“.

Grüen geht zurück auf althochdeutsch *gruoni*, mittelhochdeutsch *grüene* („grün“). (Vergleiche zu „grün“: Arnet, 1990, S. 139)

Au, althochdeutsch *ouwa*, mittelhochdeutsch *ouwe*, bezeichnet ein „Gelände am Wasser, einen Landstrich längs einem Bach oder Fluss, eine Insel oder Halbinsel“, kann aber poetisch auch „Wiese, feuchter Grund“ bedeuten. In dieser Bedeutung wird das Grundwort *Au* hier gebraucht. (Vergleiche zu „Au“: Arnet, 1990, S. 17)