

# Lochmüli

## Kategorie

Gebäudenname (Gewerbegebäude), davon abgeleitet Strassenname („Lochmülistrasse“)..

## Bedeutung

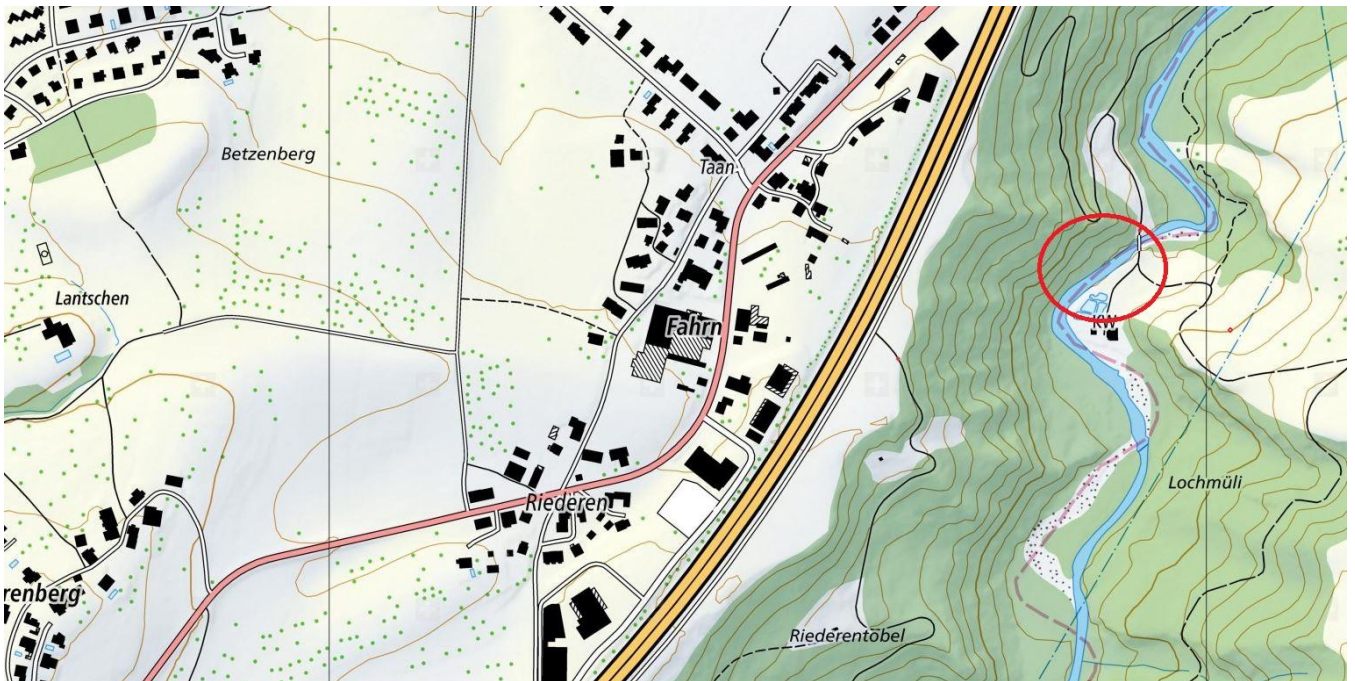
„Die im Loch liegende Mühle“.

## Bemerkungen

Die *Lochmüli* ist eine ehemalige Mühle im *Goldachtobel*. Das Maschinenhaus des Elektrizitätswerks steht auf der Unteregger Seite der *Goldach*.

## Fotos

# Lokalisierung: Lochmüli



## Zusatzinformationen: Lochmüli

### Belege

- 1915: Lochmühle  
Allenspach [Übersichtsplan] (allerdings mit Bezug auf das Gebäude auf Unteregger Seite)
- 2008: Lochmüli  
www.ortsnamen.ch
- 2013: Lochmülistrasse  
Übersichtsplan der Gemeinde Mörschwil

### Frühere Deutung

Es ist keine frühere Erklärung des Namens bekannt.

### Deutung

„Die im Loch liegende Mühle“.

Die *Lochmüli* ist die „im Loch liegende Mühle“. *Loch*, althochdeutsch *loh*, mittelhochdeutsch *loch* (vergleiche zu „Loch“: Arnet, 1990, S. 244), weist auf eine Geländevertiefung hin, welche mit dem Goldacher Tobel selbstverständlich gegeben ist. Die Gebäude liegen auf der Unteregger Seite der Goldach.