

Burgerwiese

Kategorie

Flurname (Wiese).

Bedeutung

„Wiese der Gemeindebürger“.

Bemerkungen

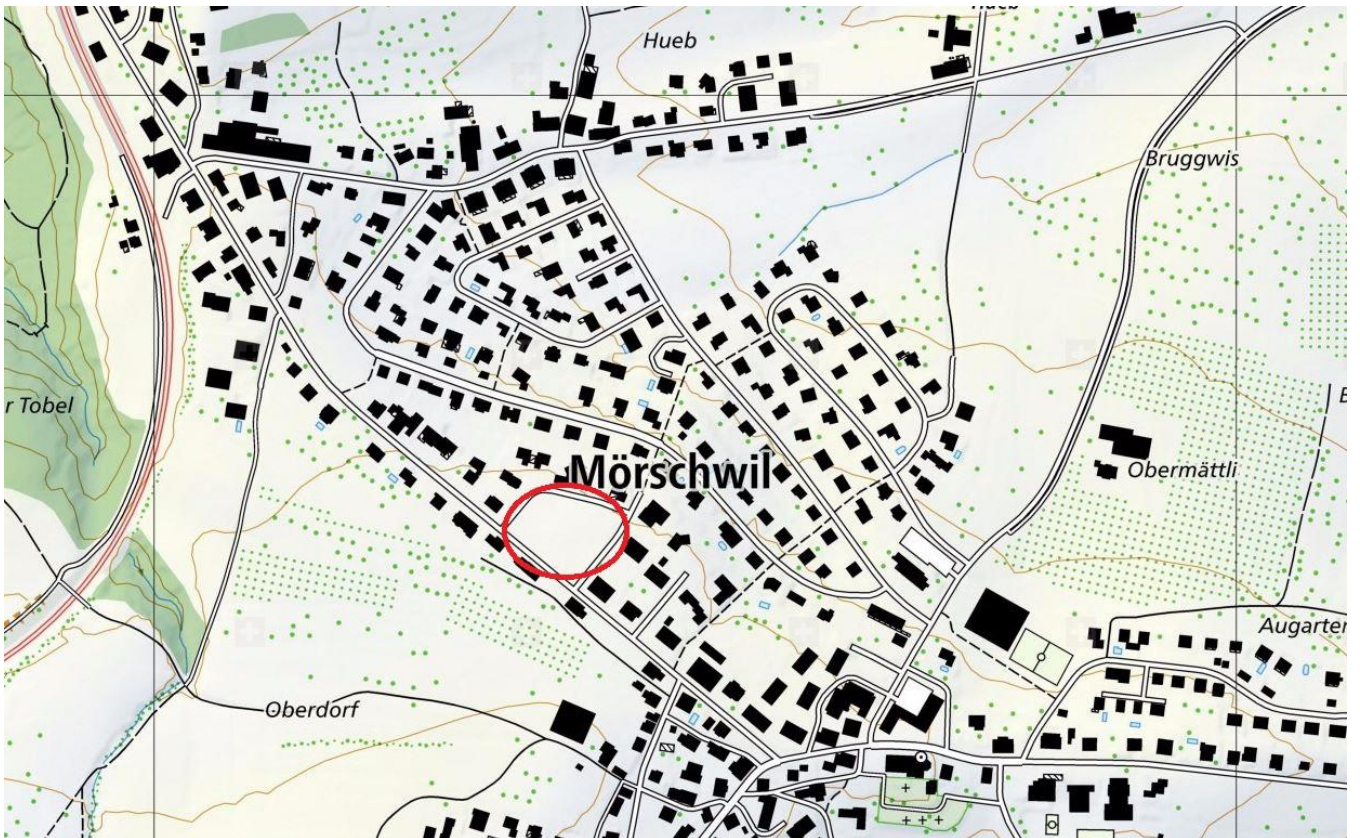
Es handelt sich um eine noch unüberbaute Wiese an der Bahnhofstrasse, auf der das künftige Alters- und Pflegezentrum der Gemeinde Mörschwil SG projektiert ist. Die Parzelle gehörte bis 1927 der Ortsbürgergemeinde.

Fotos



Quelle: Eigenes Foto

Lokalisierung: Bürgerwiese



Zusatzinformationen: Bürgerwiese

Belege

2010: Bürgerwiese
St.Galler Tagblatt, Online-Ausgabe 06.01.2010, „Auf der Bürgerwiese alt werden“

Frühere Deutung

Es sind keine früheren Erklärungen des Flurnamens bekannt.

Deutung

„Wiese der Gemeindebürger“.

Das Grundwort *Wies* geht zurück auf althochdeutsch *wisa*, mittelhochdeutsch *wise* (vergleiche zu „Wies“: Arnet, 1990, S. 459) und kennzeichnet den mit Gras bewachsenen Boden, auf dem zwei bis dreimal gemäht werden kann (vergleiche zu „Wis“: Thurgauer Namenbuch, Band 2.2, 2007, S. 664 f.). Wegen der weiten Verbreitung von Wiesland in unserem Raum sind die wies-Flurnamen zwecks klarer Identifizierung sehr häufig mit einem Bestimmungswort zusammengesetzt.

Im vorliegenden Fall dürfte sich das Bestimmungswort vom Eigentümer, nämlich den Bürgern der Gemeinde, herleiten. *Burger* sind die vollberechtigten Angehörigen der Dorfgemeinschaft; der Name geht zurück auf althochdeutsch *burgâri*, mittelhochdeutsch *burgaere*, *burger* (Thurgauer Namenbuch, Band 2.2, 2007, S. 108). Tatsächlich gehörte die Parzelle bis 1927 der Ortsbürgergemeinde Mörschwil.