

Goldachtobel

Kategorie

Geländeformation (bewaldetes Bachtobel).

Bedeutung

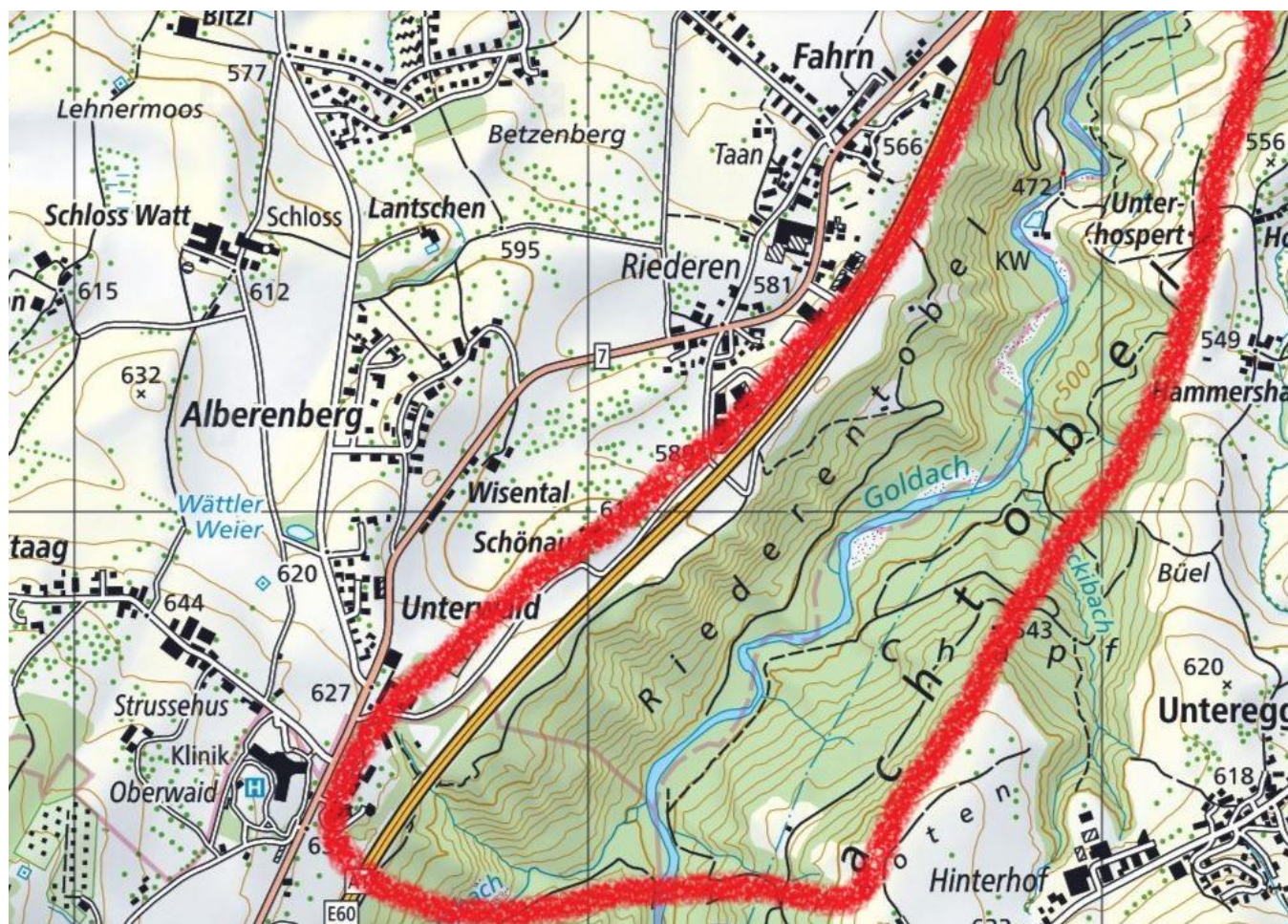
„Bewaldetes Tobel der Goldach (Fluss)“.

Bemerkungen

...

Foto

Lokalisierung: Goldachtobel



Zusatzinformationen: Goldachtobel

Belege

- 1915: Goldachtobel
Allenspach [Übersichtsplan]
1970: Goldacher Tobel
Fessler [Übersichtsplan]
2008: Goldachtobel
Strassenverzeichnis Mörschwil; www.ortsnamen.ch
2013: Goldacher Tobel
Übersichtsplan der Gemeinde Mörschwil

Frühere Deutung

Es ist keine frühere Erklärung des Namens bekannt.

Deutung

„Bewaldetes Tobel der Goldach (Fluss)“.

Es handelt sich um das Tobel der *Goldach*.

Flurnamen mit dem Element *Tobel* gehören in unserer Region zu den sehr häufigen Toponymen. *Tobel*, althochdeutsch *tobal*, mittelhochdeutsch *tobel* bedeutet „wildes, enges, unwegsames meist von einem Bach durchflossenes (bewaldetes) Tal mit steilen Hängen; Schlucht, tiefer Einschnitt, Rinne im Hang“. (Vergleiche zu „Tobel“: Arnet, 1990, S. 408; Thurgauer Namenbuch, Band 2.2, 2007, S. 604)