

# Büelerbach

## Kategorie

Gewässername (Bach).

## Bedeutung

„Bach, der beim Weiler Büel vorbei fliesst (bzw. dort entspringt)“.

## Bemerkungen

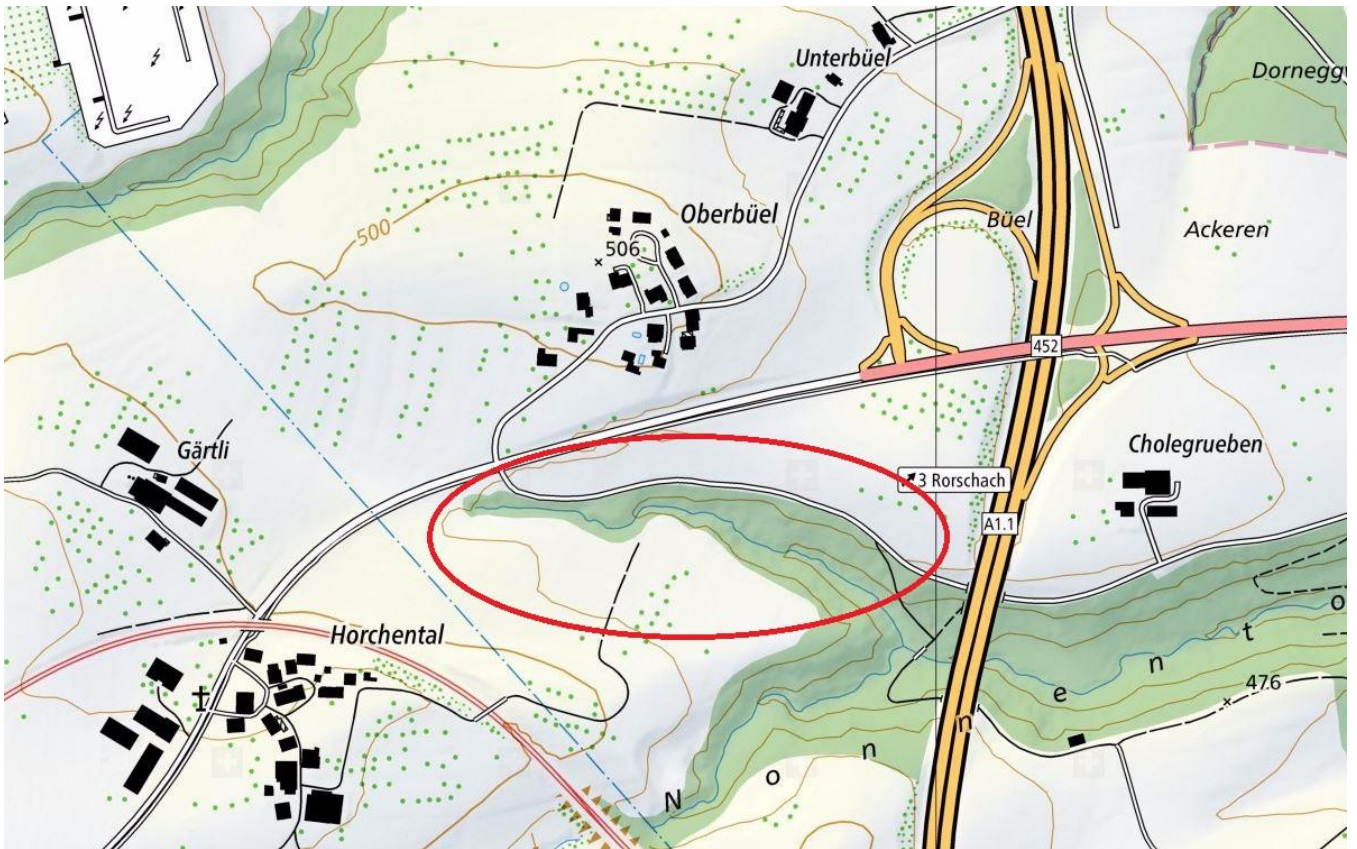
Büelerbach wird der Bach genannt, der südlich des Weilers *Büel* entspringt, und der sich im *Nonnentobel* mit dem *Chesselbach* (s. Artikel „Chesselbach“) vereinigt. Früher wurde auch der gemeinsame Unterlauf des *Chesselbach* im Nonnentobel als *Bühlerbach* bezeichnet.

## Fotos



Zusammenfluss von Chesselbach (links) und Büelerbach (rechts). Quelle: Eigenes Foto.

# Lokalisierung: Büelerbach



## Zusatzinformationen: Büelerbach

### Beleg

- 1781: Böhler Bach  
Ehret [Hofplan XII]
- 1781: an Böhlerbach  
Lehenbuch 52, S. 97
- ~1920: Bühlerbach  
Spiess, 1976, S. 638 [Kartenskizze „des Systems der Wasserläufe im Mörschwiler Schieferkohlegebiet“]

### Frühere Deutung

Es ist keine frühere Erklärung bekannt.

### Deutung

„Bach, der beim Weiler Büel vorbei fliesst (bzw. dort entspringt)“.

Der Name *Büelerbach* (bzw. in den historischen Urkunden: *Bühlerbach*) steht nahe liegender Weise mit dem Weilernamen *Büel* in Zusammenhang, in dessen Nähe der Bacharm entspringt.

*Bach*, alt- und mittelhochdeutsch *bach*, ist ein „kleines, fliessendes Gewässer“ (vergleiche zu „Bach“: Arnet, 1990, S. 19).