

Huswies (Reggenschwil 1)

Kategorie

Flurname (Wiese).

Bedeutung

„Wiese beim Hof“.

Bemerkungen

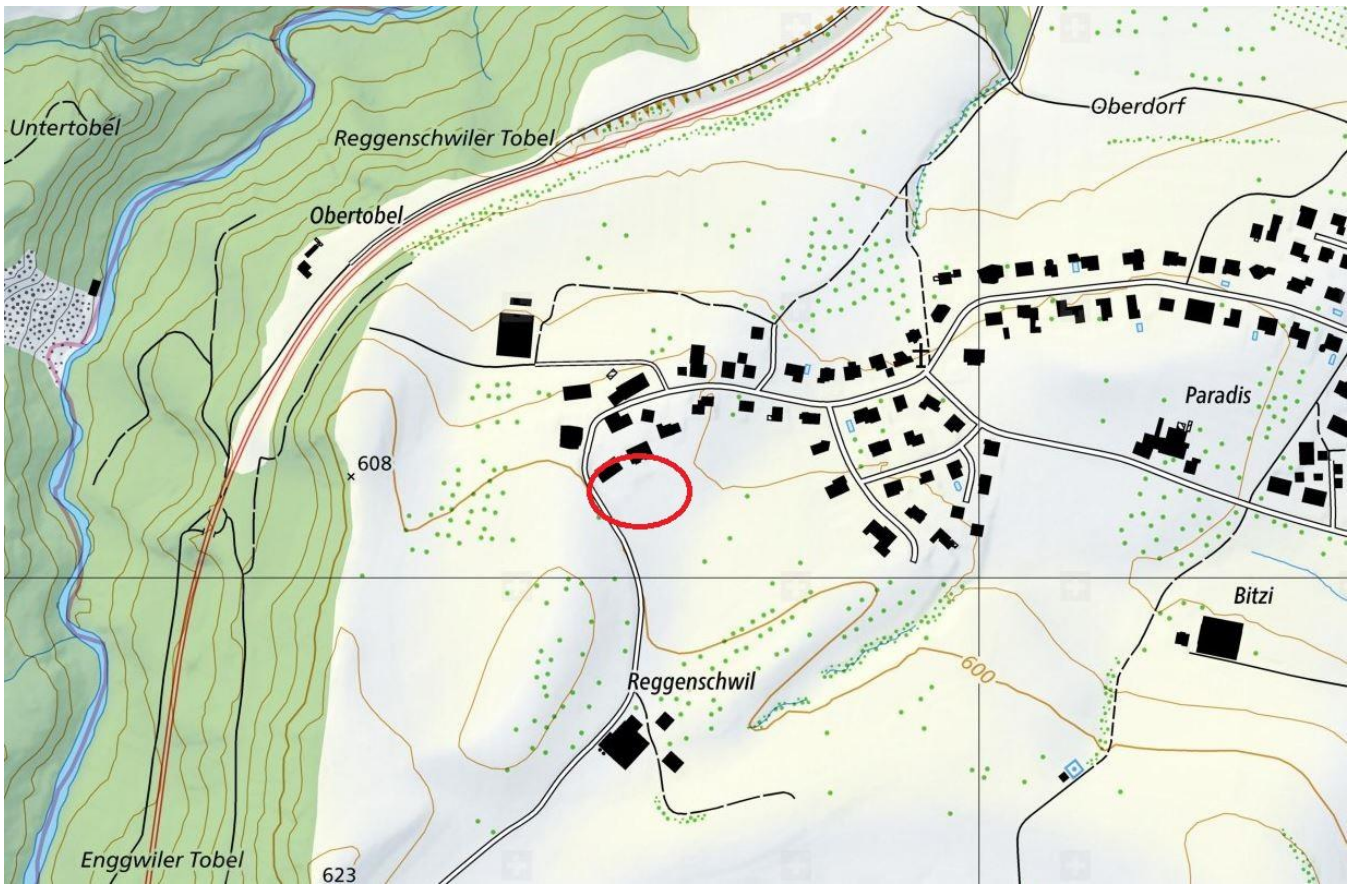
Als *Huswies* bzw. im lokalen Dialekt *Huswees* wird heute die ganze Wiese zwischen dem Quartier an der Greithstrasse und dem Weg zwischen Reggenschwil und Enggwil bezeichnet. Früher bezog sich der Name nur auf den hinteren Teil der Wiese (auf dem Foto rot eingezeichnet), während der vordere Teil der Wiese (auf dem Foto im Vordergrund) als *Bummert* bezeichnet wurde.

Fotos



Quelle: Eigenes Foto.

Lokalisierung: Huswies (Reggenschwil 1)



Zusatzinformationen: Huswies (Reggenschwil 1)

Belege

2013: Huswies
Mündliche Auskunft von Herr S., Gewährsperson aus Mörschwil

Frühere Deutung

Es ist keine frühere Erklärung des Namens bekannt.

Deutung

„Wiese beim Hof“.

Huswees ist ein sehr häufiger Flurname und bezeichnet in der Regel die unmittelbar neben dem Hof gelegene Wiese, die früher eingezäunt und häufig mit Obstbäumen bestanden war. Das Kompositum ist zusammengesetzt aus dem Grundwort *Wees* und dem Bestimmungswort *Hus*.

Das Grundwort *Wies* geht zurück auf althochdeutsch *wisa*, mittelhochdeutsch *wise* (vergleiche zu „Wies“: Arnet, 1990, S. 459) und kennzeichnet den mit Gras bewachsenen Boden, auf dem zwei bis dreimal gemäht werden kann (vergleiche zu „Wis“: Thurgauer Namenbuch, Band 2.2, 2007, S. 664 f.). Wegen der weiten Verbreitung von Wiesland in unserem Raum sind die *wies*-Flurnamen zwecks klarer Identifizierung sehr häufig mit einem Bestimmungswort zusammengesetzt, das sich zur Nutzungsweise, der Qualität oder der Lage der Flur äussert.

Das Bestimmungswort *Hus-* („Haus, Gebäude“) geht zurück auf alt- und mittelhochdeutsch *hus*.