

Haslerwies

Kategorie

Flurname (Wiese).

Bedeutung

„Wiese, die einer Person namens Hasler gehört“.

Bemerkungen

Der Aussiedlungshof Reggenschwil liegt unmittelbar bei der *Haslerwies*. Im lokalen Dialekt wird *Haslerwees* gesagt.

Fotos



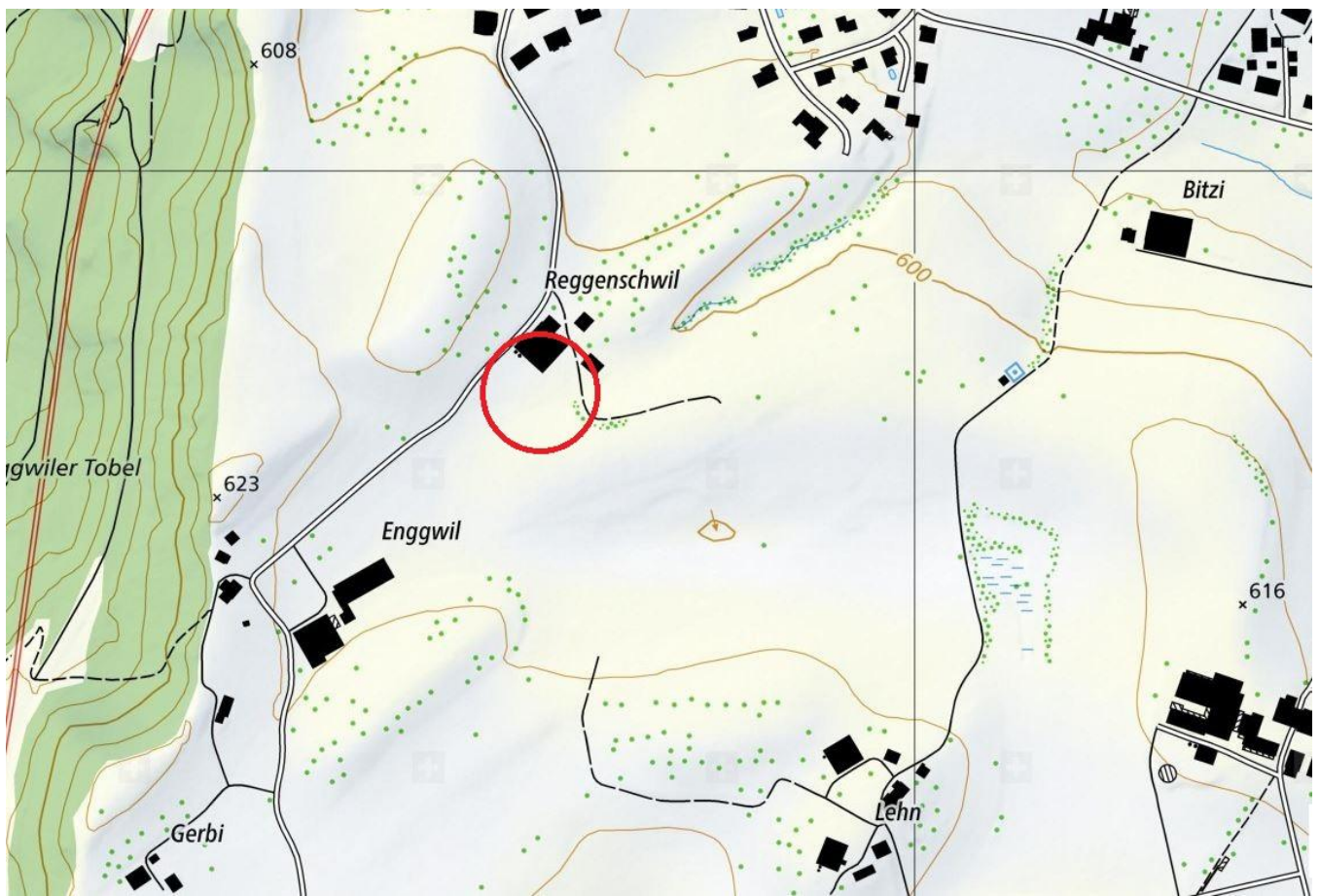
Die Haslerwies von Enggwil aus gesehen



Die Haslerwies von Osten aus gesehen

Quelle: Eigene Fotos.

Lokalisierung: Haslerwies



Zusatzinformationen: Haslerwies

Belege

2013: Haslerwees
Mündliche Auskunft von Herr S., Gewährsperson aus Mörschwil

Frühere Deutung

Es ist keine frühere Erklärung dieses Flurnamens bekannt.

Deutung

„Wiese, die einer Person namens Hasler gehört“.

Das Grundwort *Wies* geht zurück auf althochdeutsch *wisa*, mittelhochdeutsch *wise* (vergleiche zu „Wies“: Arnet, 1990, S. 459) und kennzeichnet den mit Gras bewachsenen Boden, auf dem zwei bis dreimal gemäht werden kann (vergleiche zu „Wis“: Thurgauer Namenbuch, Band 2.2, 2007, S. 664 f.). Wegen der weiten Verbreitung von Wiesland in unserem Raum sind die *wies*-Flurnamen zwecks klarer Identifizierung sehr häufig mit einem Bestimmungswort zusammengesetzt, das sich zur Nutzungsweise, der Qualität oder der Lage der Flur äussert.

Das Bestimmungswort *Hasler-* kann sich auf einen Familiennamen beziehen oder eine adjektivisch verwendete Ableitung eines Flurnamens *Hasle* sein (vgl. zu „Hasler“: Thurgauer Namenbuch, Band 2.2, S. 272). Da nirgends in der näheren Umgebung ein Flurname *Hasle* fassbar ist, scheint die erste Erklärung wahrscheinlicher. Es gibt zwar im Helvetischen Kataster von 1802 mehrere Einträge unter Mörschwil, die in Frage kommen könnten, nämlich Haslen (S. 902), Chlihaslen (S. 1030), ober Hasslen (S. 1066), unter Haslen (S. 1067); doch es bleibt unklar, ob sich diese Fluren im fraglichen Gebiet befunden haben. *Hasler* ist ein Familienname, der in der Ostschweiz häufig vorkommt und namentlich im Rheintal (z.B. Bernegg SG, Altstätten SG, St.Margrethen SG) und im Thurgau (z.B. im nahe gelegenen Roggwil TG) verbürgt ist. Der Familienname *Hasler* ist eine mit dem Herkunftssuffix gefügte Ableitung von einem Orts- oder Flurnamen *Hasel*, *Hasle*.