

# Held

## Kategorie

Flurname (Wiese).

## Bedeutung

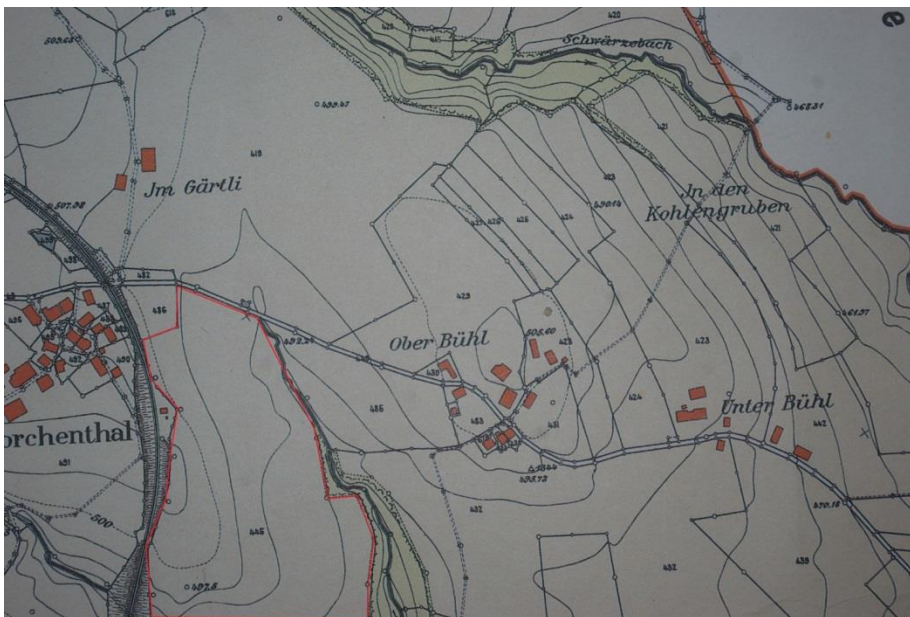
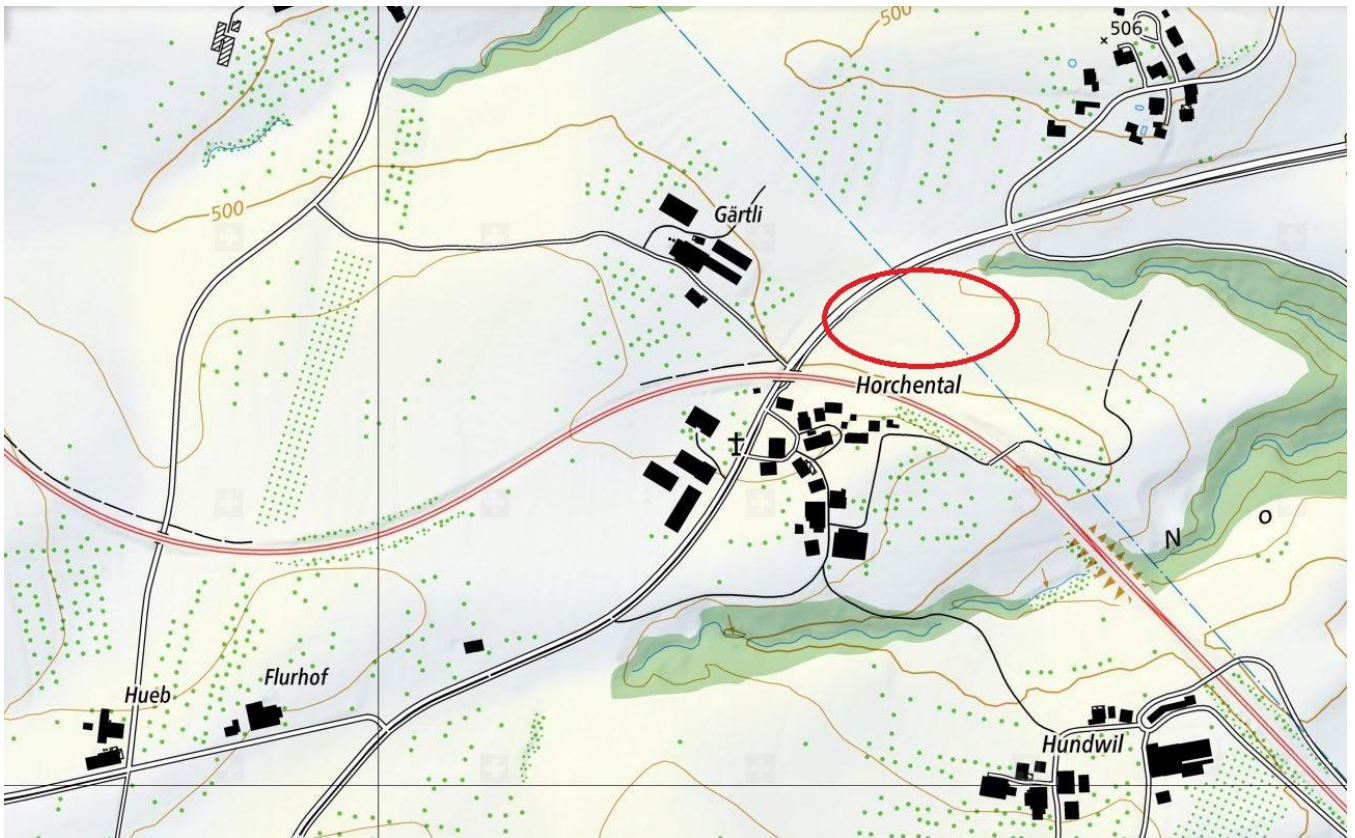
„Dunkler, abgelegener Ort“.

## Bemerkungen

Im Dialekt wird gesagt „i dä Held“.

## Fotos

## Lokalisierung: Held



Ausschnitt aus dem Gemeindeplan von 1915: Parzelle 445 (Held ist Teil der Parzelle 445)

## Zusatzinformationen: Held

### Belege

2017: Held (i dä Held)  
Mündliche Auskunft von Herr H., Mörschwil

### Frühere Deutung

Es ist keine frühere Erklärung dieses Namens bekannt.

### Deutung

„Dunkler, abgelegener Ort“.

*Held* kann einerseits auf einen ehemaligen Besitzer des Grundstücks Bezug nehmen. Der Familienname *Held* ist ein Übername für einen heldenhaften Menschen, was auch ironisch gemeint sein kann. (Vergleiche „Held“: Thurgauer Namenbuch, 2007, Band 2.2, S. 283)

Andererseits kann *Held* auch einen Bezug herstellen zu *Hell* („Hölle“). In diesem Fall bezeichnet der Name eine Hanglage oder ein dunkles Tobel, in einzelnen Fällen um abgelegene, eher dunkle Grundstücke. (Vergleiche „Held“: Thurgauer Namenbuch, 2007, Band 2.2, S. 284)

Da kein Hinweis auf einen früheren Besitzer mit dem Familiennamen *Held* auffindbar ist, ist eher von der zweiten Bedeutung auszugehen („dunkler, abgelegener Ort“). Dies umso mehr, als ein Bezug zum *Heldbach* bestehen dürfte, der in der Nähe in einem bewaldeten Bachtobel fließt.