

Mörschwiler Tobel

Kategorie

Geländeformation (bewaldetes Bachtobel).

Bedeutung

„Das Tobel, die Schlucht bei Mörschwil“.

Bemerkungen

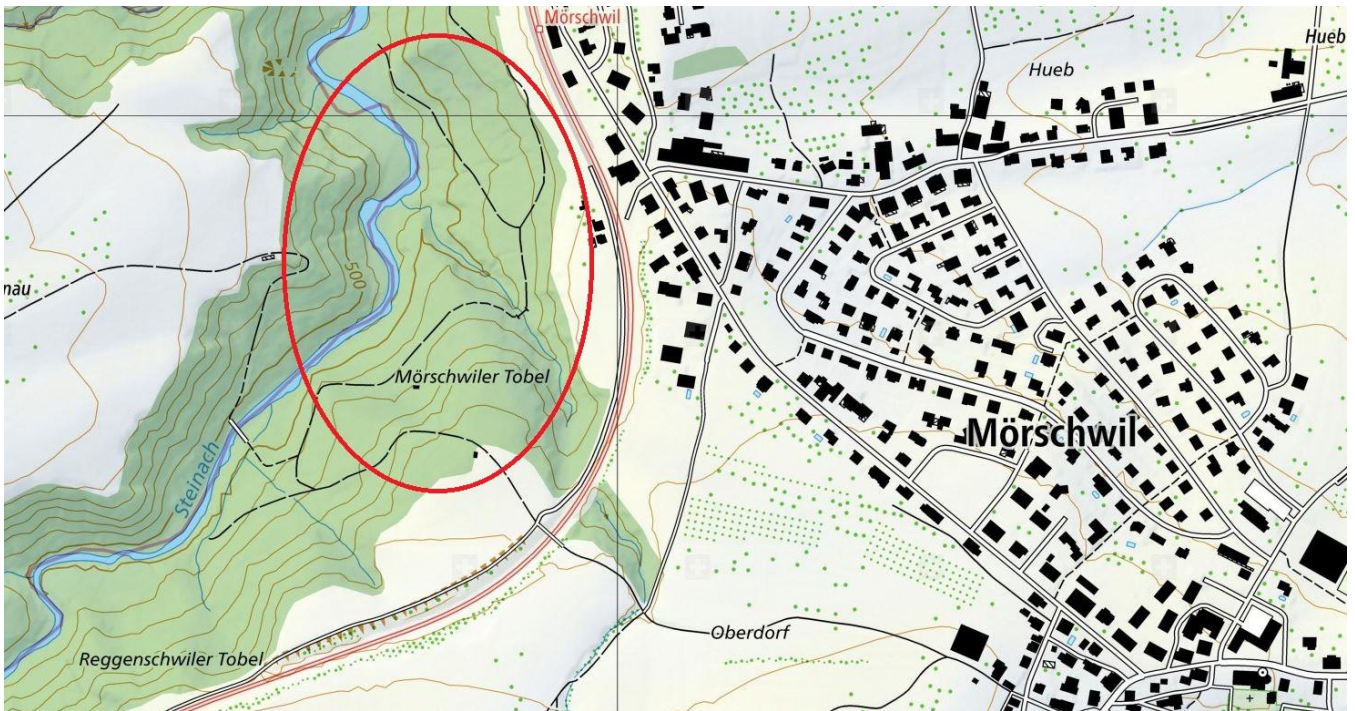
Das *Mörschwiler Tobel* bezeichnet einen Abschnitt im Tal der *Steinach*.

Fotos



Das Mörschwiler Tobel auf der Höhe des Müllerholz. Quelle: Eigenes Foto.

Lokalisierung: Mörschwiler Tobel



Zusatzinformationen: Mörschwiler Tobel

Belege

- 1915: Mörschwilertobel
Allenspach [Übersichtsplan]
1970: Mörschwiler Tobel
Fessler [Übersichtsplan]
2013: Mörschwiler Tobel
Übersichtsplan der Gemeinde Mörschwil; www.ortsnamen.ch

Frühere Deutung

Es ist keine frühere Erklärung des Namens bekannt.

Deutung

„Das Tobel, die Schlucht bei Mörschwil“.

Es handelt sich um den Abschnitt des Steinachtobels auf Höhe des Dorfes *Mörschwil*.

Flurnamen mit dem Element *Tobel* gehören in unserer Region zu den sehr häufigen Toponymen. *Tobel*, althochdeutsch *tobal*, mittelhochdeutsch *tobel* bedeutet „wildes, enges, unwegsames meist von einem Bach durchflossenes (bewaldetes) Tal mit steilen Hängen; Schlucht, tiefer Einschnitt, Rinne im Hang“. (Vergleiche zu „Tobel“: Arnet, 1990, S. 408; Thurgauer Namenbuch, Band 2.2, 2007, S. 604)