

Schwärzibach-Steg (Unterbüel)

Kategorie

Name einer ehemaligen kleinen Brücke (eines Stegs).

Bedeutung

«Steg bzw. kleine Brücke über den Schwärzibach».

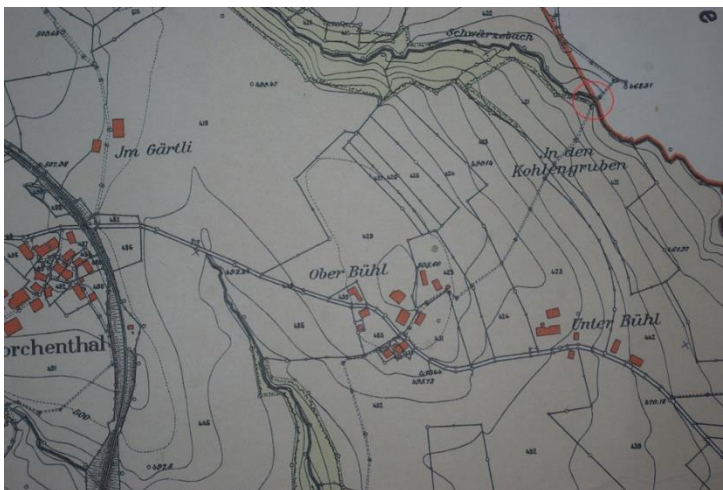
Bemerkungen

Auf der Landeskarte von 1884 und auf der Gemeinde-Karte von 1915 ist der *Schwärzibach-Steg* eingezeichnet. Damals bestand offenbar ein Fuss- und Fahrweg vom Weiler *Oberbüel* herkommend über den *Schwärzibach* ins Gemeindegebiet von *Steinach* SG. Gemäss der Online-Landeskarte (Funktion «Zeitreise») muss der bachquerende Weg ungefähr Anfang der 1950er Jahre aufgehoben worden sein.

Lokalisierung

Parzellenummer: 1553 (Wo der Schwärzibach mit der Gemeindegrenze zusammenstösst).

Kartenausschnitte: 41_Unterbüel-Ruechen.



Ausschnitt aus dem Gemeindeplan von 1915

Belege

2017: Schwärzibach-Steg
Auskunft von GEWÄHRSPERSON 13.

Frühere Deutung

Es ist keine frühere Erklärung dieses Namens bekannt.

Deutung

«Steg bzw. kleine Brücke über den Schwärzibach».

Ein Steg ist eine schmale, leichte Brücke. Das Wort ist abgeleitet vom Verb steigen. (Vergleiche zu «Steg»: Nyffenegger & Graf, Band 2.2, 2007, S. 567)

In diesem Fall handelt es sich um eine ehemalige kleine Brücke über den *Schwärzibach* (vergleiche dazu den Artikel «Schwärzibach»).