

# Wehrli's Kröpfel

## Kategorie

Flurname (Wiese).

## Bedeutung

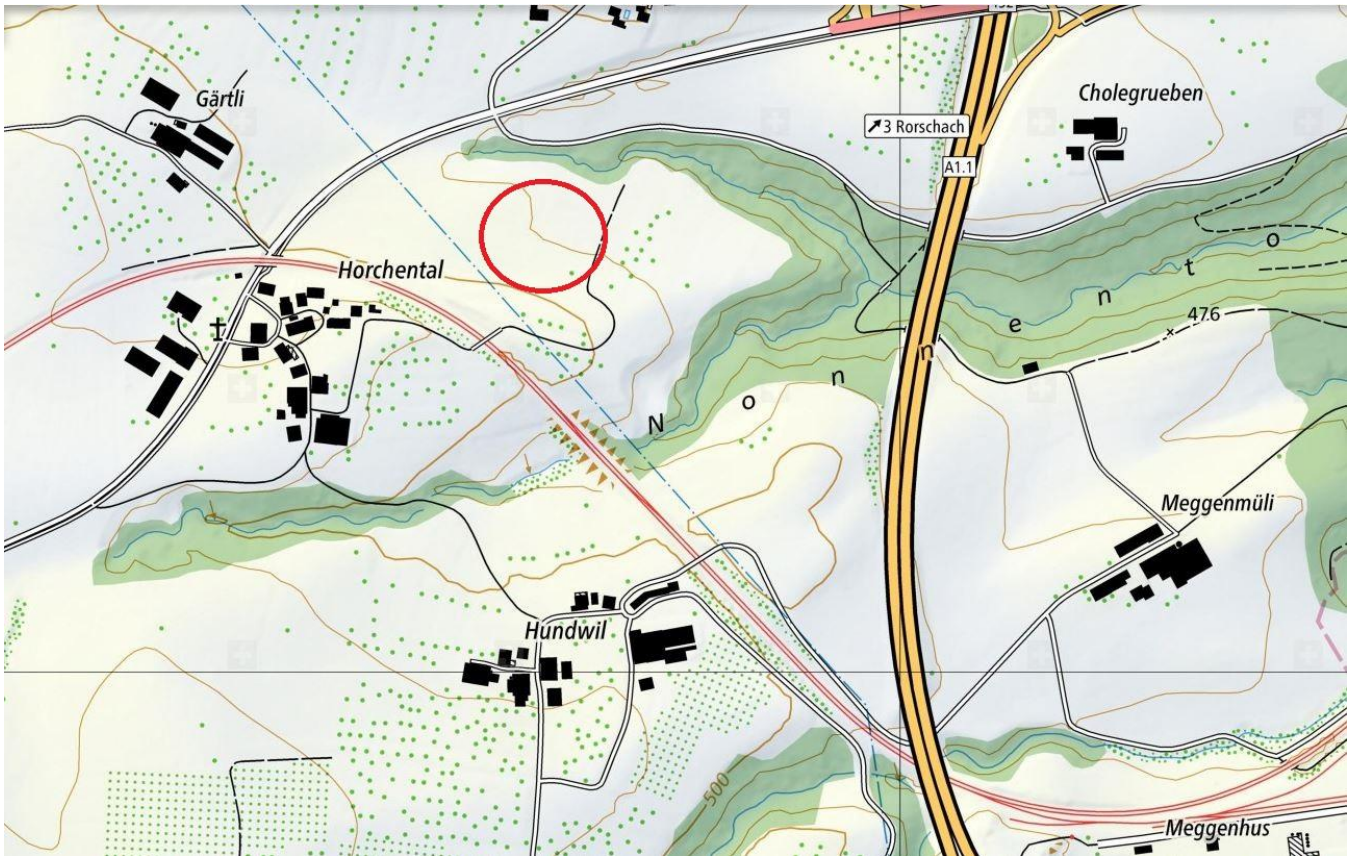
Unklar.

## Bemerkungen

...

## Fotos

# Lokalisierung: Wehrli's Kröpfel



## Zusatzinformationen: Wehrli's Kröpfel

### Belege

2017: Wehrli's Kröpfel  
Mündliche Auskunft von Herr H., Mörschwil

### Frühere Deutung

Es ist keine frühere Erklärung dieses Namens bekannt.

### Deutung

Unklar.

Der Name *Kröpfel* ist schwierig zu deuten. Es gibt in der Ostschweiz in den Gemeinden Berneck SG und Altstätten SG Fluren mit dem Namen *Kropf*, und in Oberbüren eine solche mit dem Namen *Chropf* (vergleiche [www.ortsnamen.ch](http://www.ortsnamen.ch)).

Schweizerdeutsch *Chropf* bezeichnet einen „Auswuchs am Hals“, ein „verkrüppeltes Ding“, einen „Auswuchs an Bäumen“ usw. (Schweizerisches Idiotikon III, 847). Übertragen auf Fluren kann es sich auf „rundliche Geländeerhebungen“ beziehen, oder aber auf Familiennamen (Ortsnamenbuch des Kantons Bern, Band I.2, 1987, S. 514).

Schweizerdeutsch *Chripfe* bzw. *Chrüpf* kann ganz Unterschiedliches bedeuten, so zum Beispiel eine Futterkrippe, eine Raufe, oder ein mit schmalen Bretten eingefasstes Gartenbeet, zudem eine längliche Vertiefung auf dem Feld (Schweizerisches Idiotikon III, 845).

Welche Bedeutung hier zutrifft, ist nicht klar.

Der Familienname *Wehrle*, im Dialekt auch *Wehrli*, ist gemäss Familiennamenbuch der Schweiz (Online) in Mörschwil alteingesessen. Offenbar war eine Person mit dem Familiennamen *Wehrle* (*Wehrli*) Eigentümer dieses Teils des Gebietes *Kröpfel*.