

Unterdorf

Kategorie

Siedlungsname (Dorfteil).

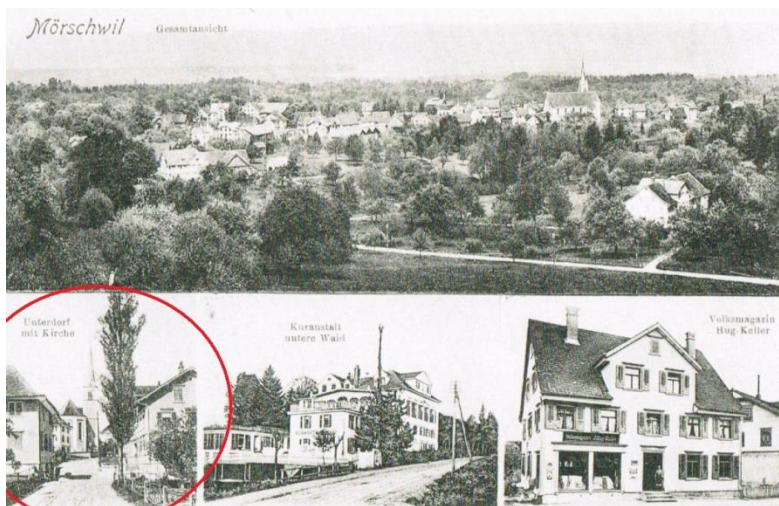
Bedeutung

„Unterer Dorfteil“.

Bemerkungen

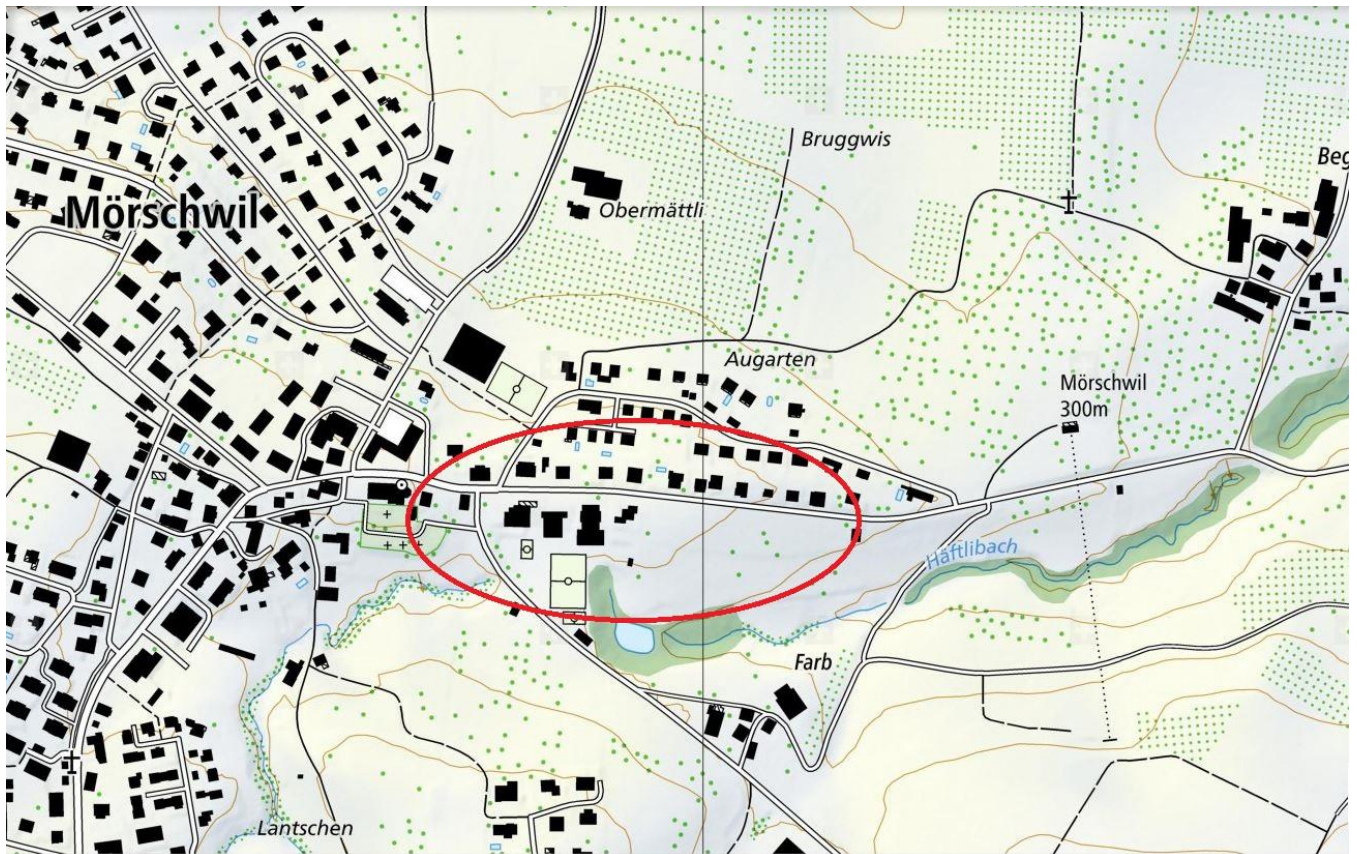
...

Bilder



Quelle: Würth, F. (1991). Mörschwil – wie es noch ist, und wie es war

Lokalisierung: Unterdorf



Zusatzinformationen: Unterdorf

Belege

ca. 1900 Unterdorf mit Kirche
Postkarte, in: Würth, F. (1991). Mörschwil – wie es noch ist, und wie es war

Frühere Deutung

Es ist keine frühere Erklärung des Namens bekannt.

Deutung

„Unterer Dorfteil“.

Der leicht verständliche Name verweist auf die Lage des Dorfteils unterhalb der Kirche hin.