

Graben

Kategorie

Flurname (Bächlein).

Bedeutung

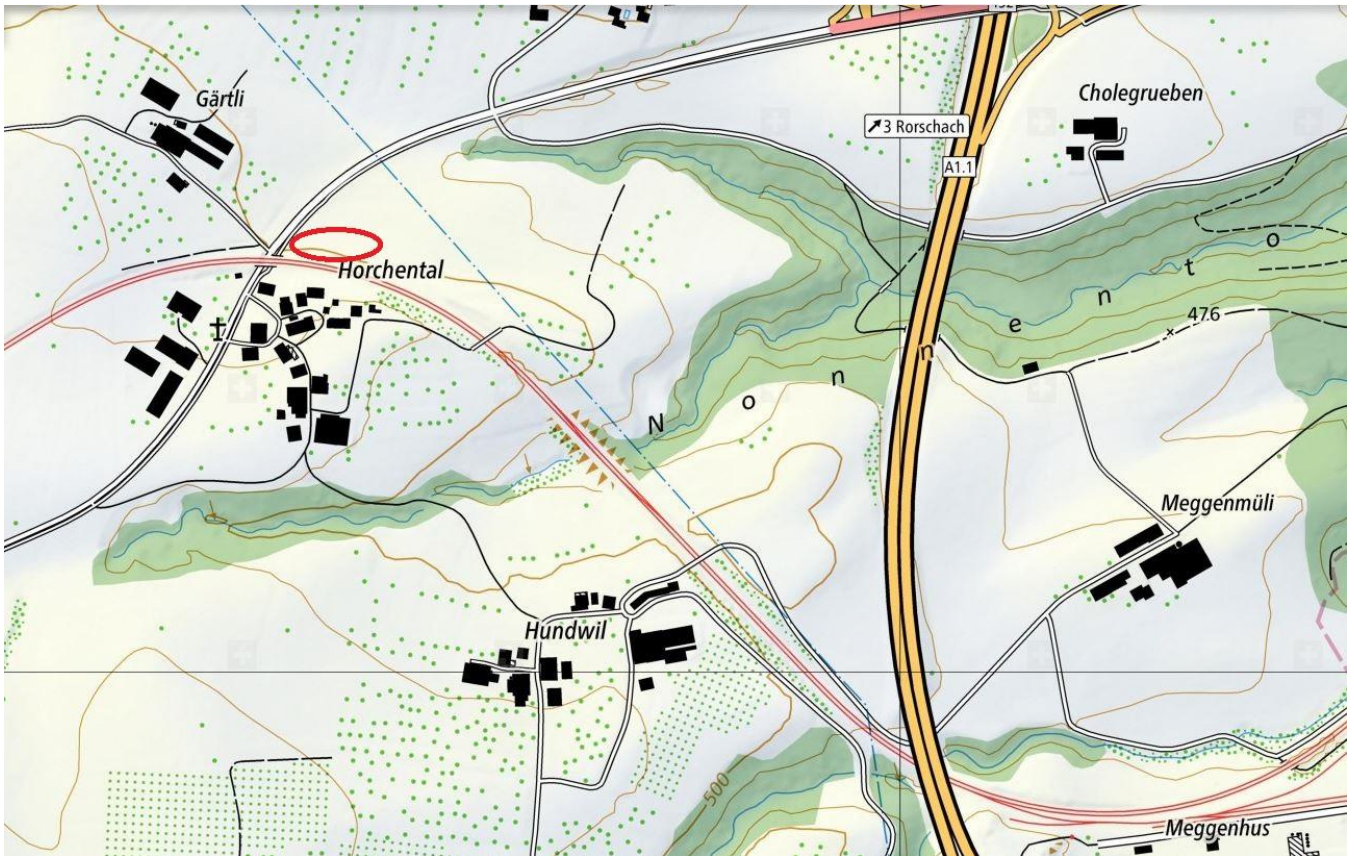
„Graben“, „kleiner Wasserlauf“

Bemerkungen

...

Fotos

Lokalisierung: Graben



Zusatzinformationen: Graben

Belege

2017: Graben
Mündliche Auskunft von Herr H., Mörschwil

Frühere Deutung

Es ist keine frühere Erklärung dieses Namens bekannt.

Deutung

„Graben“, „kleiner Wasserlauf“

Flurnamen mit dem Element Graben beziehen sich auf Vertiefungen im Gelände, meist längliche, rinneartige Einschnitte. Als Gewässernamen bezeichnet Graben meist unbedeutende Bachläufe, auch kanalisierte, unterirdische, oder ausgetrocknete kleine Wasserläufe. Häufig sind Graben-Flurnamen, die sich auf ehemalige Abzugs- oder Entwässerungsgräben beziehen.

In unserem Fall handelt es sich um ein lange Zeit eingedoltes Gewässer. Gemäss der Ehrat-Karte von 1781 war das Bächlein damals noch nicht eingedolt; 1915 verlief es schon nicht mehr oberirdisch, und vor wenigen Jahren wurde es im Zuge von Renaturierungsmassnahmen wieder freigelegt.