

# Hüebli, Im

## Kategorie

Siedlungsname (Haus).

## Bedeutung

„Die kleine Hueb“.

## Bemerkungen

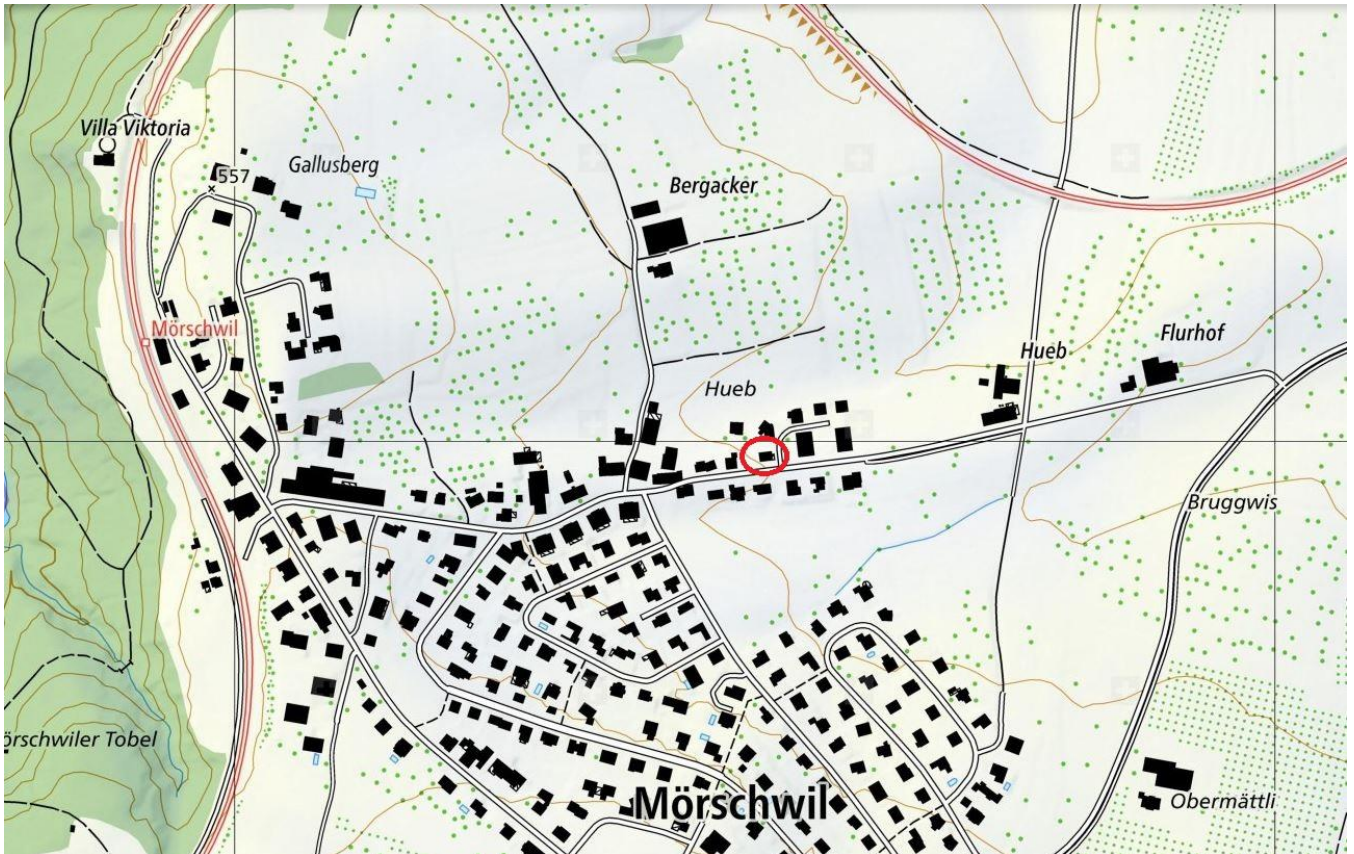
...

## Fotos



Quelle: Eigenes Foto.

# Lokalisierung: Hübli



## Zusatzinformationen: Hübli

### Belege

2013: Im Hübli  
Augenschein (Das Haus ist angeschrieben mit „Im Hübli“).

### Frühere Deutung

Es ist keine frühere Erklärung des Namens bekannt.

### Deutung

„Die kleine Hueb“.

*Hueb* geht auf althochdeutsch *huoba*, mittelhochdeutsch *huobe* zurück und bezeichnet einen kleinen bäuerlichen Wirtschaftsbetrieb bzw. später, ab dem Hochmittelalter, ein Stück Land von einem gewissen Mass (vergleiche zu „Hueb“: Arnet, 1990, S. 192). Gemäss Schweizerischem Idiotikon (Idiotikon 2, 957) umfasst eine *Hueb* in Alemannien 40 oder 48 Jucharten. Es handelt sich um einen wirtschaftlichen und nicht um einen rechtlichen Begriff. *Hübli* ist ein Diminutiv zu *Hueb* und bezeichnet auf liebevolle Weise ein Gebäude am östlichen Ausläufer des Weiler *Hueb*.