

# Altes Gemeindehaus

## Kategorie

Siedlungsname (Gebäude).

## Bedeutung

„Das Gebäude, in dem sich früher die Gemeindeverwaltung befand“.

## Bemerkungen

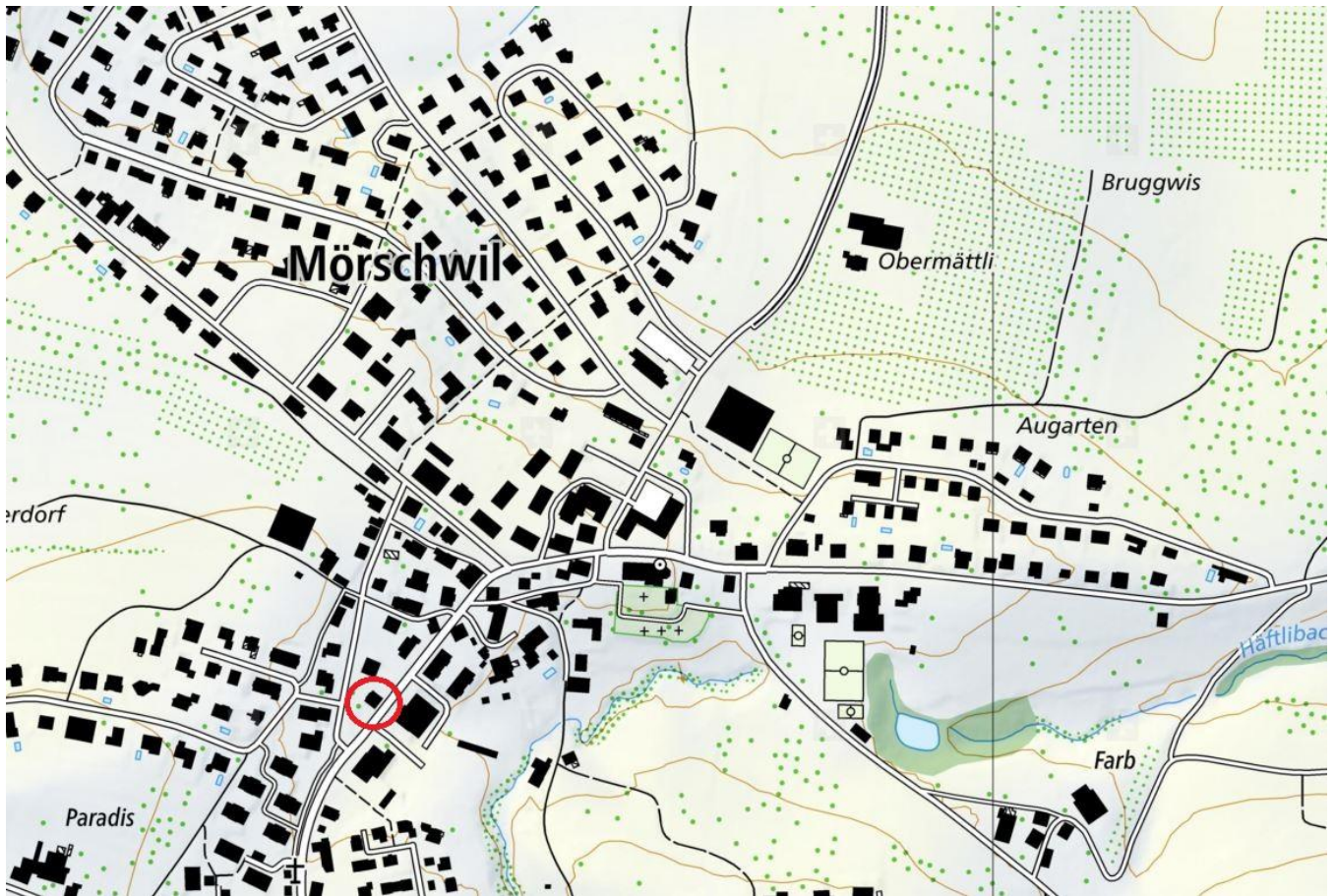
Das alte Gemeindehaus wird heute als Kinderkrippe und –hort genutzt. Im lokalen Dialekt wird das Gebäude „Aalts Gmeindhuus“ genannt.

## Foto



Quelle: Eigenes Foto.

## Lokalisierung: Altes Gemeindehaus



## Zusatzinformationen: Altes Gemeindehaus

### Dialektform

Aalts Gmeindhuus

### Belege

2016: Altes Gemeindehaus  
Name einer VBSG-Haltestelle in Mörschwil

### Frühere Deutung

Es ist keine frühere Erklärung dieses Namens bekannt.

### Deutung

„Das Gebäude, in dem sich früher die Gemeindeverwaltung befand“.